

議案第28号

町道路線の廃止に関し議決を求めることについて

次の町道路線を廃止するため、道路法（昭和27年法律第180号）第10条第3項において準用する同法第8条第2項の規定により、議会の議決を求める。

記

路線番号、路線名、起点、終点、重要な経過地及び延長は、別添のとおり。

令和5年3月16日提出

矢巾町長 高橋昌造

別紙

道路の廃止に伴う必要事項

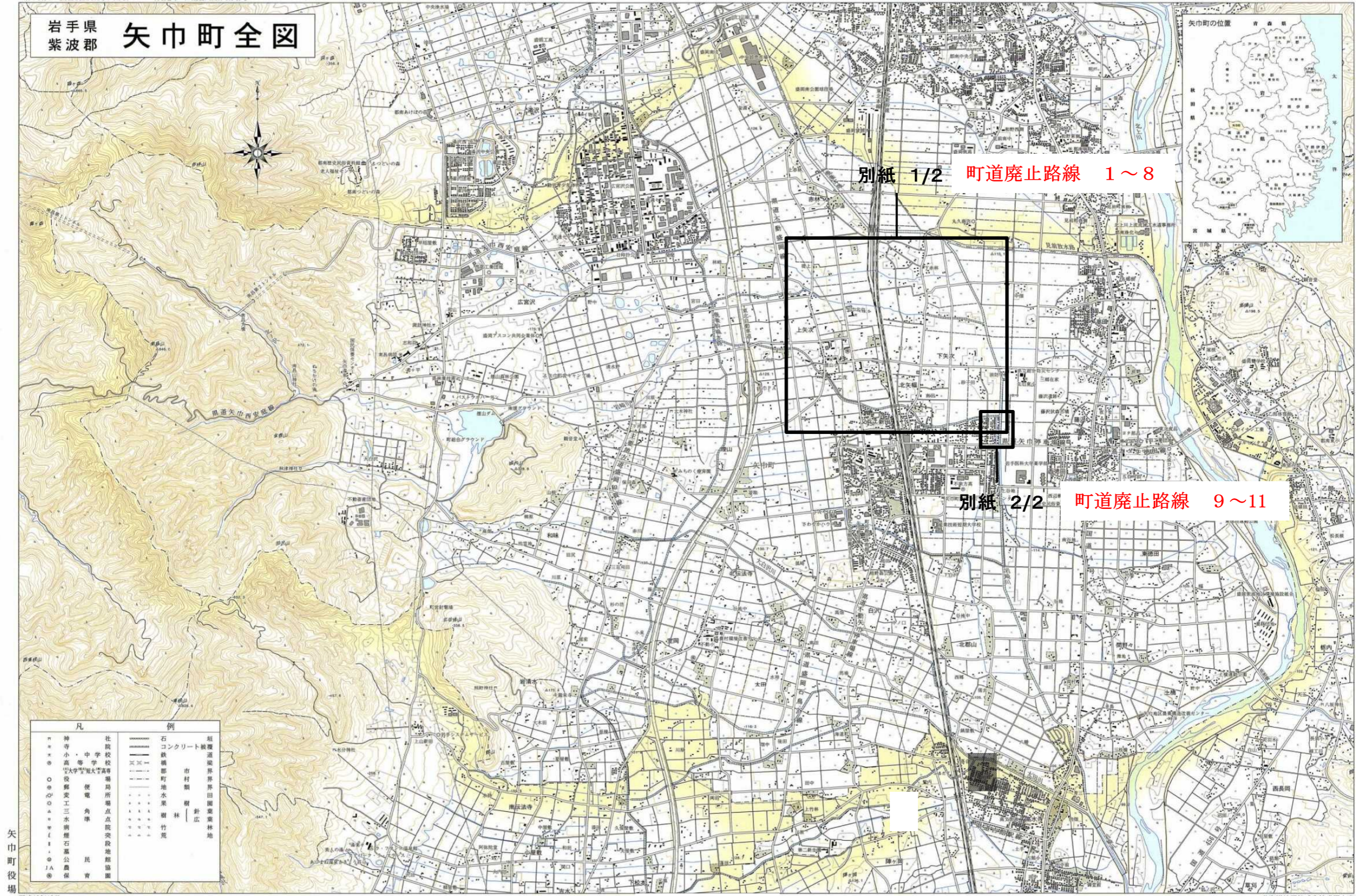
(1/1)

番号	路線 番号	路線名	起 点	終 点	延長(m)
1	774	茨垣線	赤林第16地割字前郷94番	又兵工新田第4地割字下海老沼87番2	2,070.60
2	960	荻立4号線	北矢幅第2地割字荻立170番	北矢幅第2地割字荻立30番3	364.50
3	1012	向井堤線	上矢次第4地割字堤19番1	上矢次第4地割字堤28番1	203.90
4	1079	下海老沼5号線	又兵工新田第4地割字下海老沼63番1	又兵工新田第6地割字谷地1番5	170.10
5	1038	又兵工新田9号線	又兵工新田第8地割字腰巡6番1	北矢幅第5地割字土手166番2	1,001.00
6	1140	上海老沼12号線	又兵工新田第3地割字上海老沼189番	又兵工新田第4地割字下海老沼56番3	363.60
7	1147	上海老沼8号線	又兵工新田第3地割字上海老沼77番	又兵工新田第3地割字上海老沼78番	53.60
8	1191	上堤2号線	上矢次第4地割字堤47番	上矢次第4地割字堤43番	302.90
9	2129	矢巾団地線	又兵工新田第7地割字曲戸87番	西徳田第1地割字沼田138番	308.60
10	2138	新曲戸19号線	又兵工新田第7地割字曲戸38番7	又兵工新田第7地割字曲戸40番9	123.30
11	2139	新曲戸20号線	又兵工新田第7地割字曲戸38番7	又兵工新田第7地割字曲戸39番7	67.00
				合計	5,029.10

町道廃止路線図

「この地図の作成に当たっては、国土地理院の承諾を得て、同院発行の5万分の1地形図及び2万5千分の1地形図を使用したものである。」
(承諾番号 平18地使 第295-252号)

岩手県 紫波郡 矢巾町全図

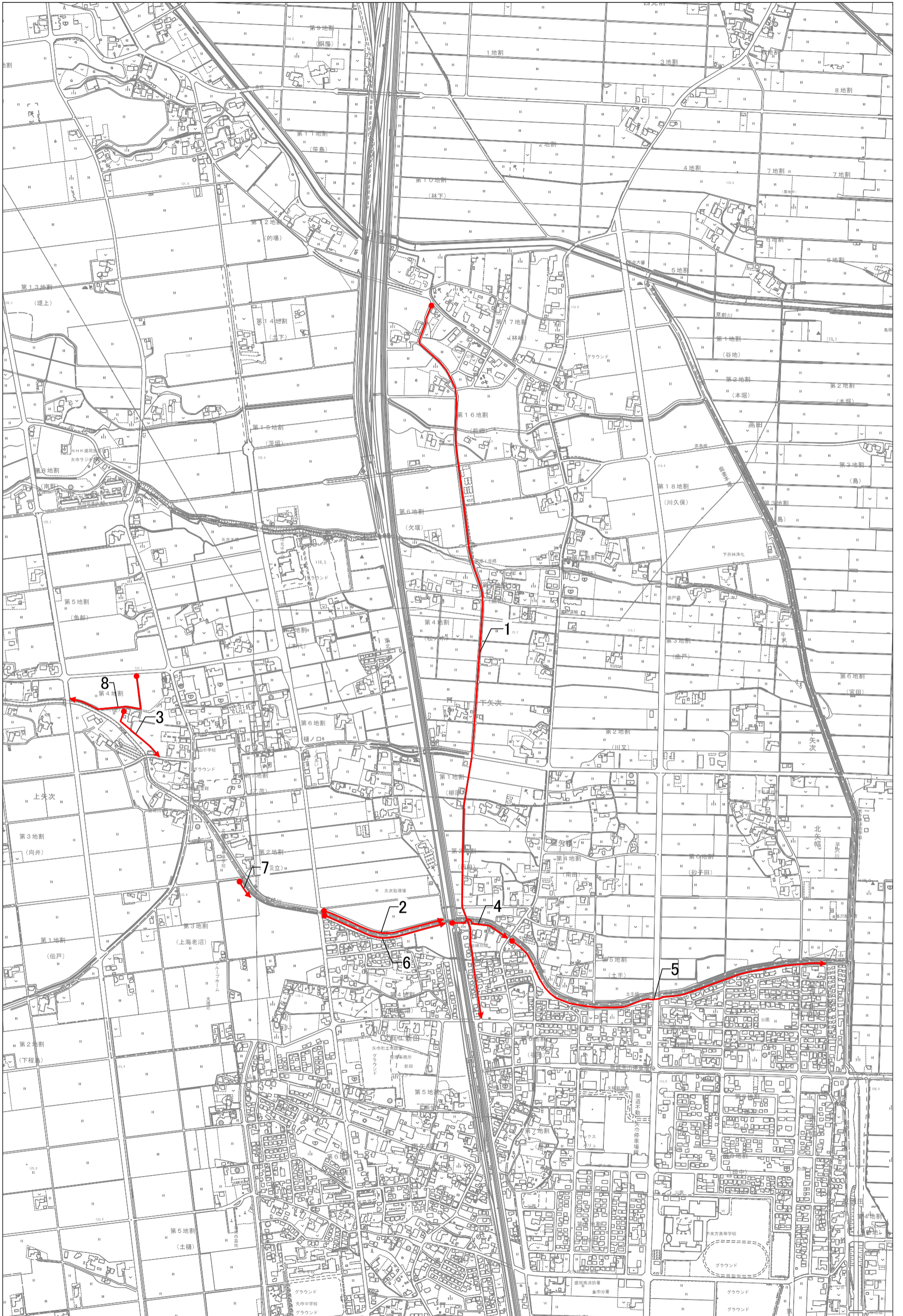


凡	例				
●	神社	——	石	——	垣
○	寺	——	コンクリート	——	擁壁
△	中学校	——	鉄線	——	境界
×	小学校	——	市	——	界
◎	高等学校	——	村	——	界
○	大学	——	類	——	田
○	役所	——	界	——	園
○	郵便局	——	界	——	業
○	変電所	——	界	——	林
○	工場の水	——	界	——	地
○	三ツ水	——	界	——	
○	橋	——	界	——	
○	石基	——	界	——	
○	公民館	——	界	——	
○	保育園	——	界	——	

矢巾町役場

平成19年10月

北海道地図株式会社盛岡支店
電話 (019) 652-3101





議案第29号

町道路線の認定に関し議決を求めることについて

次の道路を町道路線に認定するため、道路法（昭和27年法律第180号）第8条第2項の規定により、議会の議決を求める。

記

路線番号、路線名、起点、終点、重要な経過地及び延長は、別添のとおり。

令和5年3月16日提出

矢巾町長 高橋昌造

別 紙

道路の認定に伴う必要事項

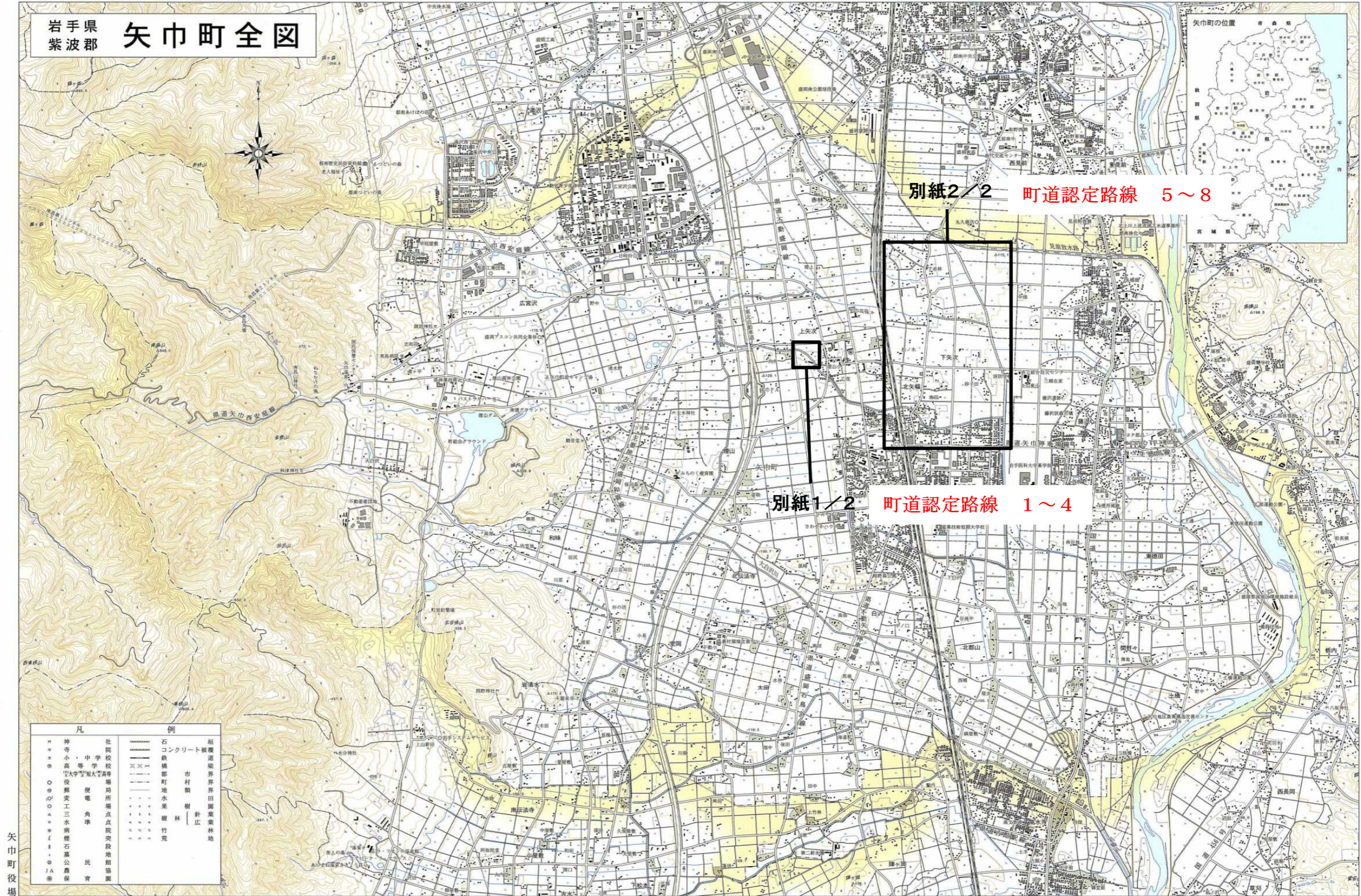
(1/1)

番号	路線 番号	路 線 名	起 点	終 点	延長(m)
1	2771	上堤 2 号線	上矢次第 4 地割46番地先	上矢次第 4 地割27番27地先	205.00
2	2772	向井堤線	上矢次第 4 地割28番14地先	上矢次第 4 地割20番 2 地先	56.90
3	2773	向井堤 2 号線	上矢次第 4 地割39番 5 地先	上矢次第 4 地割29番11地先	289.30
4	2774	向井堤 3 号線	上矢次第 4 地割49番 5 地先	上矢次第 4 地割49番 2 地先	29.50
5	2775	下海老沼16号線	又兵工新田第 4 地割128番 8 地先	又兵工新田第 6 地割 1 番10地先	392.60
6	2776	茨垣線	赤林第16地割 1 番 2 地先	北矢幅第 3 地割130番 2 地先	1,755.60
7	2777	新曲戸21号線	北矢幅第 5 地割203番 3 地先	北矢幅第 5 地割86番地先	542.40
8	2778	矢巾団地線	西徳田第 1 地割 5 番 7 地先	又兵工新田第 7 地割38番 7 地先	396.40
合計					3,667.70

町道認定路線図

「この地図の作成に当たっては、国土地理院長の承認を得て、同院発行の5万分の1地形図及び2万5千分の1地形図を使用したものである。」
 (承認番号 平1888使、第295-252号)

岩手県 紫波郡 矢巾町全図



矢巾町役場

平成19年10月

北海道地図株式会社盛岡支店
 電話 (019) 652-3181

