

じょいjoy

福祉目線
のタウン情報通信

- 特集……P2-3
- ふくし掲示板……P2-3
- わが町のふくし人……P3
- 矢巾町サロン情報……P4

→
じょいjoy マスコット犬
じょいワン・カエラ

02

2022.3.22

特集

生活支援コーディネーターがお届けする
高齢者にやさしいお店





生活支援コーディネーターがお届けする

高齢者にやさしいお店

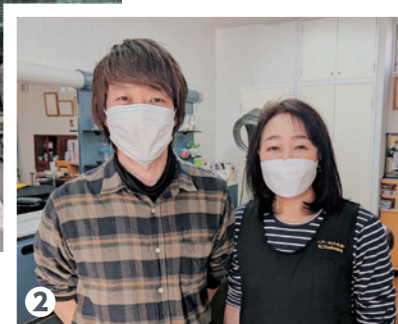
「生活支援コーディネーター」の役割は？

地域に暮らす皆さまが、いつまでも住み慣れた地域で自分らしく暮らしていけるよう、地域の「困りごと」を把握し、お互いの「助け合い」を支援します。



じょい joy マスコット犬
じょいワン・モモ

「高齢者にやさしいお店」とは、「認知症サポーター養成講座」を受講して認知症を正しく理解し、地域の高齢者に「やさしく」「利用しやすい」工夫やサービス提供をしている店舗・事業所のことです。じょい joy は、登録店の情報の掲載を通じて町中に「やさしいお店」が広がっていくことを期待しています！



ヘアサロンわか [へあーさろん わか]

理容の腕はもちろんのこと、お客さまの心に寄りそうことを大事にしているお店です。地域のだれもが気軽に集えるくつろぎの場所として、わざわざ遠方から通ってくるお客さまも多いとのこと。取材時も高齢のお客さまと笑顔で会話する様子が印象的でした。高齢者や障がいのある方など来店が難しい場合は、送迎や出張サービスも可能だということなので、ぜひご相談ください！

取材：生活支援コーディネーター 高橋恵美 (社会福祉法人 睦善会)

- ①店内にはくつろげるスペースが十分に確保されていて居心地がいい。
- ②「困っている人がいたら助けになりたい」と話す藤原さん。お客さまに相談されることも多い。
- ③段差のないバリアフリーの店内には車いす用のトイレも完備されている。施設や自宅への出張サービスも可能。(応相談)

DATA
住所▶矢巾町又兵衛新田7-214-10
TEL▶019-697-9710
営業時間▶9:00~19:00
定休日▶毎週月曜日、第1・3火曜日
駐車場あり

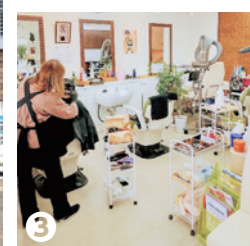


ファッションヘア専科からんどりえ [ふあっしょんへあーせんか からんどりえ]



JR 矢幅駅から程近く、町の中心部に位置するお店です。おしゃれな外観に誘われて店内に入ると、やさしい笑顔のお母さんと娘さんが出迎えてくれます。店主のお母さんはお店を切り盛りしながら、ご家庭では長年要介護認定を受けているご家族の介護を実践されています。その経験がサービスのあちこちに活かされていることを感じて、穏やかな気持ちになるお店です。

取材：生活支援コーディネーター 長沼浩 (社会福祉法人 爽生会)



- ①からんどりえとはフランス語で「目をめくる=カレンダー」の意味。四季を通してヘアスタイルのお手伝いをします、という気持ちが込められている。
- ②盛岡市から矢巾町に移転して30年以上。今では地域に密着したお店として母と娘2人で頑張っている。
- ③家族介護の経験から、高齢者のお客さまへの心配りが行き届いているので安心して過ごすことができる。

DATA

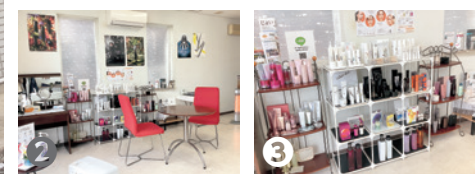
住所▶矢巾町又兵衛新田7-200-3
TEL▶019-697-3813
営業時間▶8:30~19:00
定休日▶毎週月曜日 第1・3火曜日
駐車場あり

ポーラ矢巾店 [ぽーらやはばてん]



化粧品選びに悩んだときはこちらのお店へ。美容のプロがやさしく丁寧に対応してくれます。健康食品や化粧品の販売のほか、エステや肌カウンセリングなども行っています。アットホームな雰囲気のお店なので、初めてでも気軽に相談できます。商品の配達や出張エステを行っていますので、来店が難しい方はぜひお問い合わせください。

取材：生活支援コーディネーター 島山亜希子 (矢巾町健康長寿課)



- ①大きな看板ですぐに見つけることができる。開放感のあるエントランスは初めての方でも入りやすい。
- ②清潔感あふれる店内には健康食品や化粧品が手に取りやすいように並んでいる。
- ③ご希望の商品を1点から配達可能。出張フェイシャルエステなども実施している。(応相談)

DATA

住所▶矢巾町南矢幅8-241 エスポワールB棟 TEL▶019-697-7834
営業時間▶10:00~18:00 定休日▶日曜日、祝日 駐車場あり

高橋美容室 [たかはしびようしつ]



どこか懐かしい佇まいのお店。常連さんが多く、地域にとってなくてはならない大切な場所です。「閉められたら困る」という声に励まされながら頑張っている、と話す高橋さんの笑顔がとてもステキでした。年配のお客さまのために手すりをつけるなど優しい工夫がされています。高橋さんとお話しながらくつろいでいると、遠い昔の記憶や故郷が懐かしく思い出されました。

取材：生活支援コーディネーター 田代拓之 (社会福祉法人 新生会)

- ①ノスタルジックな雰囲気の外観。駐車場が広くゆったり駐車できる。
- ②入り口や店内には手づくりの手すりが設置され、細やかな心遣いが感じられる。
- ③「地域の皆さんのために頑張っています！」と笑顔100%の高橋さん。常連のお客さまに励まされながら続けているとのこと。

DATA

住所▶矢巾町西徳田6-140 TEL▶019-697-3331
営業時間▶8:30~17:30 定休日▶毎週月曜日 駐車場あり

3.くし 掲示板

◆矢巾町ファミリー・サポート・センター

「ファミサポ」って？

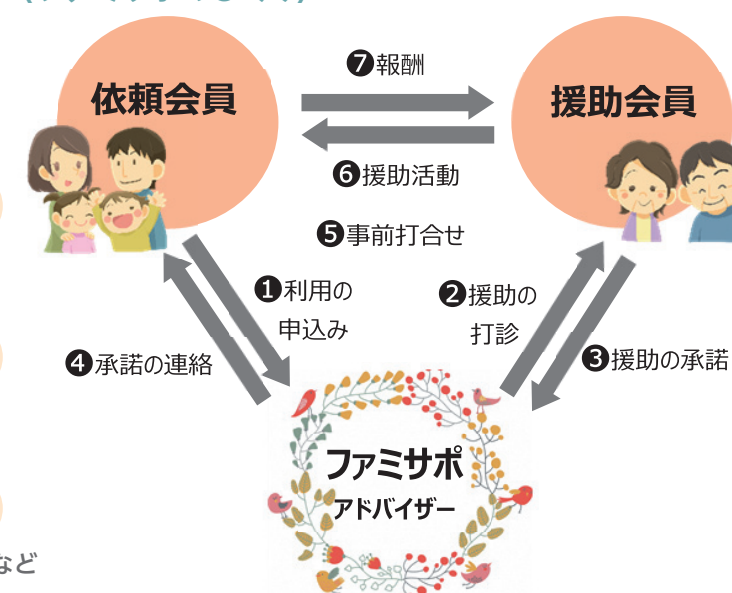
ファミリー・サポート・センター(以下、ファミサポ)は、子育てのサポートを受けたい方と、サポートを行いたい方がそれぞれ会員となり、地域で子育ての援助活動を行う事業です。現代の子育て支援に対するニーズは多様化しており、地域の子育て支援における重要な役割の1つとして、運営されています。サポートを受けたい方【依頼会員】、行いたい方【援助会員】は、共に**会員登録が必要**です。援助活動は有償ボランティアとして行い、特別な資格は必要ありません。お子さんを安全にお預かりするにあたり、援助会員には養成講座を受講していただきますので、安心して活動することができます。

こんな時、サポートします！

- 保育園・習い事の送迎
- 児童館終了後のあずかり
- 学校行事の際きょうだいのあずかり(授業参観、遠足など)
- 保護者の通院
- 結婚式や葬儀への参列
- 美容院・買い物などのリフレッシュ

※病児・病後児のサポートはできません。

〈ファミサポのしくみ〉



■1人につき1時間あたりの料金(報酬額)

	時間	金額
平日	7:00 - 19:00	500円
	上記以外	600円
土日祝日	7:00 - 19:00	600円
	上記以外	700円

- ・自家用車で送迎の場合、片道10km以上は1km40円加算。
- ・キャンセル料については、別途定めた金額を援助会員に支払うこと。

子育てでお困りの方、ご相談ください

お申込み・お問合せ
【受付時間】 平日 8:30 - 17:15
TEL▶019-611-2777
✉ fami-support@town.yahaba.iwate.jp

わが町のくし人

ここ2年間はコロナ感染症対策のため、園児達の大好きな矢巾町の大イベント消防演習や春祭り・秋まつり等への園児参加が中止となり、老人施設との交流もビデオレターに切り替わりました。子ども達は地域の方々と直接ふれあい励まして頂くことで自信が付き大きく成長もします。大人になった時「この町で育って良かったなあ」保護者の方々にも「矢巾町で子育てできて良かった」と思っていた子育て環境でありたいと願いつつ感染症対策の基本をしっかりと守り子ども達の輝く笑顔を大切に仕事に専念しています。



田口 和子 さん
ふどうこども園 園長
児童福祉関連の委員等を数多く務め、町の児童福祉に尽力している。

次は山本 加代子さんへバトンタッチ!

矢巾1区 ふれあいサロン

代表者 ^{ほりあい まさこ} 堀合 正子さん

「お菓子とお茶、おしゃべりを楽しみながら11年続いています。皆さんに楽しんでいただけるよう、色々なことに挑戦しています！」



活動拠点 矢巾1区公民館
活動日 第1・3月曜日 10時～12時
会費 100円
内容 健康チェック シルバーリハビリ体操
ゲーム 談話など 温泉ツアー、
クリスマス会などの季節行事（現在
は感染症予防のため休止中）

流通センター おでんせ会

代表者 ^{さとう ちえこ} 佐藤 智恵子さん

「平成20年に始まった地域の交流の場です。会って、話して、笑って、互いに気をかけあうことの大切さを感じるサロンです！」



活動拠点 流通センター公民館
活動日 第2・4金曜日 午前中
会費 100円
内容 健康チェック シルバーリハビリ体操
軽スポーツ 映画鑑賞 季節行事など



認知症サポーター養成講座 受けました!

2022年1月18日(火)

株式会社 薬王堂(紫波・矢巾 5店舗) 17名

みなさんの感想

- 子どもも学校で受講しました。自宅に帰ってから家族で認知症の話をする機会になりました。
- 『認知症の人は“困った人”ではなく、“困っている人”です』という、フレーズにハッとさせられました。困っていることをサポートする、ということは店頭でも出来そうかなと思いました。
- 認知症という言葉は知っていましたが、どんな病気か詳しく知ることができました。『お会計時に小銭があっても、毎回お札(1万円)で支払う』は、店頭でありそうなケースなので、講座で学んだように対応したいと思いました。



<高齢者にやさしいお店>大募集

町では「高齢者にやさしいお店」に登録したい店舗・企業を募集しています。登録には「認知症サポーター養成講座」の受講が必要です。講座は1時間～1時間半程度で受講料は無料です。ご登録いただいたお店はじょいjoyでご紹介、「高齢者にやさしいお店」ステッカー(右)を配布します。ぜひご活用ください。

■受講希望・お問い合わせ 矢巾町健康長寿課 TEL 019-611-2830



編集後記

取材の過程で、それぞれのお店が独自に『高齢者にやさしい取り組み』をしていることに気づかされます。同時に、専門職の視点では見落としがちな「地域の生活者」としての気遣いにふれ、原点回帰して職務を見直すきっかけにもなっています。だれにとってもやさしい町づくりを目指すことは、巡り巡って、私自身や私の家族にとってもやさしい町をつかっていくことなんだなあ、とあらためて感じています。

鱒沢陽香(社会福祉法人 敬愛会)

