

令和4年度一般会計 予算 113億1,510万円

限られた財源を有効に活用

予算は、4月1日から翌年の3月31日までの一年間に、町がどんな事業にどれくらい経費をかけて行うかを示すもので、一般会計と特別会計、企業会計の3つからなっています。

一般会計予算

第7次次中町総合計画後期基本計画の3年度目となる令和4年度の一般会計当初予算は、既存事業の緊急性や費用対効果、新型コロナウイルス感染症の影響などを検討しながら、前年度に対して6億2,310万円増額の113億1,510万円となりました。

町に入るお金(歳入)について、自主財源である町税は、個人町民税や固定資産税の増収が期待され、全体では約1億1,300万円の増額となる見込みです。自主財源全体で

は、前年比約5,100万円の増額となり、全体に占める自主財源の割合は2.2ポイント増加し、44.3%となりました。

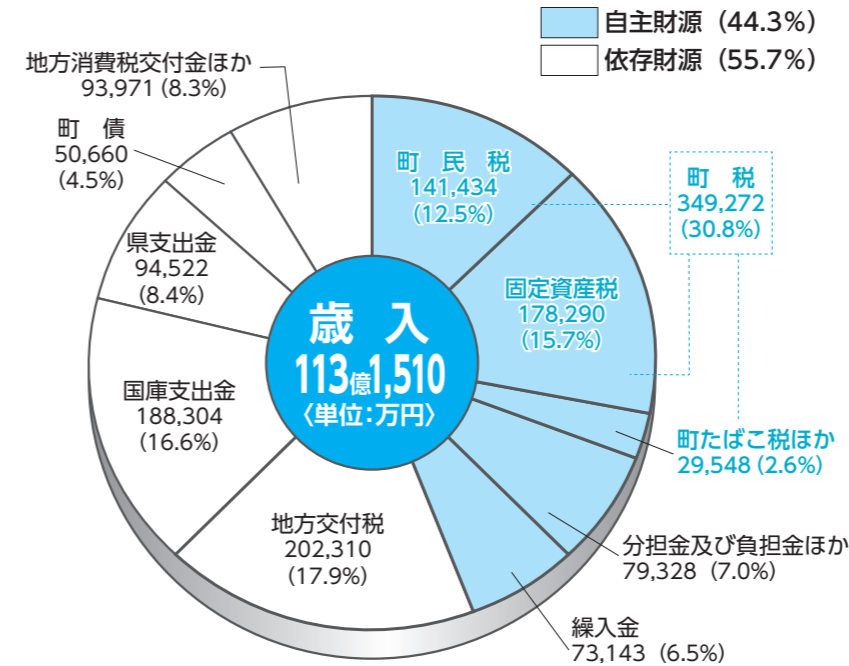
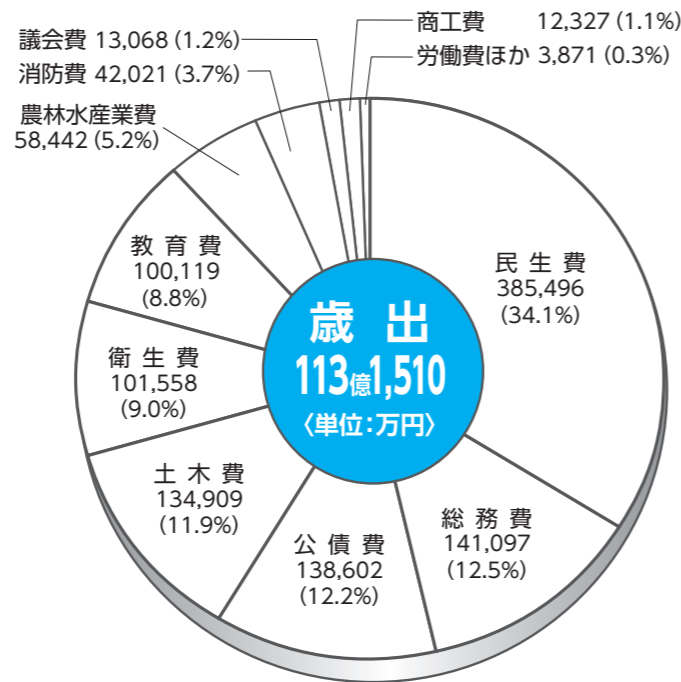
依存財源は、地方消費税交付金や地方特例交付金の減額が見込まれる一方、地方交付税や国庫支出金の増額が見込まれ、全体では約1,100万円の増額となりました。

お金の使い道(歳出)では、新型コロナウイルスワクチン接種事業や道路新設改良事業等が大幅な増額となっています。

特別会計・企業会計予算

特別会計は国民健康保険事業など3特別会計で、総額約49億6,000万円です。

また、企業会計の上・下水道事業会計は総額で約34億4,000万円となっています。



*** 財 政 用 語 解 説 ***

- 地方交付税…町の財政力に応じて国から配分されるお金
- 町債…大きな事業を行うときに借りるお金
- 国庫・県支出金…事業に対し国や県から交付される補助金など
- 繰入金…積立てした基金を取り崩したお金
- 総務費…一般的な事務経費や財産管理、統計調査費、広報経費など
- 民生費…高齢者や障がい者、児童などの社会福祉のための経費
- 公債費…事業を行うために借りたお金の返済金
- 自主財源…町税や繰入金など町が独自に調達できるお金
- 依存財源…国や県から交付されるお金や割り当てられた収入

主な事業の内容 <単位:万円(千円を四捨五入)>

民生費

- ▶認定こども園施設型給付事業… 6億3,007
- ▶障がい者支援事業… 5億4,745
- ▶児童手当給付事業… 4億2,138
- ▶保育委託事業… 2億8,220
- ▶障がい児福祉事業… 1億3,186
- ▶母子福祉医療費助成事業… 1億2,129
- ▶児童館運営事業… 8,780
- ▶町立保育園運営事業… 7,208
- ▶地域型保育給付事業… 6,518
- ▶私立保育園助成事業… 4,522
- ▶国民保養センター運営事業… 4,059
- ▶赤ちゃん子育て応援給付金給付事業 2,003
- ▶介護予防事業… 1,338

土木費

- ▶道路新設改良事業… 4億8,419
- ▶町活動交流センター管理運営事業 1億5,908
- ▶道路維持管理事業… 8,905
- ▶橋りょう維持補修事業… 4,549
- ▶河川管理事業… 2,825
- ▶交通安全施設整備事業… 2,792
- ▶町営住宅管理改修事業… 2,536

主な事業の内容 <単位:万円(千円を四捨五入)>

総務費

- ▶地方創生事業… 5,106
- ▶コミュニティ推進事業… 2,698
- ▶公共交通事業… 1,736
- ▶防災ラジオ行政番組運営事業… 1,560
- ▶庁舎維持補修事業… 1,253
- ▶総合計画策定事業… 680

教育費

- ▶共同調理場管理運営事業… 2億1,211
- ▶史跡公園整備事業… 8,660
- ▶田園ホール管理運営事業… 7,313
- ▶小学校管理事業… 6,804
- ▶中学校管理事業… 4,837
- ▶町公民館事業… 4,665
- ▶小学校教育振興事業… 4,373
- ▶体育施設運営事業… 4,153
- ▶中学校教育振興事業… 3,483
- ▶歴史民俗資料館維持補修事業… 3,000

衛生費

- ▶ごみ処理場運営事業… 4億1,259
- ▶新型コロナウイルスワクチン接種事業… 2億5,749
- ▶予防接種事業… 7,553
- ▶母子保健事業… 4,812
- ▶し尿処理場運営事業… 3,733
- ▶成人検診事業… 3,732
- ▶健康チャレンジ事業… 1,459
- ▶矢巾斎苑運営事業… 1,303
- ▶後期高齢者健康診査事業… 1,159

農林水産業費

- ▶日本型直接支払事業… 1億8,739
- ▶農業基盤整備事業… 3,328
- ▶農業生産振興対策事業… 3,327
- ▶稲作等農家応援事業… 1,350
- ▶担い手育成事業… 851

商工費

- ▶中小企業振興資金貸付事業(コロナウイルス対策) 3,676
- ▶自然公園管理運営事業… 1,987
- ▶商工業振興事業… 1,241
- ▶観光振興対策事業… 605

労働費

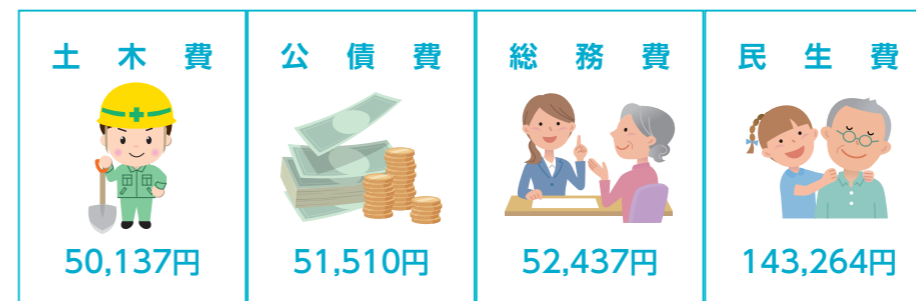
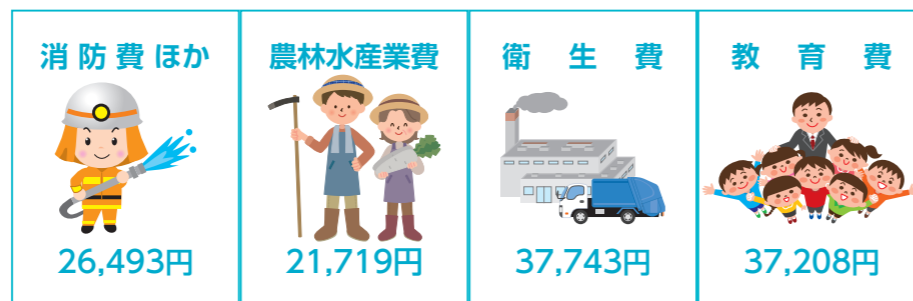
- ▶就労者支援事業… 2,752

消防費

- ▶常備消防事業… 2億7,755
- ▶災害対策事業… 5,733
- ▶非常備消防事業(消防団など)… 4,039
- ▶消防施設整備事業… 2,043

令和4年度特別会計・企業会計の予算 単位:万円(千円を四捨五入)

会計名	予算額	会計名	予算額
国民健康保険事業	231,576	水道事業	収益的支出 68,727
介護保険事業	239,038		資本的支出 73,374
後期高齢者医療	25,456	下水道事業	収益的支出 137,917
			資本的支出 63,767



一般会計予算を町民一人当たりで見ると…

420,511円

令和4年3月1日現在
人口26,908人