

よくある質問にお答えします



いつから健康保険証として使えるようになるの？

健康保険証としての利用は、2021年3月から順次始まる予定です。

利用するための申込は、マイナポータルでできます。



どこの病院や薬局で使えるの？

2021年3月から、医療機関・薬局などで、マイナンバーカードの健康保険証利用が順次可能となる予定です。利用できる医療機関・薬局については、今後、厚生労働省・社会保険診療報酬支払基金のホームページで公表予定です。



マイナンバーを見られるのが不安です

医療機関や薬局の窓口職員が、マイナンバーを取り扱うことはありません。もし見られたとしても、他人があなたのマイナンバーを使って、手続きすることはできない仕組みになっています。



マイナンバーカードを持ち歩いて大丈夫なの？

健康保険証として使えるようになって、受診歴や薬剤情報などプライバシー性の高い情報がカードのICチップに入ることはありません。落したり、失くしたりした場合は、フリーダイヤルで24時間365日体制でカードの一時利用停止を受け付けています。



マイナンバーカードの申請方法

交付申請書をお持ちの方は、以下4つの方法から申請できます！



スマートフォン

半分以上の人がオンラインからの申請なんだから！

- 1 スマホで顔写真を撮影。
- 2 スマホで交付申請書のQRコードを読み取る。
- 3 申請用WEBサイトでメールアドレスを登録。
- 4 申請者専用WEBサイトのURLが届いたら、**顔写真を登録、必要事項を入力**して申請完了。



パソコン

交付申請書記載の申請書IDが必要だよ

- 1 カメラで顔写真を撮影。
- 2 申請用WEBサイトでメールアドレスを登録。
- 3 申請者専用WEBサイトのURLが届いたら、**顔写真を登録、必要事項を入力**して申請完了。



証明用写真機

- 1 タッチパネルから「**個人番号カード申請**」を選択。
- 2 撮影用の料金を投入して、交付申請書のQRコードを**バーコードリーダーにかざす**。
- 3 画面の案内にしたがって、必要事項を入力。
- 4 画面の案内にしたがって、顔写真を**撮影して送信**し、申請完了。

郵便

- 1 交付申請書に必要事項を記入し、**6ヶ月以内**に撮影した顔写真を貼り付けて郵送し、申請完了。

カードの仕上がりが早いスマホでの申請がおすすめ！

交付申請書をお持ちでない方は、[マイナンバーカード 郵便](#)

- 1 専用サイトから手書き用の交付申請書と封筒をダウンロードすれば、郵便で申請ができます！プリントアウトしてご利用ください。
※手書き用の交付申請書には、顔写真の貼付とマイナンバーの記入が必要です
- 2 市区町村の窓口でも、交付申請書を再発行しています。本人確認書類(運転免許証、パスポート等)を持参の上、お住まいの市区町村へ行きましょう。

マイナンバーについてのお問合せ

マイナンバー総合フリーダイヤル [マイナンバー](#) 受付時間(年末年始を除く)
0120-95-0178 平日 9:30~20:00
土日祝 9:30~17:30

紛失・盗難によるマイナンバーカードの利用停止については24時間365日受付!

▼一部のIP電話等で上記ダイヤルに繋がらない場合
マイナンバーカード等 **050-3818-1250** その他のお問合せ **050-3816-9405**

▼英語、中国語、韓国語、スペイン語、ポルトガル語対応のフリーダイヤル
This telephone number is toll-free corresponding to English, Chinese, Korean, Spanish and Portuguese.
マイナンバー制度について [マイナンバーカード等](#)
Inquiries about My Number System [マイナンバーカード等](#)
0120-0178-26 **0120-0178-27**

マイナンバーカードの↓申請方法はこちら↓

<https://www.kojinbangocard.go.jp/kofushise/>

2021年3月(予定)から

マイナンバーカードが健康保険証として利用できるようになります!



マイナンバーPRキャラクター
マイナちゃん

公的個人認証サービスPRキャラクター
マイキーくん

2021年3月(予定)からマイナンバーカードが健康保険証として利用できるようになります!



1 マイナンバーカードをカードリーダーにかざす

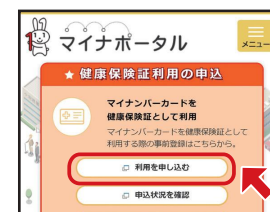
カードの顔写真を機器で確認します。
※顔写真は機器に保存されません。



2 オンラインであなたの医療保険資格を確認!

マイナンバーカードのICチップにある電子証明書により医療保険の資格をオンラインで確認します。

1! 利用申込はカンタン!



マイナンバーカードを健康保険証として利用するためには、登録が必要です。登録の申込は、マイナポータル*でできます。

ここをクリック!

(*)子育てや介護をはじめとする行政手続の検索やオンライン申請がワンストップできたり、行政からのお知らせを受け取ることができる自分専用のサイトです。



マイナンバー(12桁の数字)は使いません!



マイナンバーカードの健康保険証利用には、ICチップの中の「電子証明書」を使うため、マイナンバー(12桁の数字)は使われません。

医療機関や薬局の受付窓口でマイナンバーを取り扱うことはありませんし、ご自身の診療情報がマイナンバーと紐づけられることもありません。

ICチップには、受診歴や薬剤情報などの個人情報は記録されません。

1! どんないいことが? 6つのメリット

POINT! 1 健康保険証としてずっと使える!

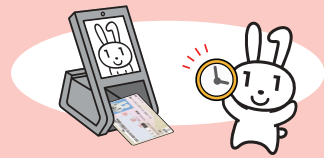
マイナンバーカードを使えば、就職や転職、引越しても保険証の切替えを待たずにカードで受診できます。



※医療保険者への加入の届出は引き続き必要です。

POINT! 2 医療保険の資格確認がスピーディに!

カードリーダーにかざせばスムーズに医療保険の資格確認ができ、医療機関や薬局の受付における事務処理の効率化が期待できます。



POINT! 3 手続きなしで限度額以上の一時的な支払が不要に!

限度額適用認定証がなくても、高額療養費制度における限度額以上の支払が免除されます。



※自治体独自の医療費助成等については書類の持参が必要です。

POINT! 4 健康管理や医療の質が向上!

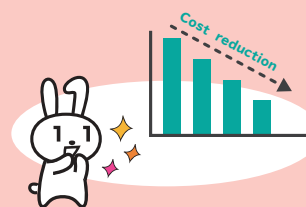
マイナポータルで、2021年3月(予定)から自分の特定健診情報を、2021年10月(予定)から自分の薬剤情報を確認できるようになります。

※特定健診情報の確認は、医療保険者によって開始時期が異なります。

本人が同意をすれば、初めての医療機関等でも、今までに使った薬剤情報や特定健診情報が医師等と共有できます。

POINT! 5 医療保険の事務コストの削減!

医療保険の請求誤りや未収金が減少するなど、医療保険者等の事務処理のコスト削減につながります。



POINT! 6 医療費控除もカードで便利に!

マイナポータルを活用して、ご自身の医療費情報を確認できるようになります(2021年10月予定)。

また、2021年分 所得税の確定申告から、医療費控除の手続で、マイナポータルを通じて自動入力が可能になります。

