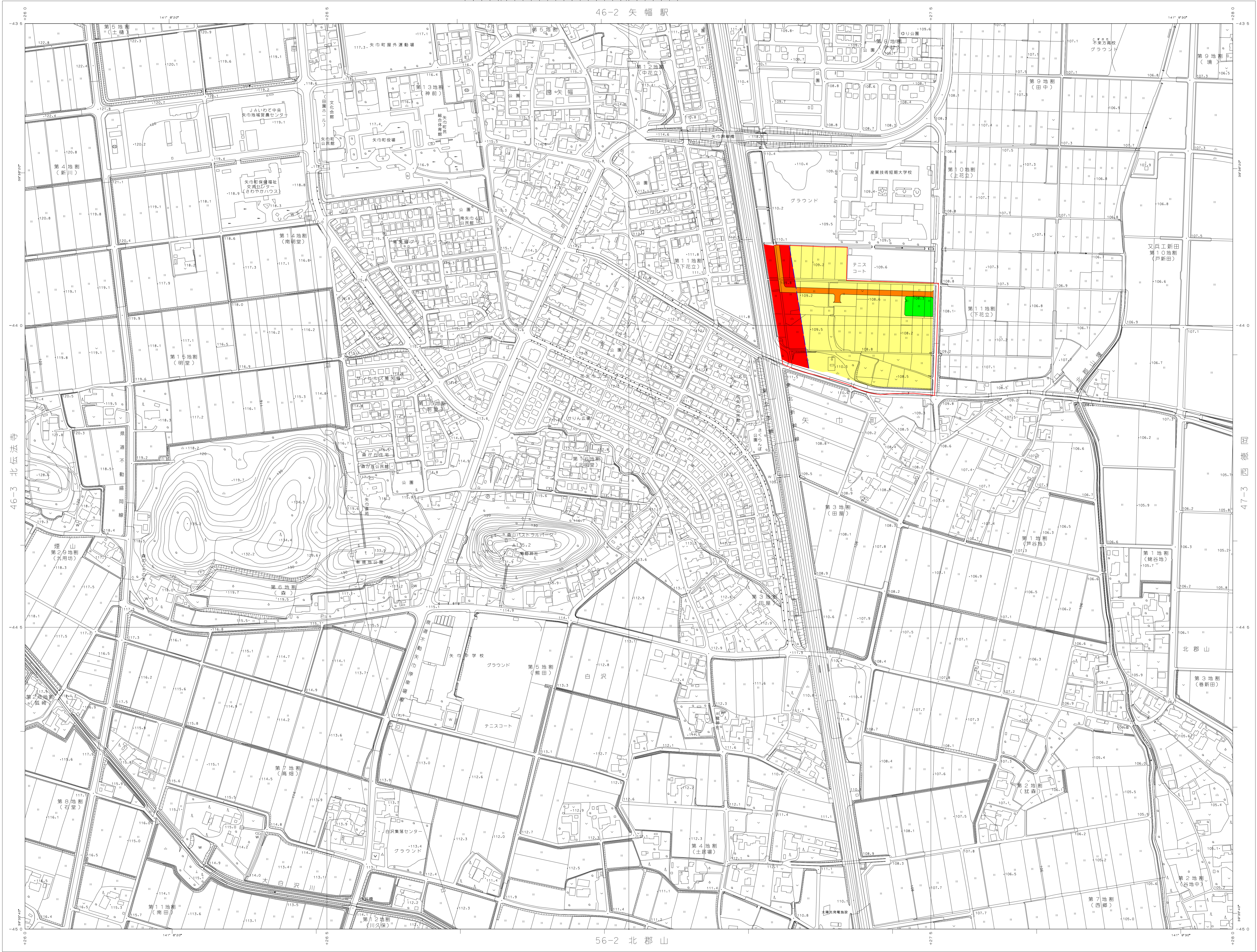


1/2,500
X-LE 46-4

都市計画区域名	盛岡広域都市計画区域
件名	地区計画の変更
図面の名称	計画図
縮尺	1/2,500

盛岡広域都市計画図（南矢幅）



X-LE 46-4

46-1 北郡山	46-2 北郡山 （緑）	47-1 北郡山
46-3 北郡山	46-4 北郡山 （緑）	47-2 北郡山 （緑）
56-1 北郡山	56-2 北郡山 （緑）	57-1 北郡山 （緑）

記号

△	角点	△37.2	三角点
□	境界線	□25.62	境界線
○	境界線	○42.3	境界線
▽	境界線	▽35.6	境界線
◇	境界線	◇25.72	境界線
+	境界線	+12.3	境界線
×	境界線	×15.4	境界線

—	道路	—	道路
—	道路	—	道路
—	道路	—	道路
—	道路	—	道路
—	道路	—	道路

○	公園	○	公園
○	公園	○	公園
○	公園	○	公園
○	公園	○	公園

○	公園	○	公園
○	公園	○	公園
○	公園	○	公園
○	公園	○	公園

○	公園	○	公園
○	公園	○	公園
○	公園	○	公園
○	公園	○	公園

凡例

○	地区計画区域及び地区整備計画区域
○	戸建住宅地区
○	生活利便施設地区
○	地区施設（道路）
○	公園
○	地区区分

平成12年測量
平成17年修正
平成22年修正
平成27年修正

1/2,500

（この測量結果は、国土庁長官の承認を得て国勢調査の調査結果を採用して作成したものである。）
（測量番号）平26 第226号

計画機関名 岩手県
作業機関名 アジア測量株式会社

X-LE 46-4