

矢巾町のまちづくりの現状について

平成30年6月6日 矢巾町青松学園大学



煙山小学校西側の町道

通学路の交通安全対策

- ・煙山小学校周辺道路をゾーン30の規制をすることを検討しています。
- ・ゾーン30の規制をすることで、通行車両の抑制等を図ります。

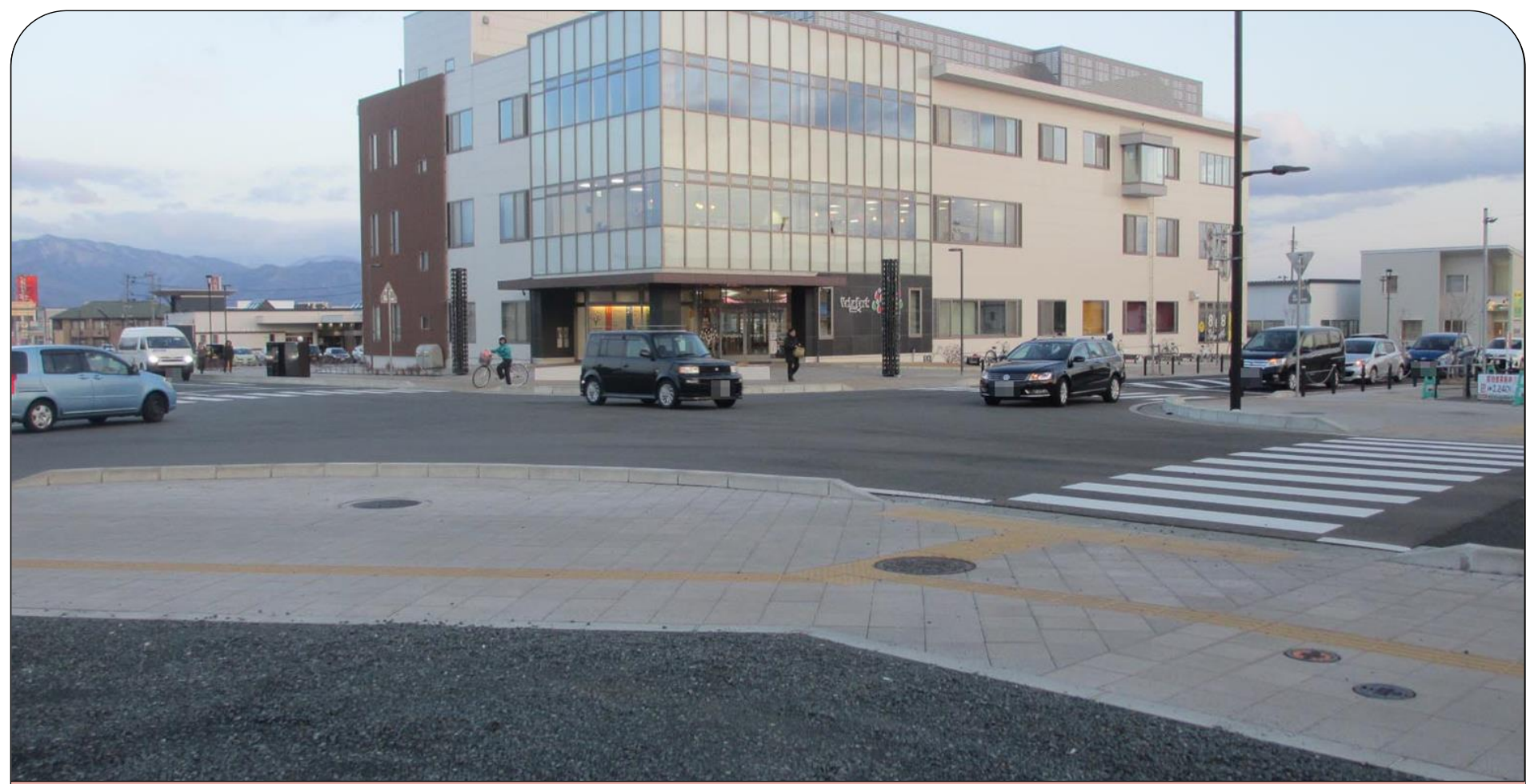
ゾーン30規制予定区域



生活道路における歩行者や
自転車の安全な通行を確保
する交通安全対策の1つ。

区域内では時速30キロの
速度規制、車の通り抜けな
どを抑制します。

ゾーン30とは



信号機新設の要望について

やはぱーく北西交差点は、今後、岩手医科大学附属病院の開院に伴い、歩行者、車両の増加が見込まれることから、継続して岩手県公安委員会に信号機新設の要望を提出しています。



←田園ホール照明LED化

↓共同調理場電気釜更新



公共施設等先進的CO₂排出削減モデル事業 事業スケジュール

- ・平成29年度 – 照明器具のLED化改修、共同調理場厨房機器更新
- ・平成30年度 – 太陽光発電システム及び蓄電池の導入
- ・平成31年度 – 熱源改修（ボイラー更新）
- ・平成32年度 – 事業効果測定



ふるさと納税

- ・返礼品は、米、肉ほか約 1 3 0 品目を取り揃え、全国から寄附をいただいております。
- ・平成 2 9 年度実績は寄附件数 1 3 , 2 7 7 件、寄附金額 1 億 7 , 2 0 0 万円です。



コンビニを活用して納税と証明書交付が可能に

- 平成30年度からコンビニで町税の納付ができるようになりました。
- 平成30年6月からコンビニで各種証明書が取得できるようになりました。

証明書の種類と交付手数料、取得できる範囲

証明書の種類	手数料	取得できる範囲
住民票の写し	300 円	矢巾町に住民登録のある方で、本人および本人と同一世帯の方の住民票の写し
印鑑登録証明書	300 円	矢巾町に住民登録のある方で、印鑑登録されている本人の証明書
戸籍全部事項証明書 (戸籍謄本) 戸籍個人事項証明書 (戸籍抄本)	450 円	矢巾町に本籍がある方で、本人および本人と同一戸籍内の方の証明書 (除籍、改製原戸籍を除く)
戸籍の附票の写し	300 円	矢巾町に本籍がある方で、本人および本人と同一戸籍内の方の附票の写し
所得・課税証明書	300 円	矢巾町に住民登録のある方で、本人の最新年度分 (現年度分) の証明書 ※交付開始時期は6月号の町の広報をご覧ください

コンビニでの証明書交付について

- ・交付に必要なものは、マイナンバーカードとマイナンバーカードの暗証番号、証明手数料、が必要です。
- ・利用時間は午前 6 時 30 分から午後 11 時までです。

マイナンバーカード（見本）

〈表〉



〈裏〉



証明書交付には、カード作成時に設定した4ケタの暗証番号が必要です！

マイナンバーカードの申請方法

- ・役場住民課等で申請します。申請方法は住民課までお問い合わせください。
- ・申請から交付まで1カ月程度かかります。
- ・暗証番号を忘れた方は役場住民課で再設定できます。



煙山ひまわりパーク（煙山種苗跡）

煙山ひまわりパークの概要

- ・ 18万本のひまわりが咲き誇る、北東北一のひまわり畑。
- ・ 例年お盆が見ごろで、昨年お盆期間中には延べ1万人以上が来訪。
- ・ ひまわりの密度が1.5～2倍と高いのが特徴。



※この写真はイメージです。

来夏は40万本のひまわりが咲き誇るなか、新たなイベントを開催し、2万人以上の来客を目指します！



やばおでん



冷やしおでん

やばおでん

化学調味料を使わない天然だしで町産野菜（町特産ズッキーニ、しいたけ等）を煮込んだ一品。あげの中に豚ひき肉としいたけが入った『やばくだん』は絶品。最近、夏限定の冷やしおでんも登場。町内3店舗で食べることができます。

産業振興課



町道中央1号線道路整備事業

- ・平成31年9月に開院予定の医大病院前を重点的に整備
- ・矢巾スマートインターチェンジからのアクセス道路として利用



新田体操クラブ



矢巾2区いどばた会

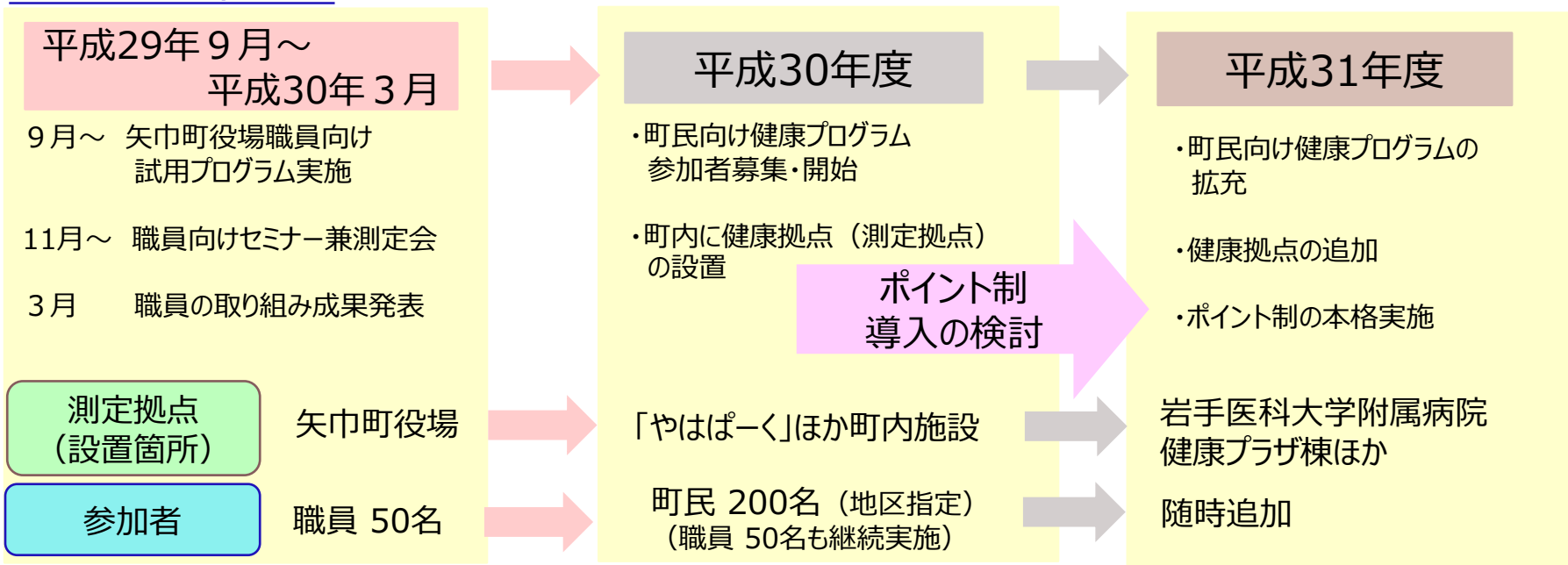
介護予防事業（シルバーリハビリ体操の普及）

- ・介護サービス給付費の抑制と生きがいの創出に寄与
- ・住民の方が指導者となり、生きがいづくりや地域との繋がりを強める
- ・要介護認定率の伸び率を緩やかにする効果を期待

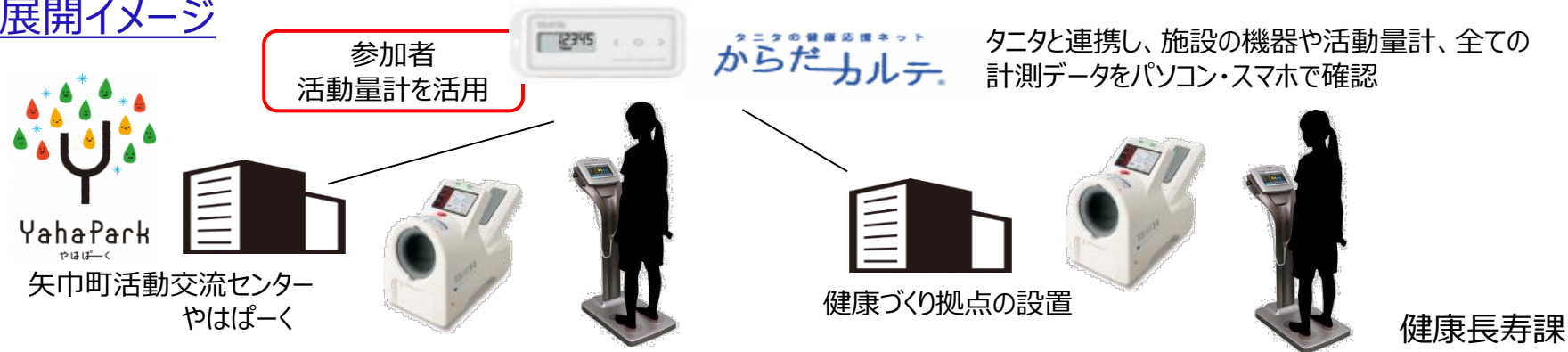
健康チャレンジ事業

歩数計や体組成計を活用することで、運動を取り入れた健康づくりを応援します。
「はかる」「わかる」「きづく」「かわる」のサイクルで、自身の健康のサイクルも回ります。

スケジュールイメージ



展開イメージ



人生100年時代と矢巾町

《社会活動改革》

- ① 人生100年時代に向けた「まちづくり構想委員会」設置
- ② 自治会単位で「わが地域での自慢と課題」をテーマとしたワークショップの展開
- ③ 人生100年時代、地域共生社会に向けた包括的相談支援体制とネットワークの確立
- ④ 農協、商工会、企業等との交流を通じて、社会貢献等の全体構想を検討
- ⑤ 家以外の居場所づくり、様々なコミュニティ・カフェを住民主体で運営できる仕掛けづくり
- ⑥ 認知症予防、筋力・活動低下予防の健康づくりの意識醸成活動の展開
- ⑦ 地域住民が取り組める基金の創設を検討

《地域包括ケアシステム改革》

- ① 医療介護連携促進で希望する場所で最後まで生活できるサポート体制
- ② 認知症初期集中支援チームと「脳とカラダのいきいき健診」の連携、研究成果をもとに「認知症に負けない矢巾町」指針を検討
- ③ 地域包括ケアを支える人材育成機関を創設し、地域課題として取り組む
- ④ 全庁の機構改革を「人生100年時代」に向けて行う
- ⑤ やはば一くを町の象徴となる建物に位置付け、「なにをするところか」を検討

《地域生活空間・働き方改革》

- ①年金で生活できる住環境整備の検討
- ②ユニバーサルデザインが中心となるまち、街並みの整備検討
- ③外出支援のための交通網整備やボランティア等多様な支援を用意



0歳児
からの
保育

きめ細かい 「子育て支援」

病児
保育

一時
保育

延長
保育

待機
ゼロ

(平成30年4月現在)

福祉・子ども課



つながるまち やはば「地域共生」への挑戦

地域の困りごと・孤立の予防に努めます



徳田小学校

町内小中学校トイレ環境改善工事

- ・各小中学校のトイレ洋式化を中心とした改修工事を実施し、衛生環境を整えます。
- ・徳田小学校、煙山小学校、不動小学校、矢巾北中学校のトイレ改修を行います。
- ・洋式の便器には全て洗浄機能付便座を取り付ける予定です。



佐々木家曲家補修工事

歴史民俗資料館に隣接する佐々木家曲家の部分修理を行います。

- ・扇間一面の葺替工事：差ガヤ、タルキ交換、締め直しなど
- ・曲家くぐり戸、井戸屋根の修理工事



自然と共生した、南部曲家。民俗資料としての価値や昔ながらの先人の知恵を伝え、保存していくため、修理を行います。また、皆さんに親しまれる施設として活用していきます。

■ 整備場所

- ・ 将来的に東部浄水場の配水機能に移管
- ・ 岩手医科大学附属病院を考慮

■ 規模

- ・ 水理的な見地
- ・ 応急給水

3,200m³
(1,600m³ × 2基)

<イメージ図>



新配水場設置

- 矢幅駅周辺、藤沢地区の水需要増加に伴う安定した給水確保
- 行政機関、病院、主要避難所（収容人数・カバーエリア・災害危険少ない地域）
- 将来にわたるランニングコストの低減

つながるまち。
やはば



ご清聴いただきありがとうございました

