

予算

85億7,530万円

限られた財源を有効に活用

主な事業の内容

<単位：万円(千円を四捨五入)>

民生費

- ▶ 重度心身障害者医療費助成事業に... 6,645
- ▶ 身体障害者福祉事業に..... 163
- ▶ 障害者自立支援給付事業に..... 1億8,862
- ▶ 地域生活支援事業に..... 1,771
- ▶ 老人福祉総務事業に..... 1,739
- ▶ 介護予防事業に..... 1,407
- ▶ 児童館運営事業に..... 5,237
- ▶ 地域子育て支援センター事業に..... 458
- ▶ 児童手当給付事業に..... 2億5,120
- ▶ 私立保育園運営費助成事業に..... 1,020
- ▶ 乳幼児医療費助成事業に..... 4,659
- ▶ 母子家庭医療費助成事業に..... 895

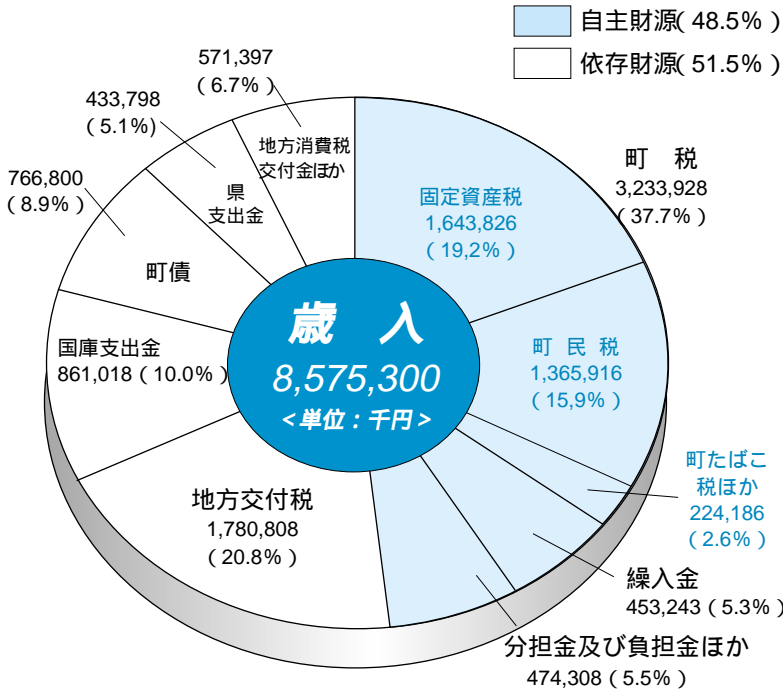
教育費

- ▶ 教育研究所運営事業に..... 394
- ▶ 未就学児ことばの教室運営事業に..... 155
- ▶ 小学校英語力向上事業に..... 81
- ▶ 基礎学力向上事業に..... 75
- ▶ 教育振興運動推進事業に..... 152
- ▶ 芸術文化振興事業に..... 138
- ▶ 自治公民館運営事業に..... 477
- ▶ 埋蔵文化財発掘調査事業に..... 1,177
- ▶ 共同調理場運営事業に..... 3,353

予算は、四月一日から翌年の三月三十一日までの一年間に、町がどんな仕事にどれくらいのお金をかけて行うかを示すもので、一般会計と特別会計、企業会計の三つからなっています。





一般会計予算

平成十九年度の町の一般会計当初予算は八億七千五百三十三万円となりました。矢幅駅の橋上化や東西自由通路の整備などの大規模事業に対応するため基金の取り崩しを行い、前年に比べて予算総額で七億二千四百万円多く九・三%の増となっています。町に入るお金(歳入)は、国の税源移譲などによって町税が前年に対し約四億六千万円増え、全体に占める自主財源の割合は前年比二ポイント増の四八・五



*** 財 政 用 語 解 説 ***

地方交付税 = 町の財政力に応じて国から配分されるお金
 町債 = 大きな事業を行うときに借るお金
 国庫・県支出金 = 事業に対し国や県から交付される補助金など
 繰入金 = 積み立てした基金を取り崩したお金
 総務費 = 全般的な事務経費や財産管理、統計調査費、広報経費など
 民生費 = 老人や障害者、児童などの社会福祉のための経費
 公債費 = 事業を行うために借りたお金の返済金
 自主財源 = 町税や繰入金など町が独自に調達できるお金
 依存財源 = 国や県から交付されるお金や割り当てられる収入

総務費	公債費	土木費	民生費
 30,360 円	 45,119 円	 69,581 円	 77,281 円



一般会計予算を町民一人当たりで見ると・・・

313,999 円

平成 19 年 3 月 1 日
現在の人口 27,310 人

主な事業の内容

<単位：万円(千円を四捨五入)>

土木費

- ▶道路維持事業に..... 4,468
- ▶除雪事業に..... 2,809
- ▶町道の改良舗装事業に..... 7,228
- ▶河川改良事業に..... 150
- ▶矢幅駅周辺整備事業に..... 9億9,285
- ▶広宮沢第二地区土地区画整理事業に 4,000
- ▶夕顔瀬橋煙山線の街路整備事業に... 1,700
- ▶都市公園の維持補修事業に..... 357

総務費

- ▶職員研修事業に..... 255
- ▶行政改革推進事業に..... 11
- ▶人材育成事業(国際交流)に..... 333
- ▶交通安全指導事業に..... 626
- ▶防犯対策事業に..... 154
- ▶コミュニティ施設等整備事業に..... 1,544
- ▶町民運動会運営事業に..... 117

衛生費

- ▶成人検診事業に..... 4,776
- ▶母子保健事業に..... 1,559
- ▶予防接種事業に..... 3,071
- ▶環境衛生事業に..... 192
- ▶浄化槽設置整備事業に..... 792
- ▶ごみ処理場運営事業に..... 3億7,622

農林水産業費

- ▶農業経営基盤強化促進対策事業に..... 117
- ▶農産物流通消費拡大事業に..... 176
- ▶農業生産振興対策事業に..... 1,408
- ▶農業担い手支援総合対策事業に..... 587
- ▶煙山ダムの維持管理事業に..... 608
- ▶林業振興事業に..... 65

消防費

- ▶非常備消防事業(消防団など)に..... 2,842
- ▶消防施設維持事業に..... 705
- ▶水防事業に..... 38

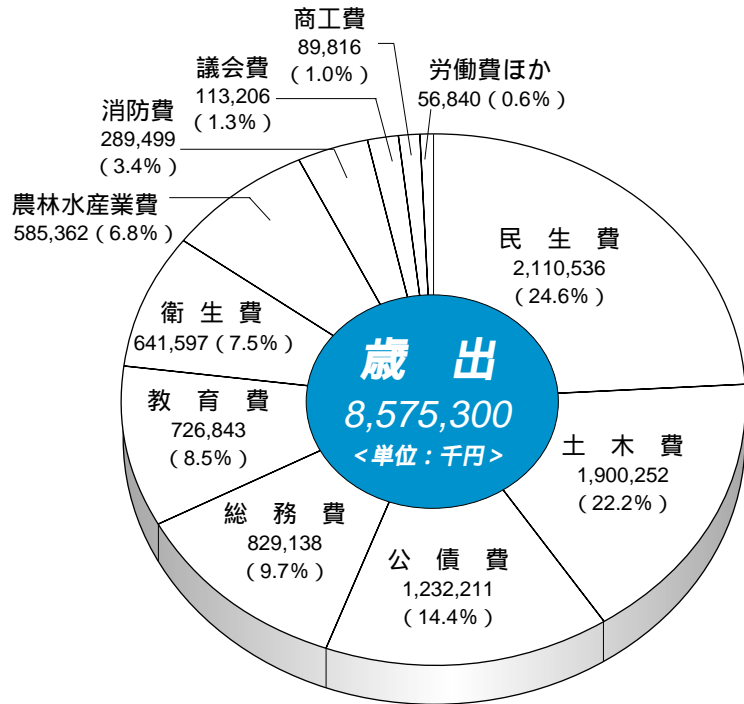
商工費

- ▶商工業振興事業に..... 1,620
- ▶中小企業振興資金貸付事業に..... 893
- ▶自然公園維持管理事業に..... 192
- ▶企業誘致推進事業に..... 453

特別会計・企業会計予算
特別会計については、国民健康保険事業をはじめとする六会計が総額八億三億三二〇万四千円となりました。企業会計の水道事業は、収益的支出と資本的支出を合わせ、九億六一六八万円となっています。

お金の使い道(歳出)では、民生費が二億一〇五三万六千円(二四・六%)とトップで、以下土木費の一九億二五万二千円(二二・二%)、公債費一億三三二一萬一千円(一四・四%)の順となっています。

%となりました。国からの地方交付税は約一億七千万円の減(同二四・八%)、町の借金にあたる町債は、約二億二千万円の増(六・九%)となっています。



平成 19 年度特別会計・企業会計の予算 (単位：千円)

会計名	予算額	会計名	予算額
国民健康保険事業	2,370,001	農業集落排水事業	784,385
老人保健事業	2,011,457	矢幅駅周辺土地区画整理事業	1,013,522
介護保険事業	1,277,196	水道事業	収益的支出 537,083
下水道事業	880,643		資本的支出 424,597

消防費ほか



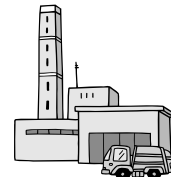
20,116 円

農林水産業費



21,434 円

衛生費



23,493 円

教育費



26,615 円