

予算

78億4,690万円

限られた財源を有効に活用

主な事業の内容

<単位：万円(千円を四捨五入)>

民生費

- ▶ 重度心身障害者医療費助成に..... 6,268
- ▶ 国民健康保険の運営に..... 1億 5,283
- ▶ 身体障害者福祉事業に..... 4,760
- ▶ 知的障害者福祉事業に..... 1億 288
- ▶ 精神障害者福祉事業に..... 71
- ▶ 障害児福祉事業に..... 1,443
- ▶ 老人福祉事業に..... 1,807
- ▶ 介護予防事業に..... 1,522
- ▶ 老人保健の運営に..... 1億 7,002
- ▶ 介護保険運営事業に..... 1億 9,549
- ▶ 国民保養センターの管理運営に..... 3,441
- ▶ 地域子育て支援事業に..... 542
- ▶ 町立保育園の運営に..... 2億 7,578
- ▶ 私立保育園の助成に..... 734

教育費

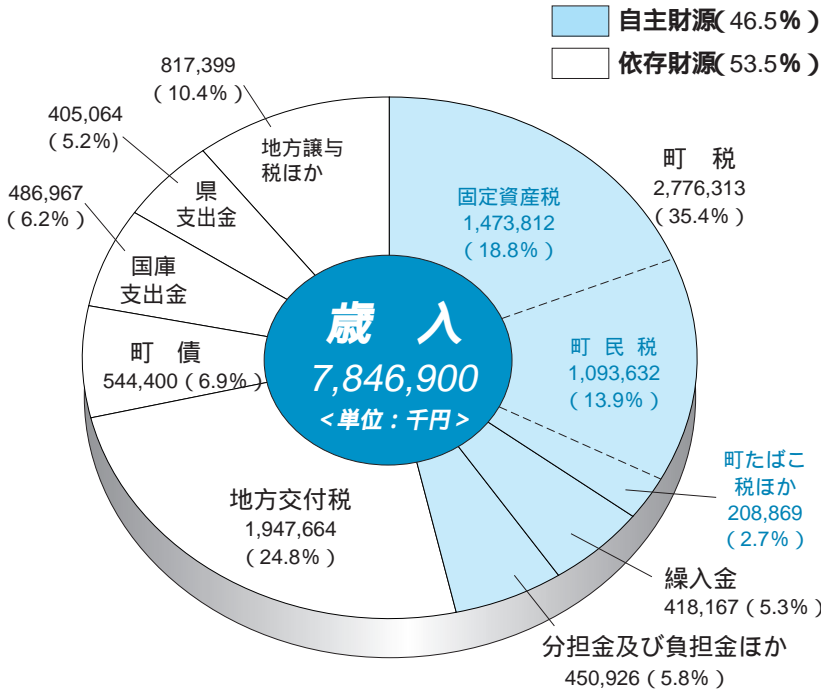
- ▶ 心の教室相談事業に..... 28
- ▶ 小学校の教育振興に..... 4,129
- ▶ 中学校の教育振興に..... 4,723
- ▶ 社会教育の振興に..... 4,403
- ▶ 徳丹城跡の整備に..... 7,474
- ▶ 体育施設の運営に..... 1,449
- ▶ 学校給食共同調理場の運営に..... 9,479

予算は、四月一日から翌年の三月三十一日までの一年間に、町がどんな仕事にどれくらいのお金をかけて行うかを示すもので、一般会計と特別会計、企業会計の三つからなっています。

一般会計予算

平成十八年度の町の一般会計当初予算は七億八千四百六十九万円となりました。昨年度に比べて国からの地方交付税が減少したことや、町の借金にあたる町債の借入れ額を減らす努力をした結果、予算総額で一億一千万三千円少なく、対前年比一・五%の減となっています。

町に入るお金(歳入)は町税が二億七千六百三十三万円(全体の三五・四%)と最も多く、次に多いのが地方交付税の一九



財政用語解説

地方交付税 = 町の財政力に応じて国から配分されるお金
 町債 = 大きな事業を行うときに借入れるお金
 国庫・県支出金 = 事業に対し国や県から交付される補助金など
 繰入金 = 積み立てした基金を取り崩したお金
 総務費 = 全般的な事務経費や財産管理、統計調査費、広報経費など
 民生費 = 老人や障害者、児童などの社会福祉のための経費
 公債費 = 事業を行うために借入れたお金の返済金
 自主財源 = 町税や繰入金など町が独自に調達できるお金
 依存財源 = 国や県から交付されるお金や割り当てられる収入

総務費



33,374 円

公債費



42,785 円

土木費



48,084 円

民生費



69,346 円

一般会計予算を町民一人当たりで見ると・・・

288,235 円

平成 18 年 3 月 1 日
現在の人口 27,224 人

主な事業の内容

<単位：万円(千円を四捨五入)>

土木費

- ▶道路の維持管理に..... 6,339
- ▶除雪事業に..... 2,705
- ▶道路の新設改良に.....1億5,783
- ▶河川改良事業に..... 300
- ▶矢幅駅周辺土地区画整理事業に..... 6,316
- ▶広宮沢第二地区土地区画整理事業に 3,000
- ▶下水道運営事業に..... 3億1,208
- ▶都市公園の維持管理に..... 2,301

総務費

- ▶情報公開などに..... 8
- ▶行政改革の推進に.....11
- ▶人材育成に..... 350
- ▶まちづくり事業に..... 608
- ▶交通安全指導に..... 732
- ▶防犯対策の推進に..... 172
- ▶コミュニティ施設などの整備に..... 2,184

衛生費

- ▶成人検診事業に..... 4,654
- ▶母子保健事業に..... 1,629
- ▶予防接種事業に..... 2,885
- ▶ごみ処理場の運営に..... 3億7,915
- ▶環境保全事業に..... 102
- ▶公害対策事業に..... 58

農林水産業費

- ▶農業振興事業に..... 552
- ▶農業生産振興対策事業に..... 2,490
- ▶畜産振興事業に..... 352
- ▶農業基盤整備事業に..... 1億8,360
- ▶農業集落排水事業運営に..... 2億2,632
- ▶林業振興対策事業に..... 312

消防費

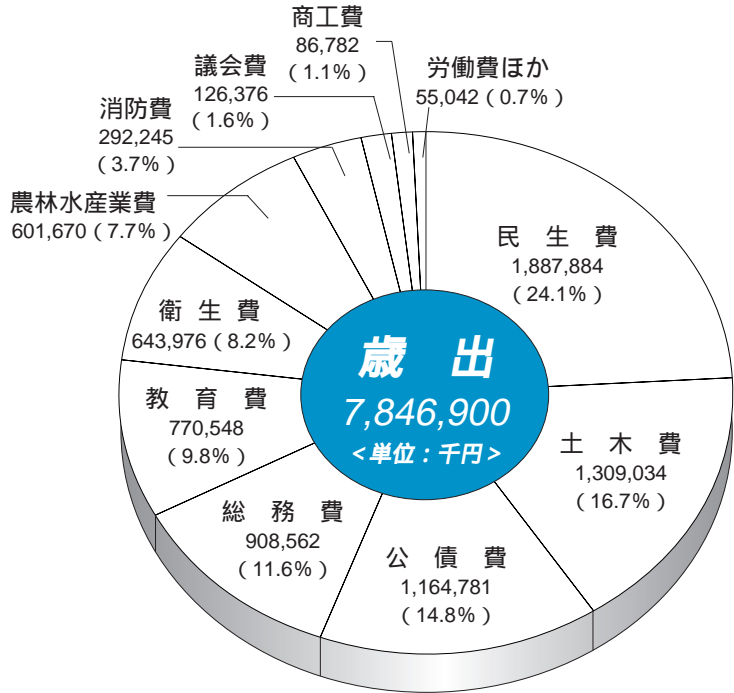
- ▶消防団活動などに..... 4,562
- ▶消防施設の整備に..... 1,188
- ▶水防事業に..... 55

商工費

- ▶企業誘致の推進に..... 126
- ▶商工業振興事業に..... 1,533
- ▶観光振興の推進に..... 894
- ▶自然公園管理運営事業に..... 633

特別会計・企業会計予算
特別会計については、国民健康保険事業をはじめとする六会計が総額八〇億九五八万八千円となりました。企業会計の水道事業は、収益的支出と資本的支出を合わせ、八億五八二万五千円となっています。

お金の使い道(歳出)では、民生費が一億八千八百八十四万四千円(二四・一%)とトップで、以下土木費の一億九千〇三万四千円(一六・七%)、公債費一億六千四百七十一万一千円(一四・八%)の順となっています。



平成18年度特別会計・企業会計の予算 (単位：千円)

会計名	予算額	会計名	予算額
国民健康保険事業	2,024,686	農業集落排水事業	989,642
老人保健事業	2,116,214	矢幅駅周辺土地区画整理事業	756,906
介護保険事業	1,220,785	水道事業	収益的支出 540,997
下水道事業	901,355		資本的支出 317,260

消防費ほか



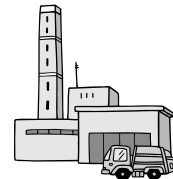
20,586 円

農林水産業費



22,101 円

衛生費



23,655 円

教育費



28,304 円