

ご家庭向け

自家消費型

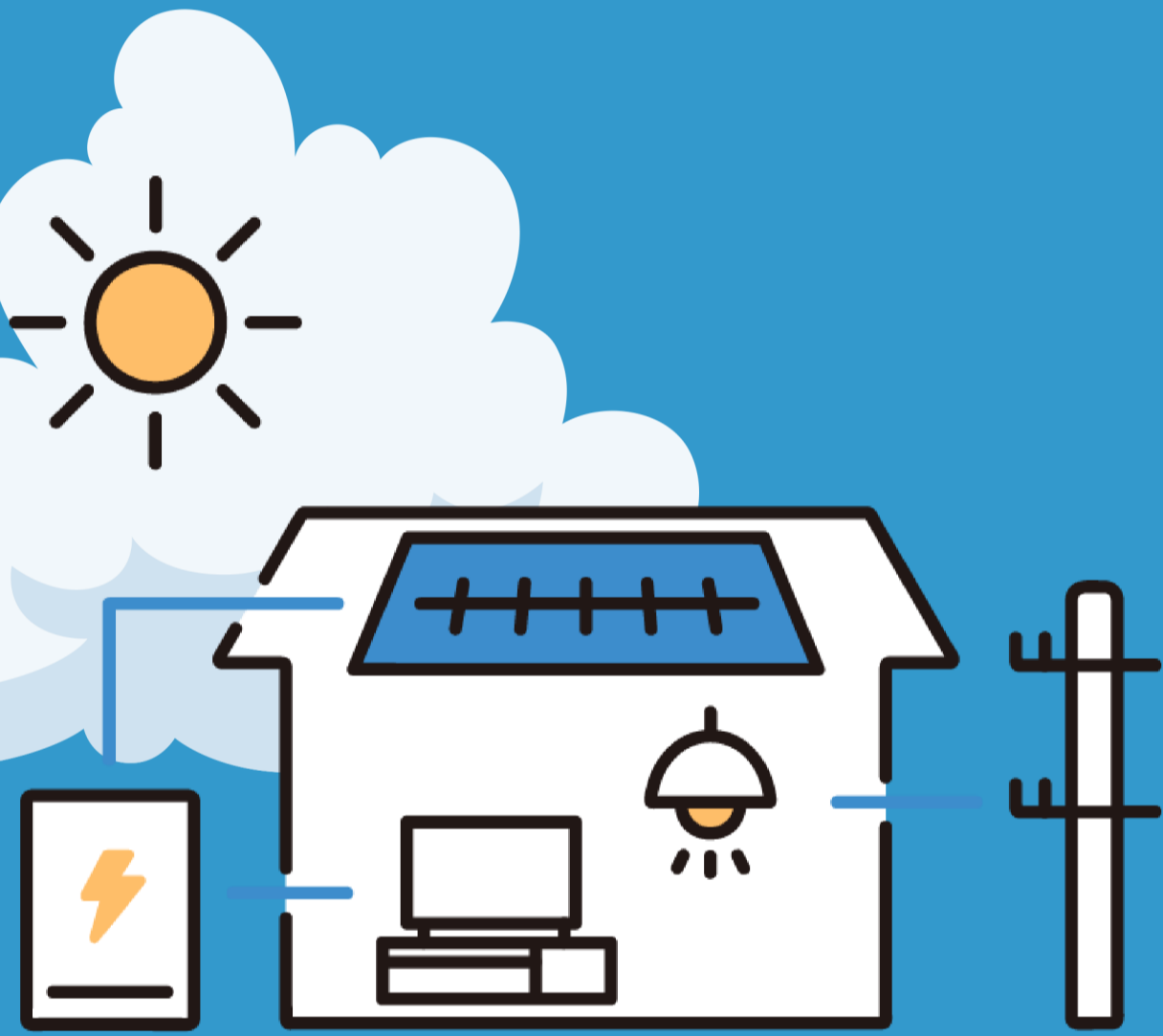
YAHABA
TOWN



太陽光発電設備等設置補助金

実施期間

令和5年度～令和9年度



補助対象設備

◎太陽光発電設備

《補助金額》最大35万円

※7万円/kW（上限5kW相当分）

※FIT(固定価格買取制度)及びFIP(Feed-in Premium)の認定は受けられません

※自家消費率30%以上であること

◎定置型蓄電設備

《補助金額》最大約20万円

※1kWhあたり:(設備費+工事費)×1/3（上限4kWh相当分）

※1kWhあたり15.5万円以下であること

※太陽光発電設備と同時設置する場合のみ

実施期間中に補助金額や条件が変わる可能性があります。

詳しくは裏面の問い合わせ先か町ホームページをご確認ください。

でんきの地産地消！おうちのでんきはおうちでつくる！

矢巾町では太陽光発電設備・蓄電池を設置する方へ補助金を交付します！

太陽光発電設備のメリット



電気料金の
高騰化対策



環境に優しく
CO2の削減



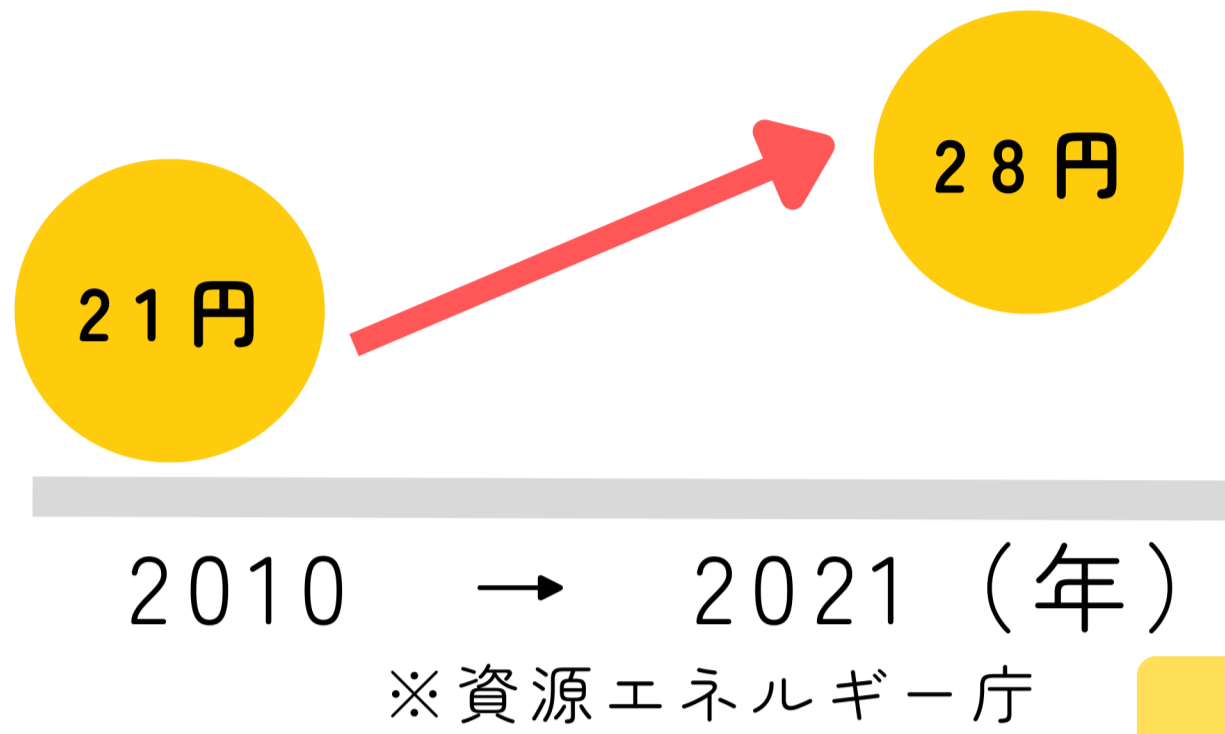
災害時の
電力確保



今の時代は売電→自家消費！

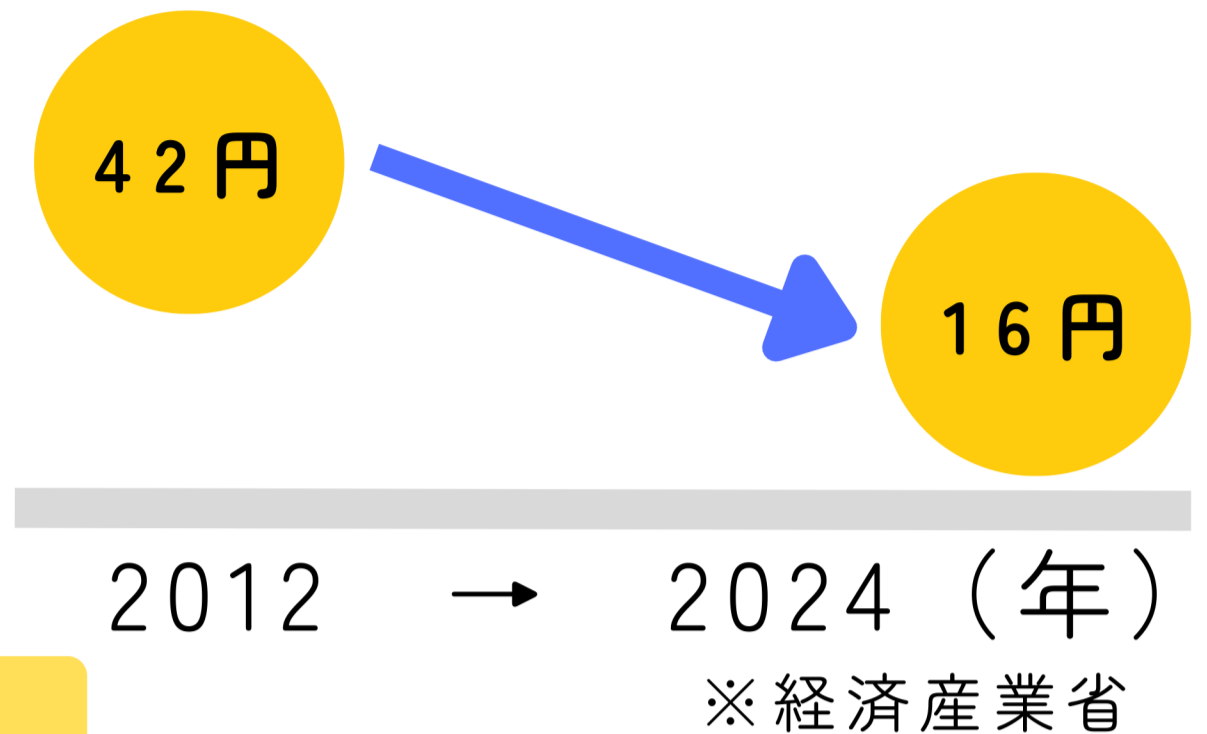
Point

電気料金平均単価の上昇



Point

FIT価格の低下



ズバリ！



発電した電力は売らずに使うことで
電気代の節約につながります！



発電して余っちゃった電力はどうすればいいの？

ズバリ！

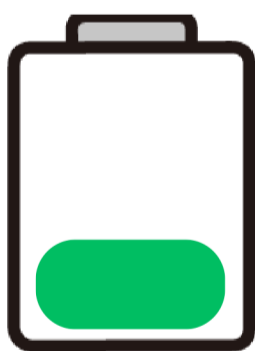
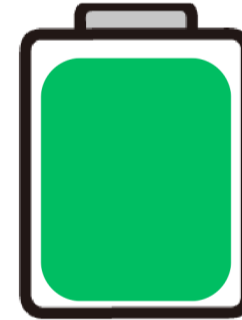


余った電力は蓄電池で有効活用！

つくる電力



使う電力



余った電力は充電

貯めた電力を使う

発電した電力を使う

夜間

朝

昼

夕方

夜間

※この補助金には様々な条件がございます。詳しくは町ホームページを確認するか下記までお問い合わせください。



お問い合わせ先

矢巾町役場 町民環境課 環境係

開庁時間：平日 8時30分～17時15分

電話番号：019-611-2501



矢巾町HP QRコード