

# 矢巾町議会の概要

令和6年度版



岩手県紫波郡矢巾町議会

# 目 次

## ( 町 政 )

1. 矢巾町の概要	1
2. 人口の推移	2
3. 財 政	3
4. 行政組織機構図	7

## ( 議 会 の 概 要 )

1. 議 員 の 信 条	9
2. 歴 代 議 長	9
3. 歴 代 副 議 長	10
4. 議 員	10
5. 議 会 の 構 成	12
6. 議 会 活 動	13
7. 委 員 会	15
8. 委 員 名 簿	16
9. 一部事務組合議会議員	17
10. 町 政 調 査 会	18
11. そ の 他	19

# 町 政

## 町民憲章・シンボル

### 矢巾町民憲章

昭和51年10月25日制定

わたくしたちの町 岩手の山なみをながめ  
南昌の心もと 北上の流れに憩う美しい町。  
わたくしたちは今 この町の光と風と祖父  
の足跡を受けつぎつつ 和といたわりと希  
望の町をめざし この憲章を掲げます。  
この憲章のもと 老いも若きも手をたずさ  
え 日を月を年を重ねて たくましく生き  
ぬくことを誓います。

1. みどり豊かな自然を愛し 清らかな町づくりに努めます。
1. すすんで教養を身につけ 郷土の芸術文化をたかめます。
1. 体力をつよめ話し合いを大切にする 明るい家庭をつくります。
1. 公共心を育て 思いやりときまりのある生活をします。
1. 働くことに喜びをもち 希望にみちた町の開発にはげみます。

### 町のシンボル



町の花 ● ゆり

南昌の里に、ひっそりと咲き、美しく、また可憐な花を開き柔和で、純潔な町民の心を表わしている。



町の鳥 ● かっこう

さわやかな鳴き声を矢巾の山々にこたませ、明るい未来を知らせ、町民に明日への希望をもたせてくれる。



町の木 ● まつ

年中緑を絶やさず、葉は強剛で奥羽山脈から吹きおろす風雪にも耐え、四方に伸びる根と枝は、矢巾の躍進を示すが如く雄大である。

# 1. 矢巾町の概要

§ 町制施行 昭和41年5月1日

§ 人口・世帯数 総人口 26,200人 (令和6年4月1日現在)  
世帯数 11,125世帯 ( " )

## § 位置・気候風土等

岩手県のほぼ中央に位置し、県都盛岡市に隣接、盛岡広域都市圏に属している。西は岩手県雫石町、北は盛岡市、東は盛岡市と紫波町、そして南は紫波町に隣接し、西部には南昌山(848m)がそびえ、その麓に広がる平坦な地には東北縦貫自動車道、東北新幹線、JR東北本線、国道4号が縦断し、東端を北上川が流れている。自然災害は少なく、多くが水田である農地と都市郊外型の住宅地が混在した町である。

## § 行政施策

「みんなで築く 躍動感あふれ幸せな未来へ進化するまち やはば」を基本理念に、令和6年度から第8次総合計画を実施している。

- <施策の柱>
- 1 元気を発信し活力を呼び込むまちづくり
  - 2 誰一人取り残さない社会を目指すまちづくり
  - 3 豊かな環境を守り伝えるまちづくり
  - 4 まちの発展を支える持続可能な行財政運営

## § 面積 (令和6年1月1日現在)

	田	24.20 km <sup>2</sup>	宅地	8.75 km <sup>2</sup>
<u>総面積</u>	畑	4.35 km <sup>2</sup>	山林	5.52 km <sup>2</sup>
	原野	1.25 km <sup>2</sup>	その他	23.25 km <sup>2</sup>

## § 観光・文化

### ・国指定史跡 徳丹城跡

平安時代に征夷大將軍文室綿麻呂により造営された律令制最後の城柵。

平成18年7月の発掘調査で日本最初の木製冑が発見されました。

### ・幣懸の滝 (ぬさかけのたき)

南昌山登り口に位置する落差7mの滝。かつてはマタギが入山の安全を祈り、幣束を捧げたと言われる場所です。

### ・煙山ひまわりパーク

岩手県林業技術センターの東側、煙山森林公園の隣に位置するひまわり畑。約2.8haの敷地に約40万本のひまわりが咲き誇ります。

### ・スミつけ祭り (実相寺)

約400年前から続く年越し行事。2月第一土曜日に城内山中腹の観音堂で繰り広げられる奇祭。

## 2. 人口の推移

( 各年4月1日現在 )

年	世帯数	人 口			世帯構 成人員	1 km <sup>2</sup>	
		男	女	計		世帯数	人口
S35	2,388	7,095	7,400	14,495	6.1	35.2	213.9
40	2,583	6,634	7,265	13,899	5.4	38.1	205.1
45	2,885	6,521	7,180	13,701	4.7	42.6	202.1
50	3,617	7,128	7,800	14,928	4.1	53.4	220.2
55	4,349	8,361	8,831	17,192	4.0	64.2	253.6
60	4,840	9,048	9,614	18,662	3.9	71.4	275.3
H2	5,182	9,498	10,129	19,627	3.8	76.5	289.6
7	6,100	10,481	11,139	21,620	3.5	90.7	321.3
12	7,577	12,217	12,921	25,138	3.3	112.6	373.6
17	8,529	13,072	14,055	27,127	3.2	126.8	403.2
22	9,079	13,056	13,960	27,016	3.0	134.9	401.5
27	9,754	12,891	14,018	26,909	2.8	145.0	400.0
28	9,944	13,006	14,128	27,134	2.7	147.8	403.3
29	10,131	13,076	14,217	27,293	2.7	150.5	405.4
30	10,225	13,018	14,238	27,256	2.7	151.9	404.9
31	10,478	13,029	14,244	27,273	2.6	155.6	405.1
R2	10,711	13,034	14,193	27,227	2.5	159.1	404.4
R3	10,790	12,893	14,086	26,979	2.5	160.3	400.8
R4	10,923	12,814	13,978	26,792	2.5	162.3	398.0
R5	11,016	12,639	13,819	26,458	2.4	163.6	393.0
R6	11,125	12,524	13,676	26,200	2.4	165.3	389.2

### 3. 財 政

#### 一 般 会 計 内 訳

【 歳 入 】

款	比 較	令和6年度	構 成 比	令和5年度	構 成 比	対前年度 増 減 率
		当初予算額		当初予算額		
		千円	%	千円	%	%
1	町 税	3,749,840	32.4	3,771,126	33.1	△ 0.6
2	地方譲与税	180,288	1.6	167,902	1.5	7.4
3	利子割交付金	760	0.0	961	0.0	△ 20.9
4	配当割交付金	7,760	0.1	10,341	0.1	△ 25.0
5	株式等譲渡 所得割交付金	6,515	0.1	6,269	0.1	3.9
6	法人事業税 交付金	51,833	0.4	59,180	0.5	△ 12.4
7	地方消費税 交付金	781,683	6.7	732,186	6.4	6.8
8	環境性能割 交付金	9,507	0.1	9,002	0.1	5.6
9	地方特例 交付金	148,823	1.3	28,214	0.3	427.5
10	地方交付税	2,102,276	18.1	1,995,005	17.5	5.4
11	交通安全対策 特別交付金	3,405	0.0	4,295	0.0	△ 20.7
12	分担金及び 負担金	133,958	1.2	137,717	1.2	△ 2.7
13	使用料及び 手数料	74,892	0.6	76,895	0.7	△ 2.6
14	国庫支出金	1,779,100	15.4	1,761,130	15.5	1.0
15	県支出金	977,714	8.4	1,059,164	9.3	△ 7.7
16	財産収入	14,486	0.1	14,219	0.1	1.9
17	寄附金	350,054	3.0	410,036	3.6	△ 14.6
18	繰入金	681,655	5.9	563,145	4.9	21.0
19	繰越金	60,000	0.5	60,000	0.5	0.0
20	諸収入	70,951	0.6	66,913	0.6	6.0
21	町債	404,100	3.5	455,300	4.0	△ 11.2
	歳入合計	11,589,600	100.0	11,389,000	100.0	1.8

【 歳 出 】

款	比較		比較		対前年度 増減率
	令和6年度 当初予算額	構 成 比	令和5年度 当初予算額	構 成 比	
	千円	%	千円	%	%
1 議 会 費	133,151	1.1	132,489	1.2	0.5
2 総 務 費	1,507,801	13.0	1,462,887	12.9	3.1
3 民 生 費	4,197,612	36.2	4,122,774	36.2	1.8
4 衛 生 費	921,521	8.0	1,015,158	8.9	△ 9.2
5 労 働 費	28,264	0.2	23,009	0.2	22.8
6 農林水産業費	587,871	5.1	606,306	5.3	△ 3.0
7 商 工 費	105,223	0.9	90,007	0.8	16.9
8 土 木 費	1,356,396	11.7	1,275,861	11.2	6.3
9 消 防 費	406,320	3.5	407,375	3.6	△ 0.3
10 教 育 費	1,085,742	9.4	937,365	8.2	15.8
11 災 害 復 旧 費	2,200	0.0	38,580	0.3	△ 94.3
12 公 債 費	1,248,498	10.8	1,268,188	11.1	△ 1.6
13 諸 支 出 金	1	0.0	1	0.0	0.0
14 予 備 費	9,000	0.1	9,000	0.1	0.0
歳 出 合 計	11,589,600	100.0	11,389,000	100.0	1.8

【 普通会計に係る指数 】 （令和4年度決算）

- ・ 財政力指数 0. 6 6
- ・ 実質収支比率 7. 7 %
- ・ 実質公債費比率 1 5. 7 %
- ・ 経常収支比率 9 8. 2 %

## 会計別予算比較表

会計		比較	令和6年度	令和5年度	対前年度比較増減	
			当初予算額	当初予算額	千円	%
一般会計			千円	千円	千円	%
一般会計			11,589,600	11,389,000	200,600	1.8
国民健康保険事業 特別会計			2,739,930	2,520,511	219,419	8.7
介護保険事業 特別会計			2,507,423	2,492,437	14,986	0.6
後期高齢者医療 特別会計			322,346	273,552	48,794	17.8
合計			17,159,299	16,675,500	483,799	2.9
水道事業会計		収益の 支出	743,054	731,523	11,531	1.6
		資本的 支出	748,562	761,105	△ 12,543	△ 1.6
下水道事業 会計	公共下水道事業	収益の 支出	787,673	802,176	△ 14,503	△ 1.8
		資本的 支出	439,406	446,186	△ 6,780	△ 1.5
	農業集落排水事業	収益の 支出	306,546	322,526	△ 15,980	△ 5.0
		資本的 支出	216,115	222,296	△ 6,181	△ 2.8
合計			3,241,356	3,285,812	△ 44,456	△ 1.4
総計			20,400,655	19,961,312	439,343	2.2

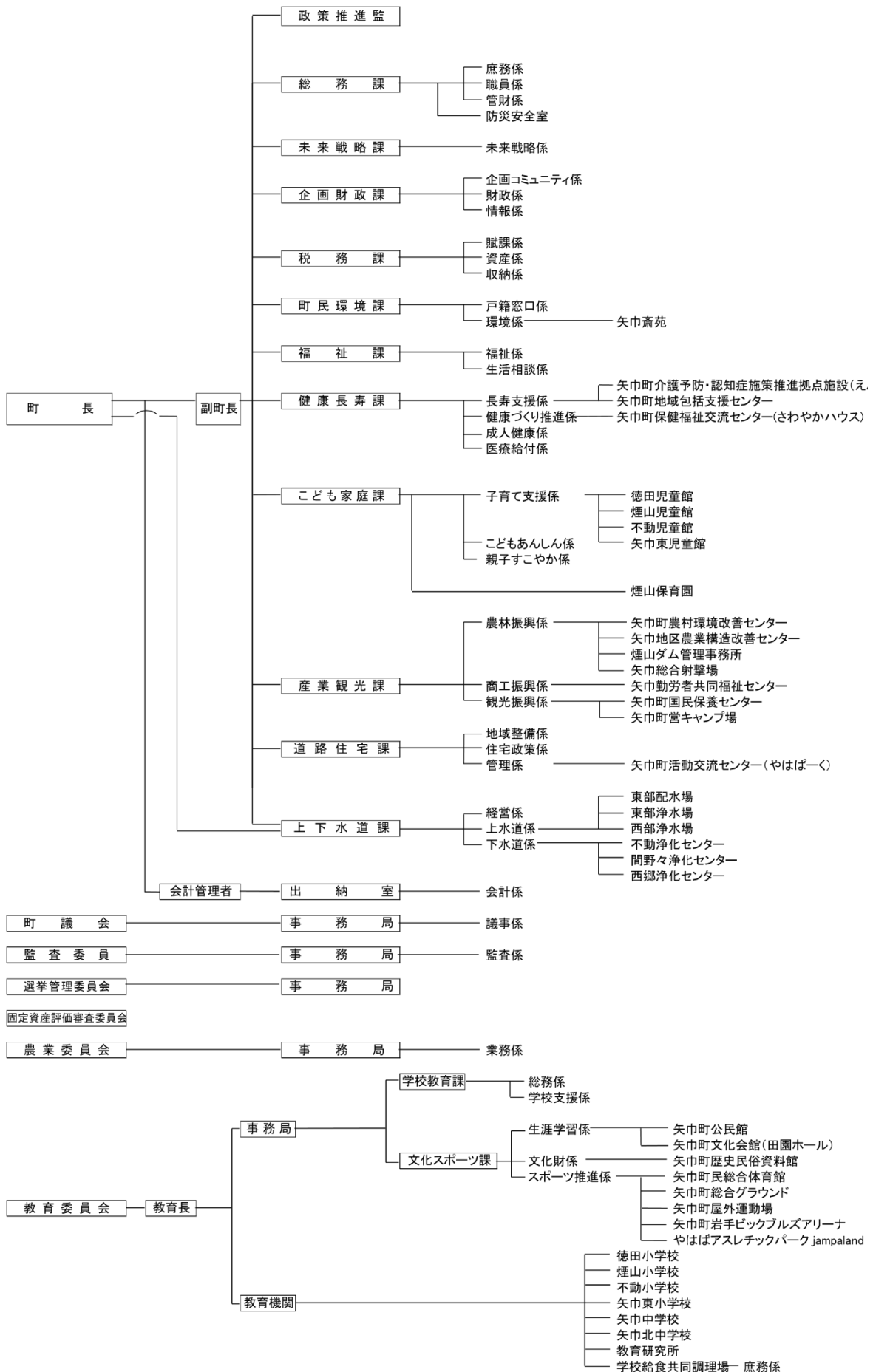


【 議 会 費 】

節	比較		令和6年度当初		令和5年度当初		対前年度 増減率
	予算額	構成比	予算額	構成比	予算額	構成比	
	千円	%	千円	%	千円	%	%
1 報 酬	54,306	40.8	54,003	40.8			0.6
2 給 料	12,123	9.1	13,919	10.5			△ 12.9
3 職 員 手 当 等	25,110	18.8	24,317	18.3			3.3
4 共 済 費	19,348	14.5	20,921	15.8			△ 7.5
8 旅 費	1,320	1.0	4,534	3.4			△ 70.9
9 交 際 費	280	0.2	280	0.2			0.0
10 需 用 費	5,077	3.8	5,152	3.9			△ 1.5
11 役 務 費	2,092	1.6	2,192	1.6			△ 4.6
12 委 託 料	7,077	5.3	753	0.6			839.8
13 使 用 料 及 び 賃 借 料	1,014	0.8	1,014	0.8			0.0
17 備 品 購 入 費	0	0	0	0			0
18 負 担 金 ・ 補 助 及 び 交 付 金	5,404	4.1	5,404	4.1			0.0
合 計	133,15	100.0	132,489	100.0			0.5

※ 令和 6 年度一般会計当初予算総額に対する構成比 1. 1%  
 令和 5 年度 // 1. 2%  
 令和 4 年度 // 1. 2%  
 令和 3 年度 // 1. 2%  
 令和 2 年度 // 1. 3%  
 令和 元 年度 // 1. 2%  
 平成30年度 // 1. 2%  
 平成29年度 // 1. 2%

# 矢巾町行政組織機構図



---

# 議会の概要

---

## 1. 議員の信条

1. 議員は 地域に偏することなく住民全体の代表者たることを自覚し 住民の福祉向上のため奉仕すること
2. 議員は 牽制均衡の原則をよく理解し執行権に介入し あるいは慣れ合いとならないよう是々非々の態度を貫くこと
3. 議員は 住民に代って執行機関を批判監視し 明るい地域社会づくりのためによく協調し合うこと
4. 議員は 住民の信頼を受けた公人であり その言動に公私混同のないよう慎むこと
5. 議員は 事を審議し決定することが任務で住民の心を心とし あらゆる角度から論議して実質審議に徹すること
6. 議員は 事を批判し主張するときは 実行性のある代案をもって臨むこと
7. 議員は 議会内に派閥をつくらずよりよいものに向かって みんなが知恵を出し合い楽しく話し合うこと
8. 議員は 議場において感情的な発言をしたり 勢力競演の場としないよう慎むこと
9. 議員は 規律ある議会運営に努めとくに発言は 簡明直さいにしその範囲をこえないこと
10. 議員は 住民の幸福を願う政策の論議と活動こそ 議会の本務であることをわきまえること

## 2. 歴代議長

歴代	氏名	就任年月日	退任年月日
初代	川村政治	昭和30年3月4日	昭和30年4月29日
2代	藤原英一	昭和30年5月10日	昭和42年4月29日
3代	村松良治	昭和42年5月6日	昭和50年4月29日
4代	小笠原喜代一	昭和50年5月6日	昭和58年4月29日
5代	菅原正	昭和58年5月4日	平成3年4月29日
6代	谷村規矩三	平成3年5月7日	平成11年4月19日
7代	昆行男	平成11年2月19日	平成15年4月29日
8代	吉田秀一	平成15年5月6日	平成23年4月29日
9代	藤原義一	平成23年5月6日	平成27年4月29日
10代	廣田光男	平成27年5月8日	平成31年4月29日
11代	藤原由巳	令和元年5月8日	令和5年4月29日
12代	廣田清実	令和5年5月9日	現在

### 3. 歴代副議長

歴代	氏名	就任年月日	退任年月日
初代	村松良治	昭和30年3月4日	昭和30年4月29日
2代	菊池民右門	昭和30年5月10日	昭和34年4月29日
3代	川村政治	昭和34年5月7日	昭和42年4月29日
4代	田村高雄	昭和42年5月6日	昭和50年4月29日
5代	藤原幸	昭和50年5月6日	昭和54年4月29日
6代	宮信一	昭和54年5月7日	昭和58年4月29日
7代	藤原由太郎	昭和58年5月4日	昭和62年4月29日
8代	村松卓志	昭和62年5月7日	平成3年4月29日
9代	藤原喜代人	平成3年5月7日	平成7年4月29日
10代	佐々木富士夫	平成7年5月2日	平成11年4月29日
11代	佐々木正雄	平成11年5月7日	平成15年4月29日
12代	谷村雄二	平成15年5月6日	平成23年4月29日
13代	長谷川和男	平成23年5月6日	平成27年4月29日
14代	米倉清志	平成27年5月8日	平成31年4月29日
15代	高橋七郎	令和元年5月8日	令和5年4月29日
16代	谷上知子	令和5年5月9日	現在

### 4. 議員

§ 議員数 法定上限数 26人  
 条例定数 18人 平成17年12月16日

§ 選挙 執行 令和5年4月23日  
 立候補者数 19人

§ 任期 令和9年4月29日

§ 当選回数別議員数 (就任年月日：令和5年4月30日)

	1回	2回	3回	4回	5回	6回	計
30代以下	2	0	0	0	0	0	2
40代	2	0	0	0	0	0	2
50代	0	0	0	1	0	0	1
60代	3	3	2	0	0	0	8
70代以上	0	1	2	1	1	0	5
計	7	4	4	2	1	0	18

## § 議員名簿

(就任年月日：令和5年4月30日)

議席 番号	氏 名	住 所	生 年 月 日	党 派 会 派	職 業
1	高 橋 恵	矢巾町 和味第10地割57番地	昭和49年5月30日	無 所 属 町民の会	無 職
2	高 橋 敬 太	矢巾町 南矢幅第 8 地割130番地24	昭和60年10月24日	無 所 属 子育ても老後も	臨床検査技師
3	横 澤 駿 一	矢巾町 室岡第12地割69番地 6	平成8年2月9日	無 所 属 強くやさしい矢巾	自 営 業
4	ササキ マサヒロ	矢巾町 白沢第 5 地割60番地	昭和56年10月28日	無 所 属 新誠会	摺 師
5	吉 田 喜 博	矢巾町 白沢第 2 地割177番地	昭和28年7月12日	無 所 属 町民の会	自 営 業
6	藤 原 信 悦	矢巾町 間野々第15地割58番地 2	昭和28年12月17日	無 所 属 町民の会	無 職
7	齊 藤 勝 浩	矢巾町 又兵エ新田第 7 地割38番地 6	昭和37年11月14日	無 所 属 矢巾未来の会	会社顧問
8	小 川 文 子	矢巾町 南矢幅第15地割106番地 3	昭和27年6月14日	日本共産党 日本共産党矢巾町議団	獣 医 師
9	木 村 豊	矢巾町 広宮沢第 1 地割 2 番地559	昭和31年5月8日	日本共産党 日本共産党矢巾町議団	自 営 業
10	小笠原 佳 子	矢巾町 南矢幅第 7 地割535番地 5 プロムナードⅡ 201号	昭和36年1月10日	公 明 党 公 明 党	政党役員
11	山 本 好 章	矢巾町 下矢次第 3 地割 3 番地	昭和35年1月21日	無 所 属 新誠会	農 業
12	高 橋 安 子	矢巾町 煙山第18地割27番地 2	昭和25年9月23日	無 所 属 町民の会	農 業
13	水 本 淳 一	矢巾町 太田第17地割114番地 3	昭和28年12月31日	無 所 属 町民の会	農 業
14	村 松 信 一	矢巾町 白沢第 6 地割62番地	昭和24年3月20日	無 所 属 矢巾未来の会	自 営 業
15	昆 秀 一	矢巾町 高田第12地割40番地 6	昭和39年6月21日	無 所 属 新誠会	NPO法人理事長
16	赤 丸 秀 雄	矢巾町 又兵エ新田第 4 地割 2 番地	昭和27年12月14日	無 所 属 新誠会	無 職
17	谷 上 知 子	矢巾町 高田第12地割22番地	昭和24年2月5日	無 所 属 矢巾未来の会	農 業
18	廣 田 清 実	矢巾町 南矢幅第 6 地割633番地	昭和34年6月15日	無 所 属 町民の会	団体役員

## § 年齢別議員数

(令和6年4月30日現在)

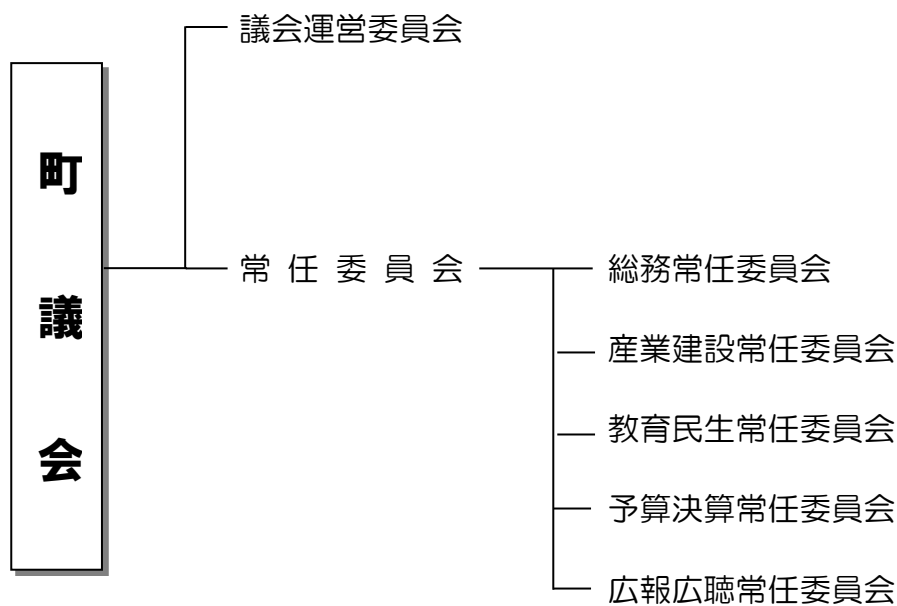
20代	30代	40代	50代	60代	70代
1	1	2	1	5	8

平均年齢 61.6 歳  
 最高年齢 75 歳  
 最低年齢 28 歳

## § 議員の所属政党

・日本共産党 2      ・公明党 1      ・無所属 15

## 5. 議会の構成



\* 議員研修機関 ————— 町政調査会（自主）

## 6. 議会活動

### 会期及び会議開催日数等一覧表

回 次		開会年月日 閉会年月日	会 議				
年次	定例会・臨時 会の区分		実質審 議日数	左のうち(延)		休 会 日 数	計
				本会議	委員会		
年	回						
令和5年	矢巾町議 会定例会 5月会議	5. 5. 9 (火)	1	1			1
令和5年	矢巾町議 会定例会 6月会議	5. 6. 7 (水) 5. 6. 15 (木)	6	5	1	3	9
令和5年	矢巾町議 会定例会 7月会議	5. 7. 10 (月)	1	1	1		1
令和5年	矢巾町議 会定例会 8月会議	5. 8. 3 (木)	1	1			1
令和5年	矢巾町議 会定例会 9月会議	5. 9. 4 (月) 5. 9. 21 (木)	10	5	7	8	18
令和5年	矢巾町議 会定例会 10月会議	5. 10. 6 (金)	1	1	1		1
令和5年	矢巾町議 会定例会 11月会議	5. 11. 30 (木)	1	1			1
令和5年	矢巾町議 会定例会 12月会議	5. 12. 5 (火) 5. 12. 14 (木)	6	5	1	4	10
令和6年	矢巾町議 会定例会 1月会議	6. 1. 4 (木)	1	1			1
令和6年	矢巾町議 会定例会 1月2回 会議	6. 1. 29 (月)	1	1	1		1
令和6年	矢巾町議 会定例会 3月会議	6. 2. 19 (月) 6. 3. 18 (月)	11	6	6	18	29

※平成26年6月より通年議会



## 議 決 事 件 一 覧 表

回 次			審 議 状 況										
年	回	定例会 臨時会 区 分	議決区分	議 案 の 種 類							計	請願 陳 情	選挙
				条例	予算	決算	事件 報告	人事	意見書 決議				
令和5年	矢巾町議会 定例会5月会議		議案件数		1		(8) 8	1		(8) 10		6	
			原案可決 (採択・承認)		1			1		2			
令和5年	矢巾町議会 定例会6月会議		議案件数	3	4		(2) 4	1	1	(2) 13	1		
			原案可決 (採択・承認)	3	4		2	1	1	11	1		
令和5年	矢巾町議会 定例会7月会議		議案件数		1		1			2			
			原案可決 (採択・承認)		1		1			2			
令和5年	矢巾町議会 定例会8月会議		議案件数		1		1			2			
			原案可決 (採択・承認)		1		1			2			
令和5年	矢巾町議会 定例会9月会議		議案件数	2	6	6	(3) 6	2		(3) 22			
			原案可決 (採択・承認)	2	6	6	3	2		19			
令和5年	矢巾町議会 定例会10月会議		議案件数		1					1			
			原案可決 (採択・承認)		1					1			
令和5年	矢巾町議会 定例会11月会議		議案件数	3	3					6			
			原案可決 (採択・承認)	3	3					6			
令和5年	矢巾町議会 定例会12月会議		議案件数	7	6		9		1	23	1		
			原案可決 (採択・承認)	7	6		9		1	23	1		
令和6年	矢巾町議会 定例会1月会議		議案件数							0			
			原案可決 (採択・承認)							0			
令和6年	矢巾町議会 定例会1月第2回会議		議案件数		2		(1) 2			(1) 4	1		
			原案可決 (採択・承認)		2		1			3			
令和6年	矢巾町議会 定例会3月会議		議案件数	20	13		6	19		58		1	
			原案可決 (採択・承認)	20	13		6	19		58	1		
計			議案件数	35	38	6	(14) 37	23	2	(14) 141	3	7	
			原案可決 (採択・承認)	35	38	6	23	23	2	127	3		

注：事件報告の議案件数は専決処分等の報告を含む。（ ）は報告件数。

請願陳情の（ ）は不採択議案件数。

## 7. 委員会

### § 常任委員会（任期2年）

（令和6年4月1日現在）

委員会名	定数	所管事項
総務常任委員会	6	行財政に関する事務にして他の常任委員会の所管に属しない事務の調査及び議案、請願・陳情等の審査を掌る。
産業建設常任委員会	6	農林・商工・道路・河川等に関する事務の調査、議案及び請願・陳情等の審査を掌る。
教育民生常任委員会	6	教育・民生等に関する事務の調査及び議案、請願・陳情等の審査を掌る。
予算決算常任委員会	17	一般会計及び各特別会計に係る予算や決算の審査を掌る。
広報広聴常任委員会	9	議会活動の状況を広く町民に知らせるため、議会広報発行等に関する事項を掌る。

### § 議会運営委員会

- 構成 …… 議長が選任した7人の委員をもって構成（任期2年）  
 協議事項 …… 議会の公正、円滑な運営を図るため、会期の決定・議事・日程・議案の取扱い等議会運営に必要な事項

### § 特別委員会

- (1) 調査特別委員会（委員構成は、議長を除く17人）  
 特定の付議事件の審査、調査のため必要がある場合に設置する。

#### ・第8次矢巾町総合計画策定調査特別委員会

設置……令和5年9月4日

役員……委員長 谷上知子

副委員長 水本淳一

幹事 高橋安子 吉田喜博 小川文子

廃止……令和6年3月18日

## 8. 委員名簿

(令和5年5月9日～)

	総務常任委員会	産業建設常任委員会	教育民生常任委員会
委員長	高橋安子	吉田喜博	小川文子
副委員長	赤丸秀雄	藤原信悦	水本淳一
委員	高橋敬太	木村豊	高橋恵
〃	ササキ マサヒロ	小笠原佳子	横澤駿一
〃	齊藤勝浩	山本好章	昆秀一
〃	廣田清実	村松信一	谷上知子

予算決算常任委員会	
委員長	昆 秀 一
副委員長	赤丸 秀 雄
委 員	議長を除く 全議員 15 人

広報広聴常任委員会		
	広報分科会	広聴分科会
委員長	藤原 信悦	
副委員長	小笠原 佳子	高橋 安子
委 員	高橋 恵	横澤 駿一
委 員	高橋 敬太	齊藤 勝浩
委 員	ササキ マサヒロ	山本 好章

議会運営委員会			
委員長	村松 信一	副委員長	水本 淳一
委 員	吉田 喜博 昆 秀一	小川 文子 赤丸 秀雄	高橋 安子

## § 委員会開催状況

(令和5年4月～令和6年3月)

区 分	委 員 会 名	開催日数
常 任 委 員 会	総務常任委員会	6
	産業建設常任委員会	9
	教育民生常任委員会	7
	予算決算常任委員会	19
	広報広聴常任委員会（広報分科会）	29
	広報広聴常任委員会（広聴分科会）	4
特 別 委 員 会	第8次矢巾町総合計画策定調査特別委員会	6
	議 会 運 営 委 員 会	18

## 9. 一部事務組合議会議員

(令和5年5月9日～)

名 称	人数	氏 名
盛岡・紫波地区環境施設組合	2	藤原信悦 小笠原佳子
盛岡地区広域消防組合	1	高橋安子
盛岡広域環境組合	2	小川文子 谷上知子
岩手県後期高齢者医療広域連合	1	村松信一

## 10. 矢巾町政調査会

- 構 成 …… 全議員をもって構成。任期2年  
目 的 …… 町政の振興発展に寄与するとともに、議員相互の親睦及び融和を図る。

### § 町政調査会役員

(令和5年5月9日～)

会 長	水 本 淳 一
副 会 長	小笠原 佳 子
理 事	高 橋 安 子    吉 田 喜 博    小 川 文 子 昆        秀 一
監 事	赤 丸 秀 雄    藤 原 信 悦

# 11. その他

## § 会議録の処理

◇本会議、予算決算常任委員会・・・委託調製（議場内録音設備で収録）

## § 報酬（令和6年4月1日現在）

◇議員報酬

議 長	323,000 円	町 長	770,000 円
副議長	258,000 円	副町長	599,000 円
議 員	240,000 円	教育長	565,000 円

◇議員期末手当(令和5年度)

・ 6月 … 165/100                      ・ 12月 … 175/100  
・ 役職加算(各手当) 15/100

◇費用弁償

・ 県内日当	2,300円	・ 県内宿泊	11,500円
・ 県外日当	2,800円	・ 県外宿泊	13,500円

※ 県内旅行のうち、宿泊を伴わない旅行の日当は支給しない。

※ 公用車のみを使用した旅行の場合、日当は半額支給。

## § 議会事務局（監査事務局兼務）

◇設 置                      昭和33年8月1日

◇職員定数                4人（議会事務局3人、監査委員事務局1人）

職 名	氏 名	就任年月日
事 務 局 長	吉 田 徹	令和4年4月1日
事務局長補佐兼係長	千 葉 欣 江	令和6年4月1日
主 査	伊 藤 早弥香	令和6年4月1日
主 事	渋 田 稀 結	令和5年4月1日

発行 **矢巾町議会事務局 令和6年6月**

〒028-3692

岩手県紫波郡矢巾町大字南矢幅第13地割123番地

Tel 019-611-2801

Fax 019-611-2809

Eメール [gikai@town.yahaba.iwate.jp](mailto:gikai@town.yahaba.iwate.jp)