

令和7年国勢調査による人口・世帯数 (要計表の県集計による速報)

令和8年4月27日 公表
岩手県ふるさと振興部調査統計課

◆ 目次

令和7年国勢調査による人口・世帯数

1	岩手県の人口・世帯数	1
2	市町村別の人口・世帯数	3
3	内陸・沿岸別の人口・世帯数	4
4	広域振興圏別の人口・世帯数	5

(参考) 令和7年国勢調査の集計体系・結果の公表一覧 (総務省統計局) 6

◆ 利用に当たって

- この速報は、**令和7年10月1日現在で実施した「令和7年国勢調査」**の結果の早期利用のために、調査員が作成する調査世帯一覧をもとに市町村が取りまとめた人口・世帯数の一覧表(要計表)について県が集計を行い、その結果を公表するものです。
- この速報の数値は、総務省統計局が次の日程で公表する数値と異なる場合があります。**
 - 令和8年5月 速報(要計表による全国の人口・世帯数速報集計)
 - 令和8年9月 確報(調査票の全数集計による人口・世帯数等の基本集計)
- この速報の内容についての問い合わせ等は、下記に御連絡ください。

〒020-8570 岩手県盛岡市内丸10番1号
岩手県ふるさと振興部調査統計課 生活統計担当
電話 019-629-5302 (直通)

いわての統計情報「イーハトーブ・データ館」

<http://www3.pref.iwate.jp/webdb/view/outside/s14Tokei/top.html>

1 岩手県の人口・世帯数

令和7年国勢調査による本県の人口は、1,125,502人となった。これを前回の国勢調査（令和2年）と比べると85,032人、7.0%の減少となった。

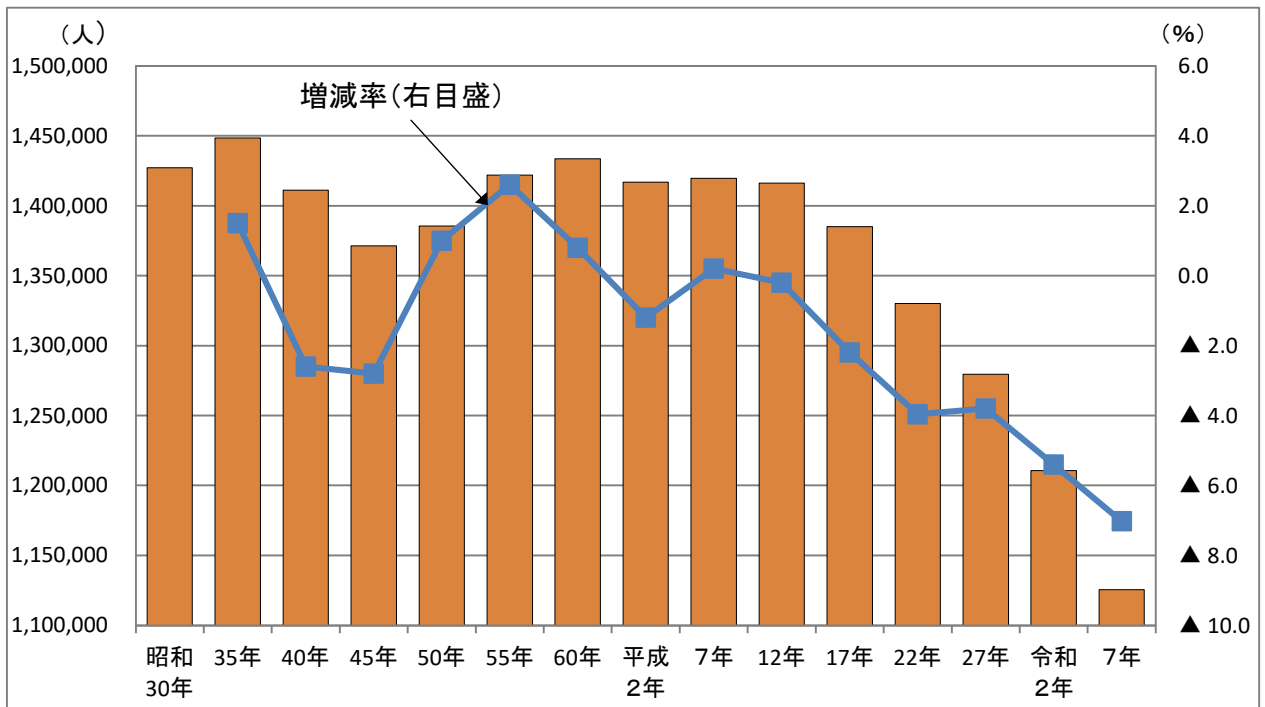
世帯数は、486,376世帯となり、前回の国勢調査と比べると6,060世帯、1.2%の減少となった。

◆ 表1 人口・世帯数の推移（岩手県）

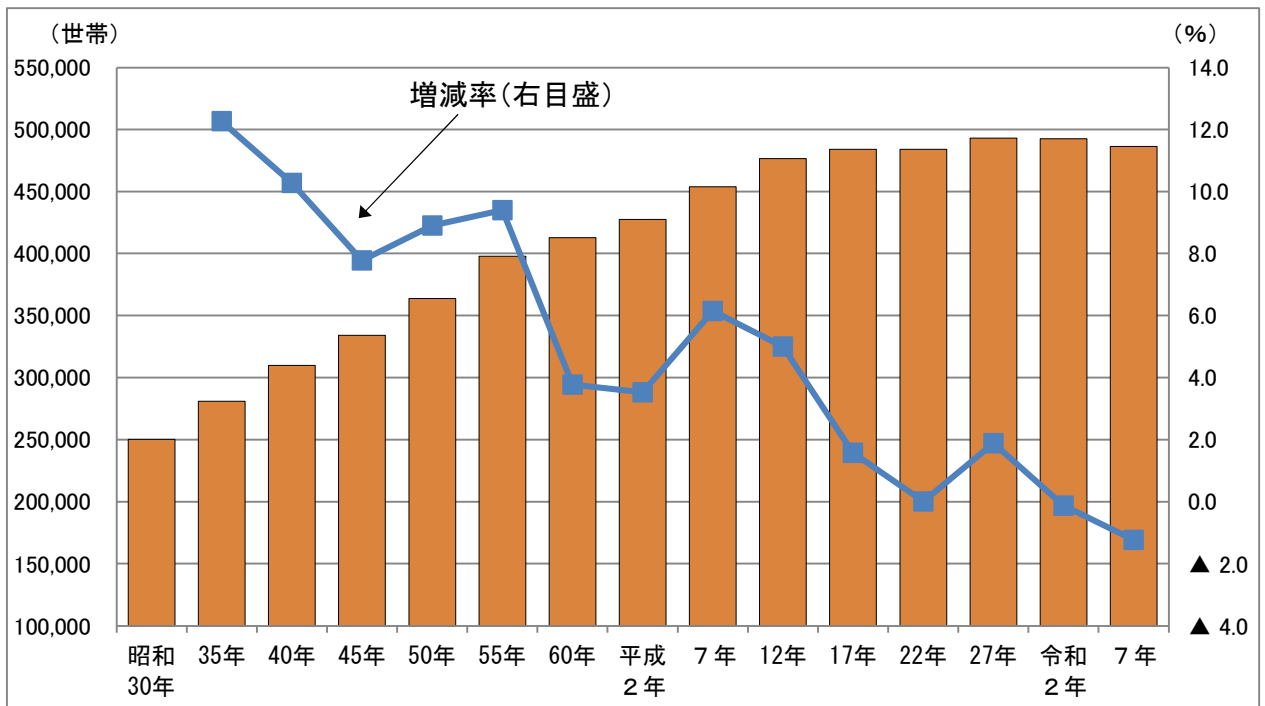
（単位：人、世帯、%）

年次	人 口					世 帯 数		
	総 数	男	女	対前回 増減数 (総数)	対前回 増減率 (総数)	総 数	対前回 増減数	対前回 増減率
昭和30年（1955年）	1,427,097	698,563	728,534	—	—	250,280	—	—
昭和35年（1960年）	1,448,517	702,697	745,820	21,420	1.5	280,978	30,698	12.3
昭和40年（1965年）	1,411,118	679,497	731,621	▲ 37,399	▲ 2.6	309,851	28,873	10.3
昭和45年（1970年）	1,371,383	658,458	712,925	▲ 39,735	▲ 2.8	333,953	24,102	7.8
昭和50年（1975年）	1,385,563	668,193	717,370	14,180	1.0	363,677	29,724	8.9
昭和55年（1980年）	1,421,927	688,460	733,467	36,364	2.6	397,847	34,170	9.4
昭和60年（1985年）	1,433,611	691,740	741,871	11,684	0.8	412,880	15,033	3.8
平成2年（1990年）	1,416,928	680,197	736,731	▲ 16,683	▲ 1.2	427,458	14,578	3.5
平成7年（1995年）	1,419,505	681,986	737,519	2,577	0.2	453,722	26,264	6.1
平成12年（2000年）	1,416,180	681,238	734,942	▲ 3,325	▲ 0.2	476,398	22,676	5.0
平成17年（2005年）	1,385,041	663,580	721,461	▲ 31,139	▲ 2.2	483,926	7,528	1.6
平成22年（2010年）	1,330,147	634,971	695,176	▲ 54,894	▲ 4.0	483,934	8	0.0
平成27年（2015年）	1,279,594	615,584	664,010	▲ 50,553	▲ 3.8	493,049	9,115	1.9
令和2年（2020年）	1,210,534	582,952	627,582	▲ 69,060	▲ 5.4	492,436	▲ 613	▲ 0.1
令和7年（2025年）	1,125,502	543,567	581,935	▲ 85,032	▲ 7.0	486,376	▲ 6,060	▲ 1.2

◆ 図 1 - 1 人口（総数・増減率）の推移



◆ 図 1 - 2 世帯数（総数・増減率）の推移



2 市町村別の人口・世帯数

人口増減を市町村別にみると、前回の国勢調査と比べて全ての市町村で減少した。

減少数の大きい順に、盛岡市、一関市、奥州市などとなっている。また、減少率の大きい順に、西和賀町、岩泉町、普代村などとなっている。

◆ 表2 市町村別人口・世帯数

(単位：人、世帯、%)

区 分	令和7年(県速報値) A		令和2年 B		対前回増減数 A-B		対前回増減率	
	人 口	世帯数	人 口	世帯数	人 口	世帯数	人 口	世帯数
県 計	1,125,502	486,376	1,210,534	492,436	▲85,032	▲6,060	▲7.0	▲1.2
盛岡市	278,636	130,850	289,731	131,110	▲11,095	▲260	▲3.8	▲0.2
宮古市	44,277	19,854	50,369	21,289	▲6,092	▲1,435	▲12.1	▲6.7
大船渡市	30,606	13,179	34,728	14,124	▲4,122	▲945	▲11.9	▲6.7
花巻市	87,272	35,025	93,193	34,724	▲5,921	301	▲6.4	0.9
北上市	90,861	40,592	93,045	38,915	▲2,184	1,677	▲2.3	4.3
久慈市	29,645	13,419	33,043	14,122	▲3,398	▲703	▲10.3	▲5.0
遠野市	22,653	9,355	25,366	9,622	▲2,713	▲267	▲10.7	▲2.8
一関市	101,916	41,464	111,932	42,232	▲10,016	▲768	▲8.9	▲1.8
陸前高田市	16,418	6,793	18,262	7,142	▲1,844	▲349	▲10.1	▲4.9
釜石市	28,012	13,619	32,078	14,725	▲4,066	▲1,106	▲12.7	▲7.5
二戸市	22,999	10,178	25,513	10,555	▲2,514	▲377	▲9.9	▲3.6
八幡平市	22,058	8,898	24,023	9,152	▲1,965	▲254	▲8.2	▲2.8
奥州市	103,899	42,274	112,937	42,371	▲9,038	▲97	▲8.0	▲0.2
滝沢市	53,740	22,090	55,579	21,709	▲1,839	381	▲3.3	1.8
雫石町	14,274	5,261	15,731	5,412	▲1,457	▲151	▲9.3	▲2.8
葛巻町	4,880	2,169	5,634	2,349	▲754	▲180	▲13.4	▲7.7
岩手町	10,662	4,500	12,285	4,773	▲1,623	▲273	▲13.2	▲5.7
紫波町	31,470	11,979	32,147	11,368	▲677	611	▲2.1	5.4
矢巾町	27,004	11,093	28,056	10,986	▲1,052	107	▲3.7	1.0
西和賀町	4,354	1,806	5,134	1,989	▲780	▲183	▲15.2	▲9.2
金ヶ崎町	15,129	6,220	15,535	5,923	▲406	297	▲2.6	5.0
平泉町	6,426	2,324	7,252	2,409	▲826	▲85	▲11.4	▲3.5
住田町	4,337	1,842	5,045	1,981	▲708	▲139	▲14.0	▲7.0
大槌町	9,870	4,356	11,004	4,527	▲1,134	▲171	▲10.3	▲3.8
山田町	12,689	5,387	14,320	5,642	▲1,631	▲255	▲11.4	▲4.5
岩泉町	7,429	3,498	8,726	3,957	▲1,297	▲459	▲14.9	▲11.6
田野畑村	2,680	1,129	3,059	1,233	▲379	▲104	▲12.4	▲8.4
普代村	2,132	914	2,487	1,027	▲355	▲113	▲14.3	▲11.0
軽米町	7,414	3,207	8,421	3,274	▲1,007	▲67	▲12.0	▲2.0
野田村	3,613	1,441	3,936	1,503	▲323	▲62	▲8.2	▲4.1
九戸村	4,717	1,895	5,378	1,924	▲661	▲29	▲12.3	▲1.5
洋野町	13,415	5,529	15,091	5,793	▲1,676	▲264	▲11.1	▲4.6
一戸町	10,015	4,236	11,494	4,574	▲1,479	▲338	▲12.9	▲7.4

3 内陸・沿岸別の人口・世帯数

人口増減を内陸・沿岸別にみると、前回の国勢調査と比べて内陸で58,715人(6.0%)、沿岸で26,317人(11.6%)の減少となった。

◆ 表3 内陸・沿岸別、市町村別人口・世帯数

(単位：人、世帯、%)

区 分	令和7年(県速報値)						令和2年	
	人 口	対前回 増減数	対前回 増減率	世帯数	対前回 増減数	対前回 増減率	人 口	世帯数
県 計	1,125,502	▲ 85,032	▲ 7.0	486,376	▲ 6,060	▲ 1.2	1,210,534	492,436
内陸計	924,716	▲ 58,715	▲ 6.0	397,258	▲ 94	▲ 0.0	983,431	397,352
盛岡市	278,636	▲ 11,095	▲ 3.8	130,850	▲ 260	▲ 0.2	289,731	131,110
花巻市	87,272	▲ 5,921	▲ 6.4	35,025	301	0.9	93,193	34,724
北上市	90,861	▲ 2,184	▲ 2.3	40,592	1,677	4.3	93,045	38,915
遠野市	22,653	▲ 2,713	▲ 10.7	9,355	▲ 267	▲ 2.8	25,366	9,622
一関市	101,916	▲ 10,016	▲ 8.9	41,464	▲ 768	▲ 1.8	111,932	42,232
二戸市	22,999	▲ 2,514	▲ 9.9	10,178	▲ 377	▲ 3.6	25,513	10,555
八幡平市	22,058	▲ 1,965	▲ 8.2	8,898	▲ 254	▲ 2.8	24,023	9,152
奥州市	103,899	▲ 9,038	▲ 8.0	42,274	▲ 97	▲ 0.2	112,937	42,371
滝沢市	53,740	▲ 1,839	▲ 3.3	22,090	381	1.8	55,579	21,709
雫石町	14,274	▲ 1,457	▲ 9.3	5,261	▲ 151	▲ 2.8	15,731	5,412
葛巻町	4,880	▲ 754	▲ 13.4	2,169	▲ 180	▲ 7.7	5,634	2,349
岩手町	10,662	▲ 1,623	▲ 13.2	4,500	▲ 273	▲ 5.7	12,285	4,773
紫波町	31,470	▲ 677	▲ 2.1	11,979	611	5.4	32,147	11,368
矢巾町	27,004	▲ 1,052	▲ 3.7	11,093	107	1.0	28,056	10,986
西和賀町	4,354	▲ 780	▲ 15.2	1,806	▲ 183	▲ 9.2	5,134	1,989
金ヶ崎町	15,129	▲ 406	▲ 2.6	6,220	297	5.0	15,535	5,923
平泉町	6,426	▲ 826	▲ 11.4	2,324	▲ 85	▲ 3.5	7,252	2,409
住田町	4,337	▲ 708	▲ 14.0	1,842	▲ 139	▲ 7.0	5,045	1,981
軽米町	7,414	▲ 1,007	▲ 12.0	3,207	▲ 67	▲ 2.0	8,421	3,274
九戸村	4,717	▲ 661	▲ 12.3	1,895	▲ 29	▲ 1.5	5,378	1,924
一戸町	10,015	▲ 1,479	▲ 12.9	4,236	▲ 338	▲ 7.4	11,494	4,574
沿岸計	200,786	▲ 26,317	▲ 11.6	89,118	▲ 5,966	▲ 6.3	227,103	95,084
宮古市	44,277	▲ 6,092	▲ 12.1	19,854	▲ 1,435	▲ 6.7	50,369	21,289
大船渡市	30,606	▲ 4,122	▲ 11.9	13,179	▲ 945	▲ 6.7	34,728	14,124
久慈市	29,645	▲ 3,398	▲ 10.3	13,419	▲ 703	▲ 5.0	33,043	14,122
陸前高田市	16,418	▲ 1,844	▲ 10.1	6,793	▲ 349	▲ 4.9	18,262	7,142
釜石市	28,012	▲ 4,066	▲ 12.7	13,619	▲ 1,106	▲ 7.5	32,078	14,725
大槌町	9,870	▲ 1,134	▲ 10.3	4,356	▲ 171	▲ 3.8	11,004	4,527
山田町	12,689	▲ 1,631	▲ 11.4	5,387	▲ 255	▲ 4.5	14,320	5,642
岩泉町	7,429	▲ 1,297	▲ 14.9	3,498	▲ 459	▲ 11.6	8,726	3,957
田野畑村	2,680	▲ 379	▲ 12.4	1,129	▲ 104	▲ 8.4	3,059	1,233
普代村	2,132	▲ 355	▲ 14.3	914	▲ 113	▲ 11.0	2,487	1,027
野田村	3,613	▲ 323	▲ 8.2	1,441	▲ 62	▲ 4.1	3,936	1,503
洋野町	13,415	▲ 1,676	▲ 11.1	5,529	▲ 264	▲ 4.6	15,091	5,793

4 広域振興圏別の人口・世帯数

人口増減を広域振興圏別にみると、前回の国勢調査と比べて県央で20,462人(4.4%)、県南で31,884人(6.9%)、沿岸で21,273人(12.0%)、県北で11,413人(10.8%)の減少となった。

◆ 表4 広域振興圏別、市町村別人口・世帯数

(単位：人、世帯、%)

区 分	令和7年(県速報値)						令和2年	
	人 口	対前回 増減数	対前回 増減率	世帯数	対前回 増減数	対前回 増減率	人 口	世帯数
県 計	1,125,502	▲ 85,032	▲ 7.0	486,376	▲ 6,060	▲ 1.2	1,210,534	492,436
県央広域振興圏	442,724	▲ 20,462	▲ 4.4	196,840	▲ 19	▲ 0.0	463,186	196,859
盛岡市	278,636	▲ 11,095	▲ 3.8	130,850	▲ 260	▲ 0.2	289,731	131,110
八幡平市	22,058	▲ 1,965	▲ 8.2	8,898	▲ 254	▲ 2.8	24,023	9,152
滝沢市	53,740	▲ 1,839	▲ 3.3	22,090	381	1.8	55,579	21,709
雫石町	14,274	▲ 1,457	▲ 9.3	5,261	▲ 151	▲ 2.8	15,731	5,412
葛巻町	4,880	▲ 754	▲ 13.4	2,169	▲ 180	▲ 7.7	5,634	2,349
岩手町	10,662	▲ 1,623	▲ 13.2	4,500	▲ 273	▲ 5.7	12,285	4,773
紫波町	31,470	▲ 677	▲ 2.1	11,979	611	5.4	32,147	11,368
矢巾町	27,004	▲ 1,052	▲ 3.7	11,093	107	1.0	28,056	10,986
県南広域振興圏	432,510	▲ 31,884	▲ 6.9	179,060	875	0.5	464,394	178,185
花巻市	87,272	▲ 5,921	▲ 6.4	35,025	301	0.9	93,193	34,724
北上市	90,861	▲ 2,184	▲ 2.3	40,592	1,677	4.3	93,045	38,915
遠野市	22,653	▲ 2,713	▲ 10.7	9,355	▲ 267	▲ 2.8	25,366	9,622
一関市	101,916	▲ 10,016	▲ 8.9	41,464	▲ 768	▲ 1.8	111,932	42,232
奥州市	103,899	▲ 9,038	▲ 8.0	42,274	▲ 97	▲ 0.2	112,937	42,371
西和賀町	4,354	▲ 780	▲ 15.2	1,806	▲ 183	▲ 9.2	5,134	1,989
金ヶ崎町	15,129	▲ 406	▲ 2.6	6,220	297	5.0	15,535	5,923
平泉町	6,426	▲ 826	▲ 11.4	2,324	▲ 85	▲ 3.5	7,252	2,409
沿岸広域振興圏	156,318	▲ 21,273	▲ 12.0	69,657	▲ 4,963	▲ 6.7	177,591	74,620
宮古市	44,277	▲ 6,092	▲ 12.1	19,854	▲ 1,435	▲ 6.7	50,369	21,289
大船渡市	30,606	▲ 4,122	▲ 11.9	13,179	▲ 945	▲ 6.7	34,728	14,124
陸前高田市	16,418	▲ 1,844	▲ 10.1	6,793	▲ 349	▲ 4.9	18,262	7,142
釜石市	28,012	▲ 4,066	▲ 12.7	13,619	▲ 1,106	▲ 7.5	32,078	14,725
住田町	4,337	▲ 708	▲ 14.0	1,842	▲ 139	▲ 7.0	5,045	1,981
大槌町	9,870	▲ 1,134	▲ 10.3	4,356	▲ 171	▲ 3.8	11,004	4,527
山田町	12,689	▲ 1,631	▲ 11.4	5,387	▲ 255	▲ 4.5	14,320	5,642
岩泉町	7,429	▲ 1,297	▲ 14.9	3,498	▲ 459	▲ 11.6	8,726	3,957
田野畑村	2,680	▲ 379	▲ 12.4	1,129	▲ 104	▲ 8.4	3,059	1,233
県北広域振興圏	93,950	▲ 11,413	▲ 10.8	40,819	▲ 1,953	▲ 4.6	105,363	42,772
久慈市	29,645	▲ 3,398	▲ 10.3	13,419	▲ 703	▲ 5.0	33,043	14,122
二戸市	22,999	▲ 2,514	▲ 9.9	10,178	▲ 377	▲ 3.6	25,513	10,555
普代村	2,132	▲ 355	▲ 14.3	914	▲ 113	▲ 11.0	2,487	1,027
軽米町	7,414	▲ 1,007	▲ 12.0	3,207	▲ 67	▲ 2.0	8,421	3,274
野田村	3,613	▲ 323	▲ 8.2	1,441	▲ 62	▲ 4.1	3,936	1,503
九戸村	4,717	▲ 661	▲ 12.3	1,895	▲ 29	▲ 1.5	5,378	1,924
洋野町	13,415	▲ 1,676	▲ 11.1	5,529	▲ 264	▲ 4.6	15,091	5,793
一戸町	10,015	▲ 1,479	▲ 12.9	4,236	▲ 338	▲ 7.4	11,494	4,574

(参考) 令和7年国勢調査の集計体系・結果の公表一覧 (総務省統計局)

集計区分		集計内容	全国結果の公表予定
速報集計	人口速報集計 (要計表による人口集計)	男女別人口及び世帯数の早期提供	令和8年5月
基本集計	人口等基本集計	人口、世帯、住居に関する結果及び外国人、高齢者世帯等に関する結果	令和8年9月
	就業状態等基本集計	人口の労働力状態、夫婦、子供のいる世帯等の産業・職業大分類別構成に関する結果	令和9年3月
抽出詳細集計		就業者の産業・職業小分類別構成等に関する詳細な結果	令和9年11月
従業地・通学地集計	従業地・通学地による人口・就業状態等集計	従業地・通学地による人口の基本的構成及び就業者の産業・職業大分類別構成に関する結果	令和9年5月
人口移動集計	移動人口の男女・年齢等集計	人口の転出入状況に関する結果	令和8年12月
	移動人口の就業状態等集計	移動人口の労働力状態、産業・職業大分類別構成に関する結果	令和9年6月
小地域集計		基本集計及び従業地・通学地集計のうち、基本的な事項の結果の「町丁・字等、基本単位区」の小地域結果	該当する基本集計等の公表後