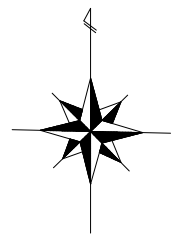
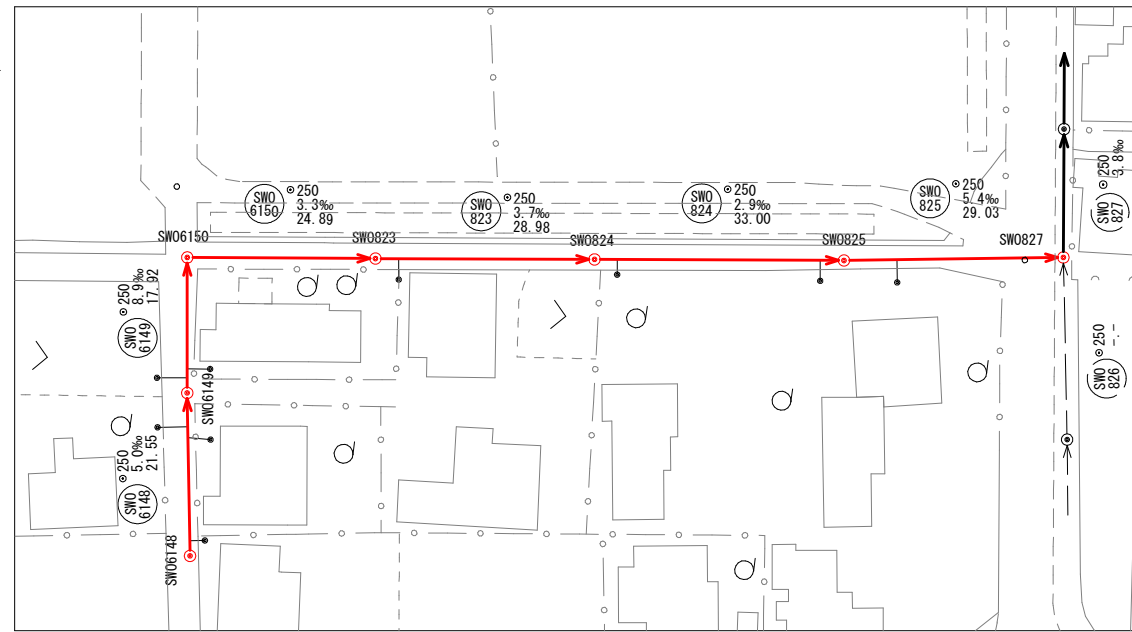


系統図 S=1:2500

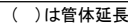


矢巾処理分区管渠更生その13工事			
紫波郡矢巾町大字南矢幅地内			
種別	系統図	令和7年度	
	縮尺	図示	N0 1
			IN 7
矢 巾 町			

S=1 : 500



H=1 : 500
V=1 : 100



S=1:10



	路線番号
--	------

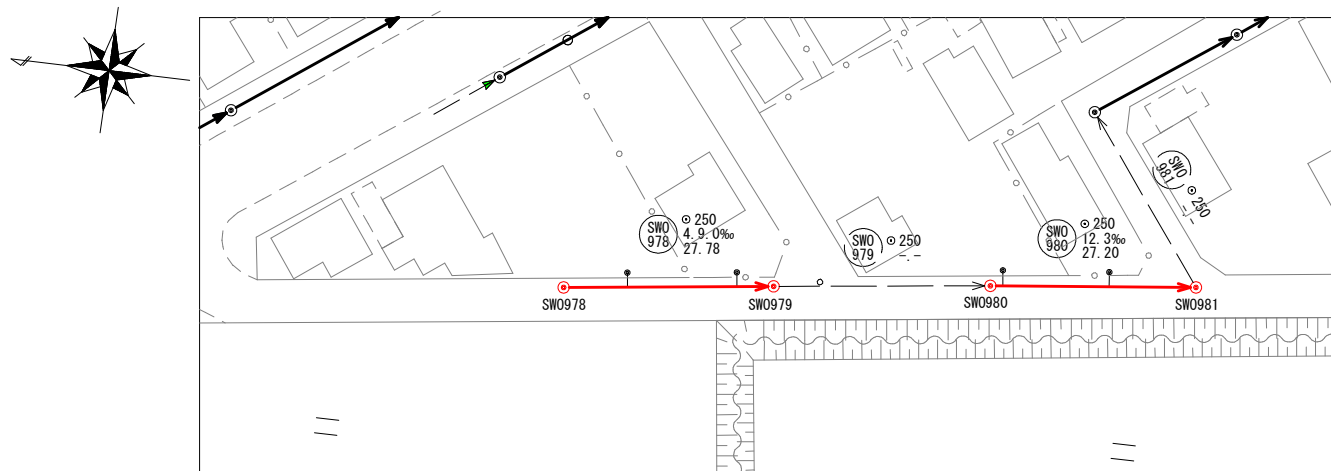


紫波郡矢巾町大字南矢幅地内

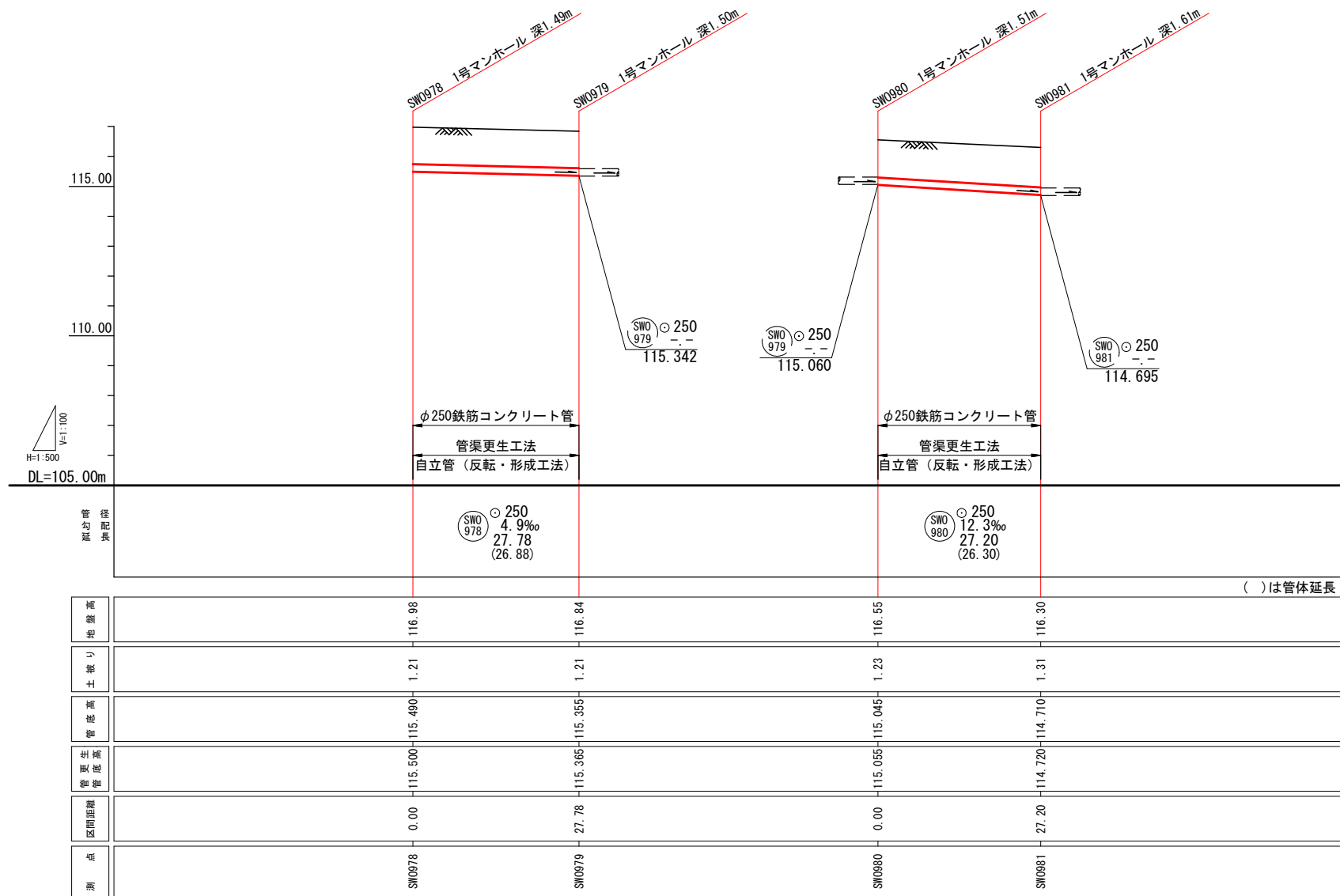
令和7年度

矢 巾 町

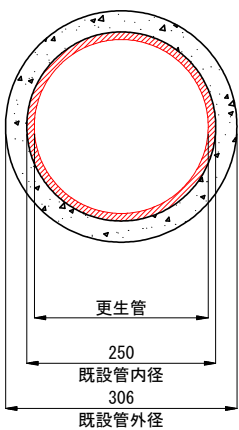
平面図 S=1:500



縦断面図 H=1:500 V=1:100



管更生断面図 S=1:10

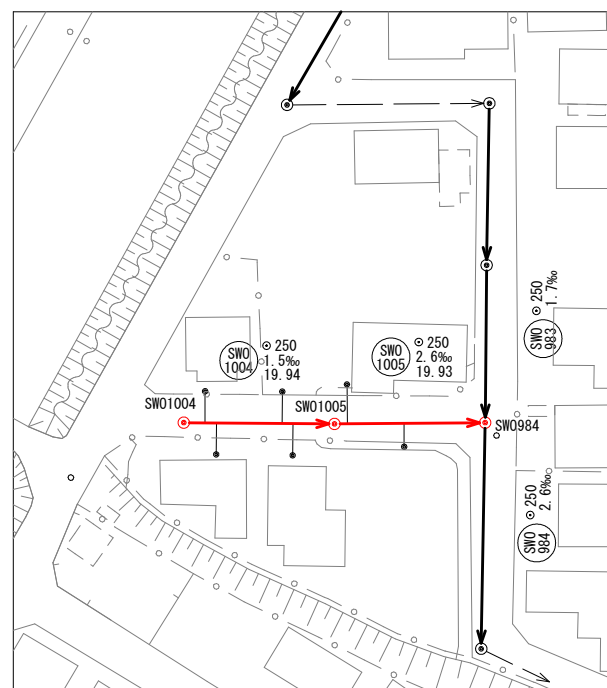


現地測量結果による平面縦断面図

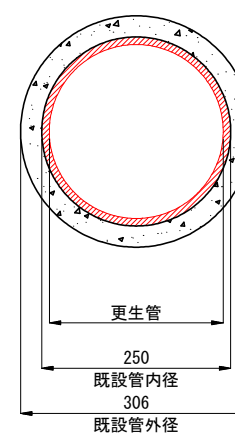
路線番号	
SWO 978	SWO 980

矢巾処理分区分管渠更生その13工事		
紫波郡矢巾町大字南矢幅地内		
種別	平面図・縦断面図	令和7年度
	総尺 図示	N0 3
		IN 7
矢 巾 町		

S=1 : 500



H=1 : 500
V=1 : 100

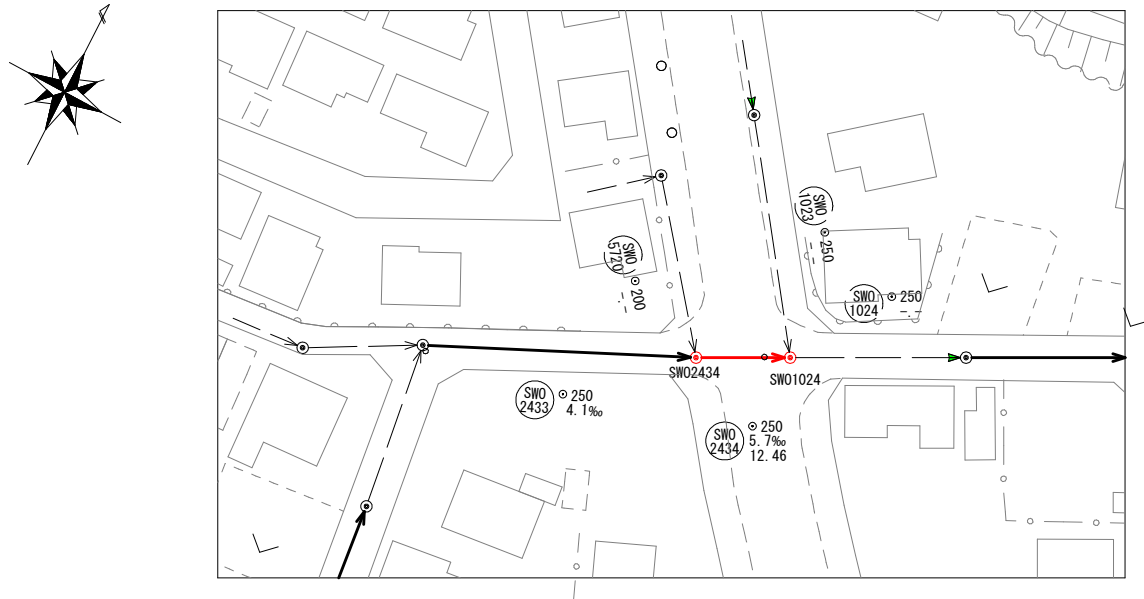


現地測量結果による平面縦断図

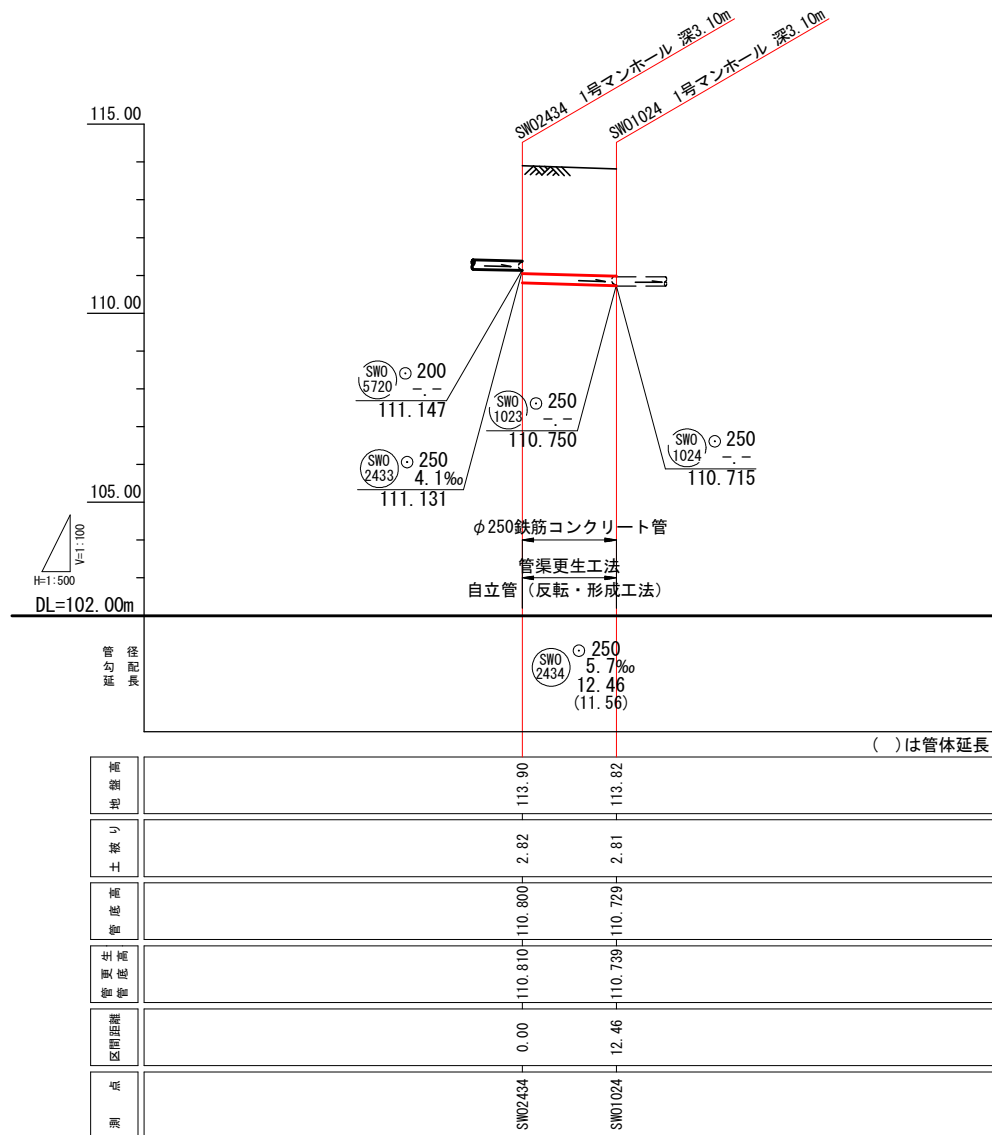
路線番号				
SWO 982	SWO 983	SWO 984	SWO 1004	SWO 1005

矢巾処理分区分管渠更生その13工事			
紫波郡矢巾町大字南矢幅地内			
種 別	平面図・縦断面図		令和7年度
	縮尺	図示	NO 4
			IN 7
矢 巾 町			

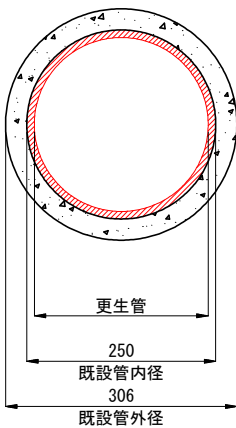
平面図 S=1:500



縦断面図 H=1:500
V=1:100



管更生断面図 S=1:10



現地測量結果による平面縦断面図

路線番号	
SWO 2434	

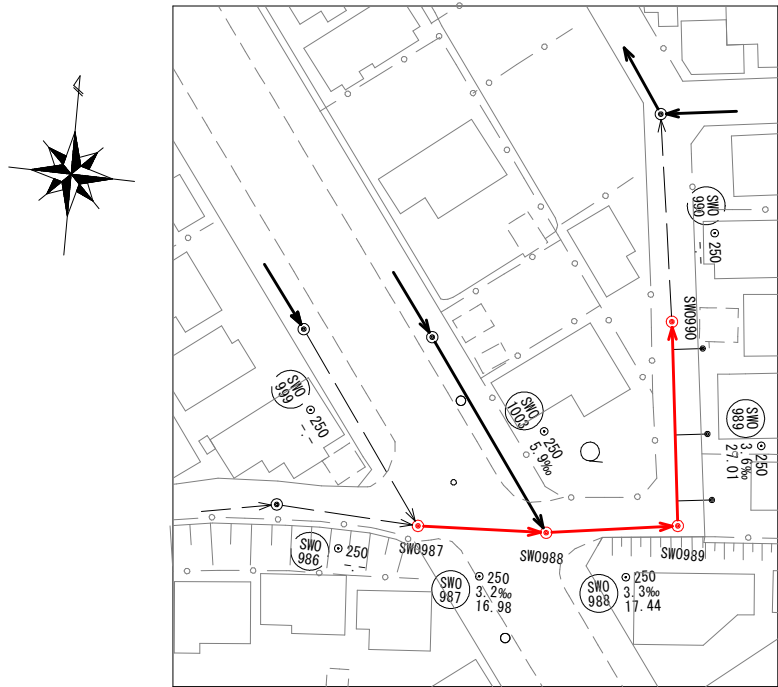
矢巾処理分区分管渠更生その13工事

紫波郡矢巾町大字南矢幅地内

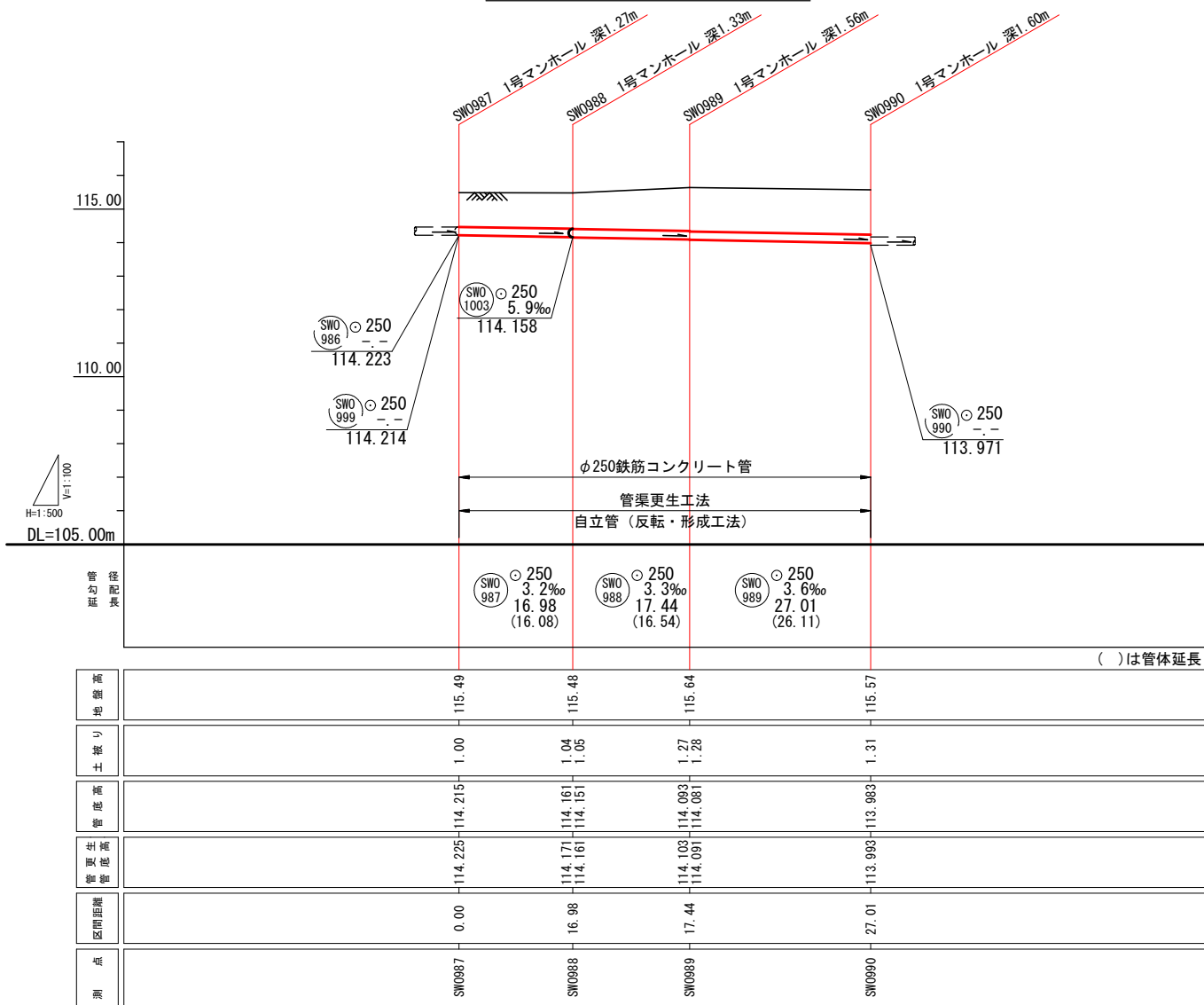
種	平面図・縦断面図		令和7年度	
	縮尺	図示	NO	5
別			IN	7

矢 巾 町

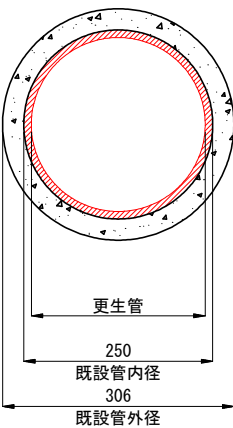
平面図 S=1:500



縦断面図 H=1:500 V=1:100



管更生断面図 S=1:10



現地測量結果による平面縦断面図

路線番号		
SWO 987	SWO 988	SWO 989

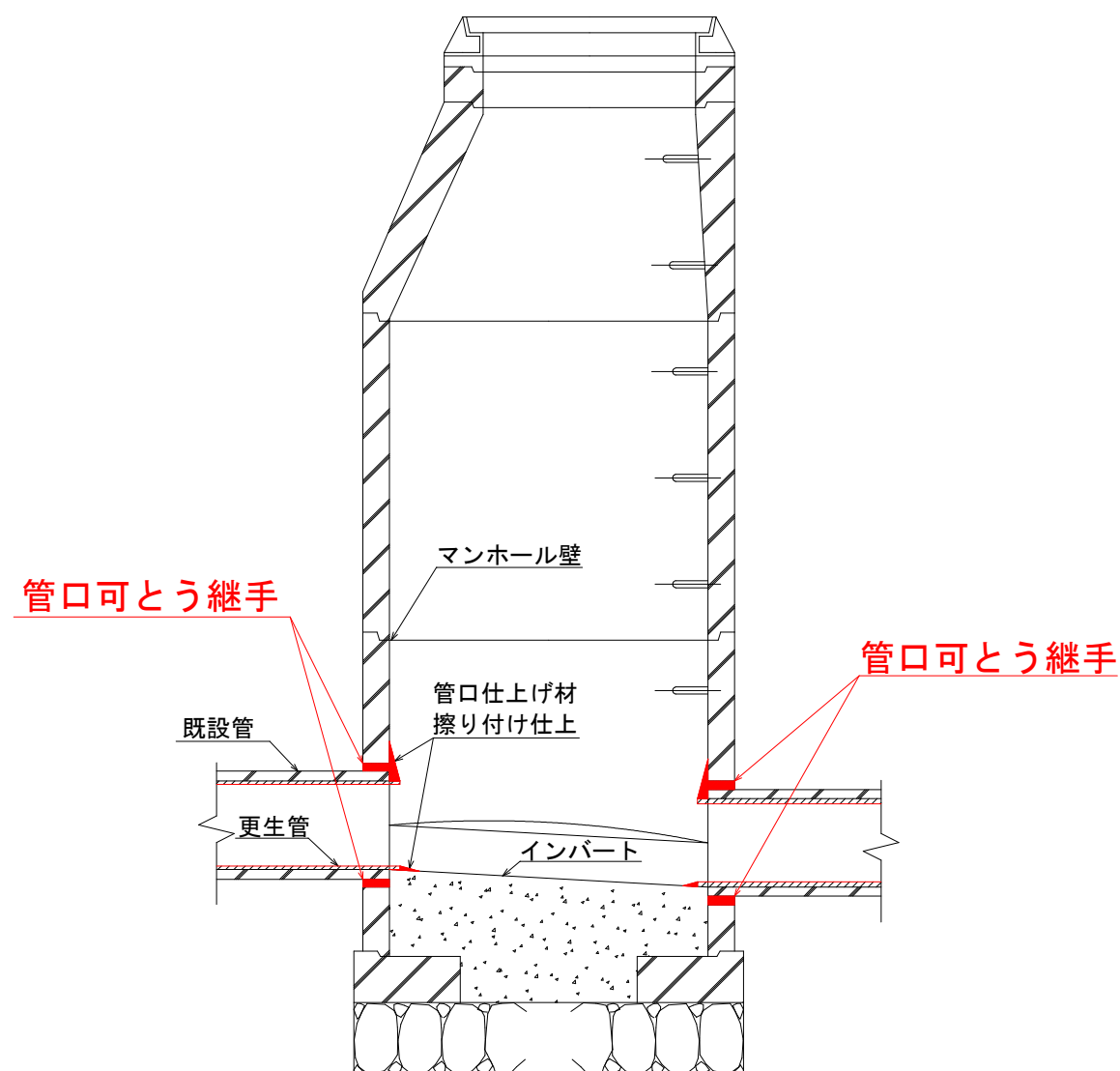
矢巾処理分区管渠更生その13工事

紫波郡矢巾町大字南矢幅地内

種	平面図・縦断面図		令和7年度	
	縮尺	図示	N0	6
別			IN	7

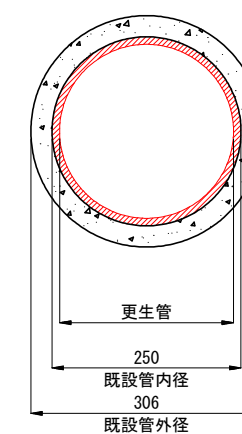
矢 巾 町

管口処理標準図 S=1:10



マンホールの管口についてはマンホール壁から30mm程度突き出させ、マンホール壁及びインバートとはモルタルもしくはエポキシ系充填剤等により擦り付けて仕上げることを基本とする。

管更生断面図 S=1:10



矢巾処理分区管渠更生その13工事				
紫波郡矢巾町大字南矢幅地内				
種別	管口処理標準図		令和7年度	
	縮尺	図示	NO	7
別			IN	7
	矢 巾 町			