

施工位置図
縮尺 1:10,000

配水管(1) DTP(GX)φ150 L=749.0m(L'=725.0m)
配水管(2) DTP(GX)φ150 L=66.0m(L'=65.0m)
DIP(GX)φ75 L=4.0m(L'=4.0m)
PPPEφ75 L=4.0m(L'=4.0m)
地上排水口消火栓 N=3基 DIP(GX)φ75 L=138.0m(L'=118.9m)
西屋敷田屋橋水管橋 SUS304 150A/STK400 250A L=76.3m(L'=77.0m)
南村橋水管橋 SUS304 150A/STK400 250A L=14.9m(L'=17.0m)
既設水管橋撤去 N=1基 DIP(GX)φ75 L=26.3m
既設管埋工 HIWP・DIP(A)φ150 L=781.5m
給水切替 N=12箇所

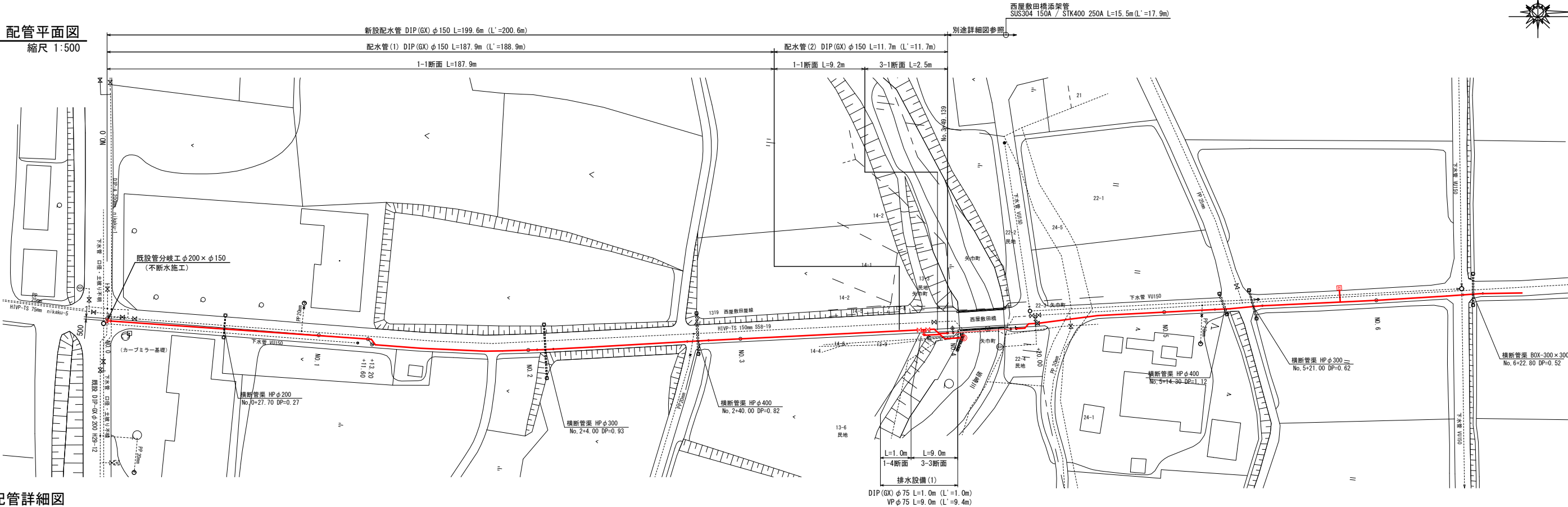


岩手県紫波郡矢巾町大字広宮沢・煙山地区内			
線 字			
広宮沢・煙山地区給配水管布設工事			
施工位置図		全 22 枚中の 1	
設計	製図	図面番号	1
令和 年 月 日	縮尺	1:10,000	

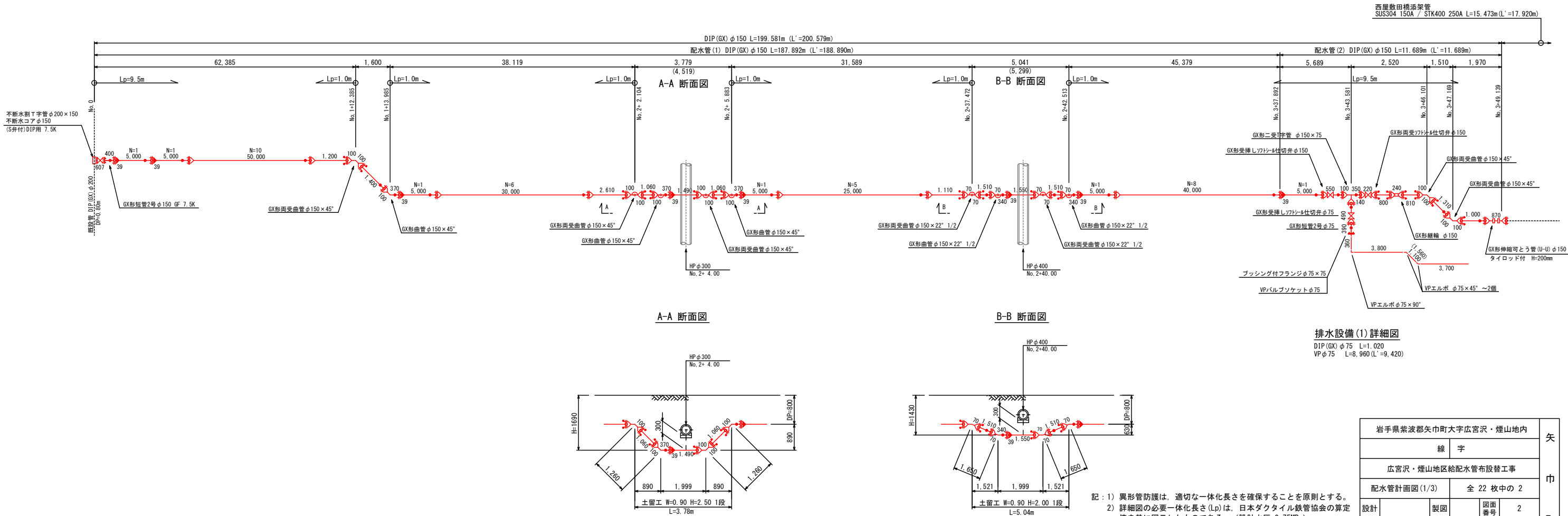
矢
巾
町

配水管 配管平面図, 詳細図 (1/3)

配管平面図
縮尺 1:500



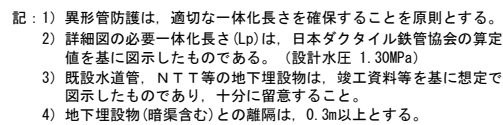
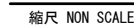
配管詳細図
縮尺 NON SCALE



記：1) 異形管防護は、適切な一体化長さを確保することを原則とする。
2) 詳細図の必要一体化長さ(Lp)は、日本ダクタイル鉄管協会の算定値を基に図示したものである。(設計水圧 0.75MPa)
3) 既設水道管、N T T等の地下埋設物は、竣工資料等を基に想定で図示したものであり、十分に留意すること。
4) 地下埋設物(暗渠含む)との離隔は、0.3m以上とする。

岩手県紫波郡矢巾町大字広宮沢・煙山地区					矢 巾 町
線			字		
広宮沢・煙山地区給配水管布設替工事					
配水管計画図(1/3)			全 22 枚中の 2		
設計		製図	図面 番号	2	
令和 年 月 日		縮尺	1:500		

縮尺 1:500

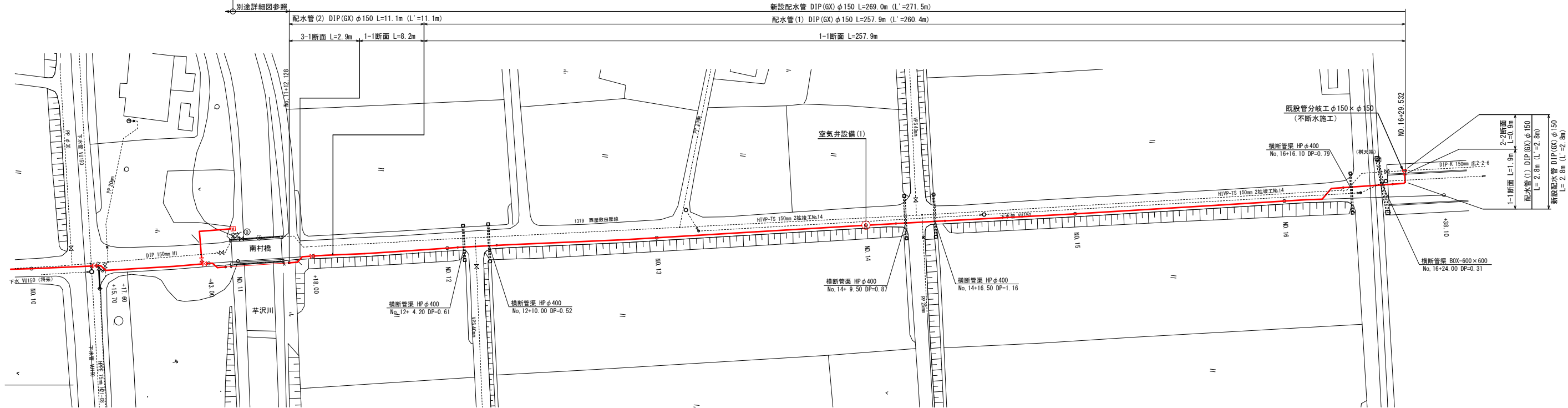


配水管 配管平面図, 詳細図 (3/3)

配管平面図

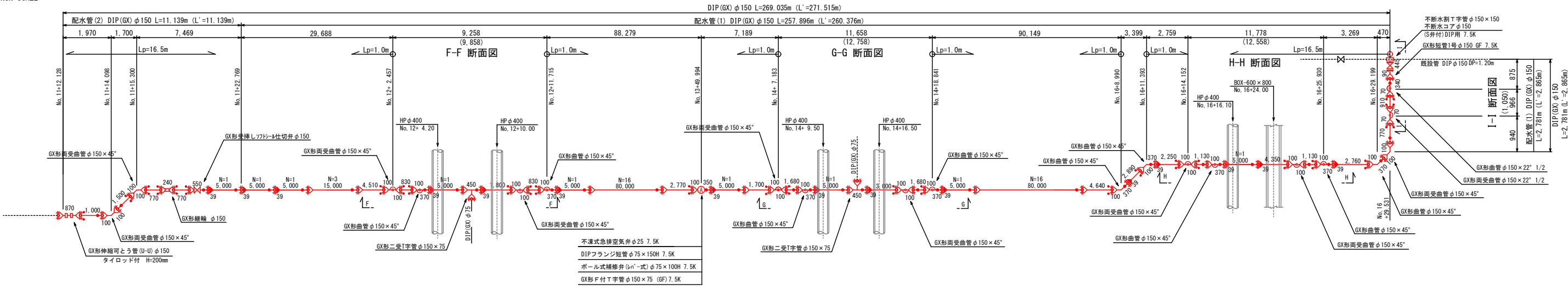
縮尺 1:500

南村橋添架管
SUS304 150A / STK400 250A L=15.2m (16.6m)

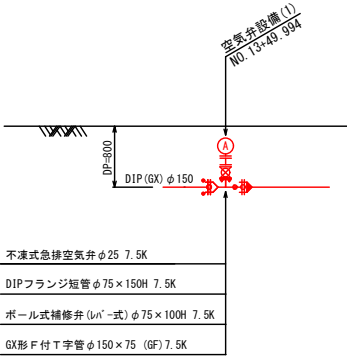


配管詳細図

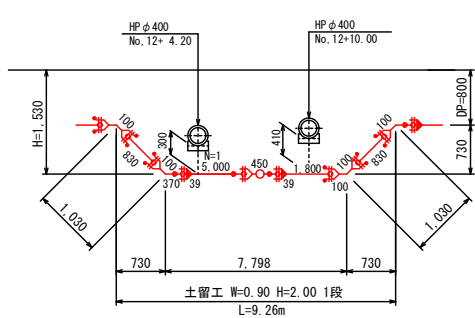
縮尺 NON SCALE



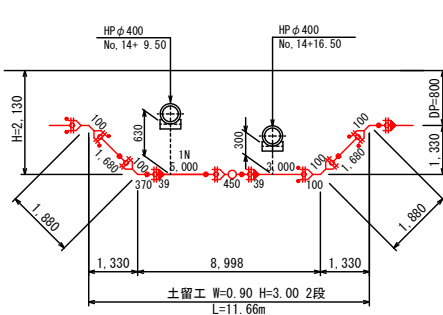
空気弁設備工



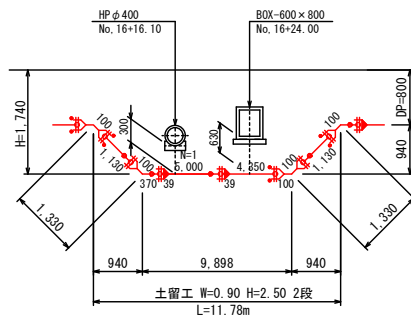
F-F 断面図



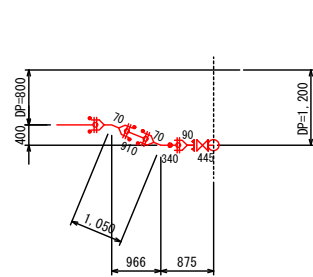
G-G 断面図



H-H 断面図



I-I 断面図



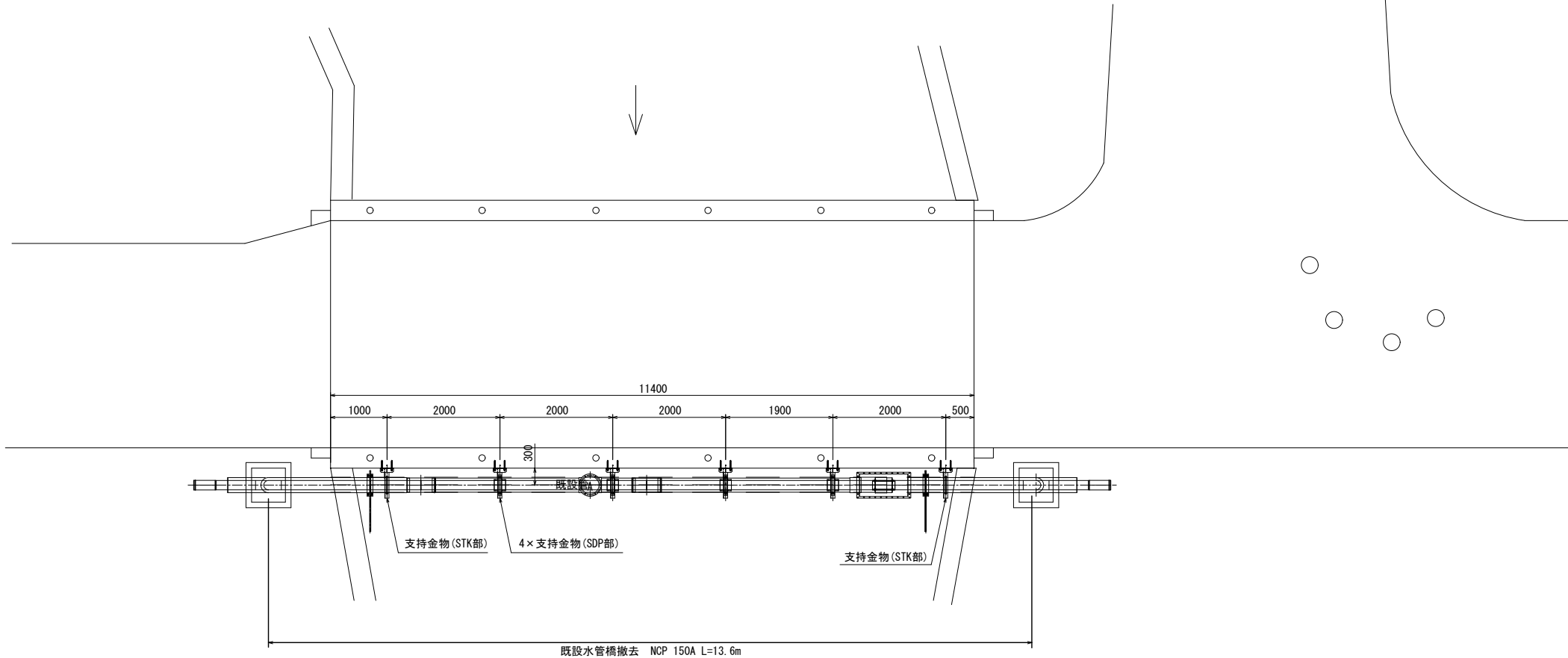
- 記：1) 異形管防護は、適切な一体化長さを確保することを原則とする。
2) 詳細図の必要一体化長さ(Lp)は、日本ダクタイル鉄管協会の算定値を基に図示したものである。(設計水圧 1.30MPa)
3) 既設下水道管、N T T等の地下埋設物は、竣工資料等を基に想定で図示したものであり、十分に留意すること。
4) 地下埋設物(暗渠含む)との離隔は、0.3m以上とする。

岩手県紫波郡矢巾町大字広宮沢・煙山地区内					矢 巾 町
線 字					
広宮沢・煙山地区給配水管布設替工事					
配水管計画図 (3/3)			全 22 枚中の 4		
設計		製図	図面 番号	4	
令和	年	月	日	縮尺	

西屋敷田屋橋添架管 全体図

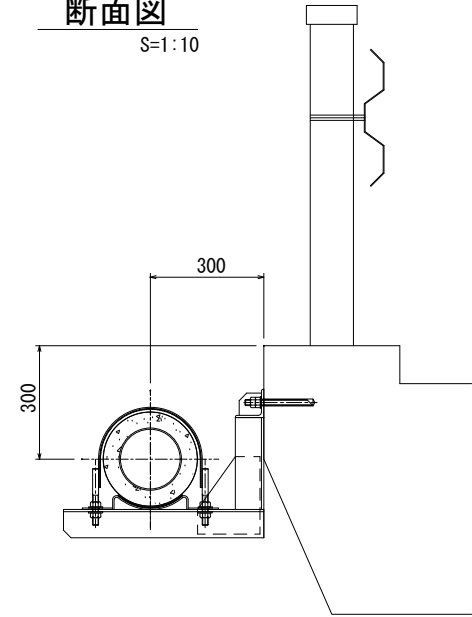
平面図

S=1:50



断面図

S=1:10

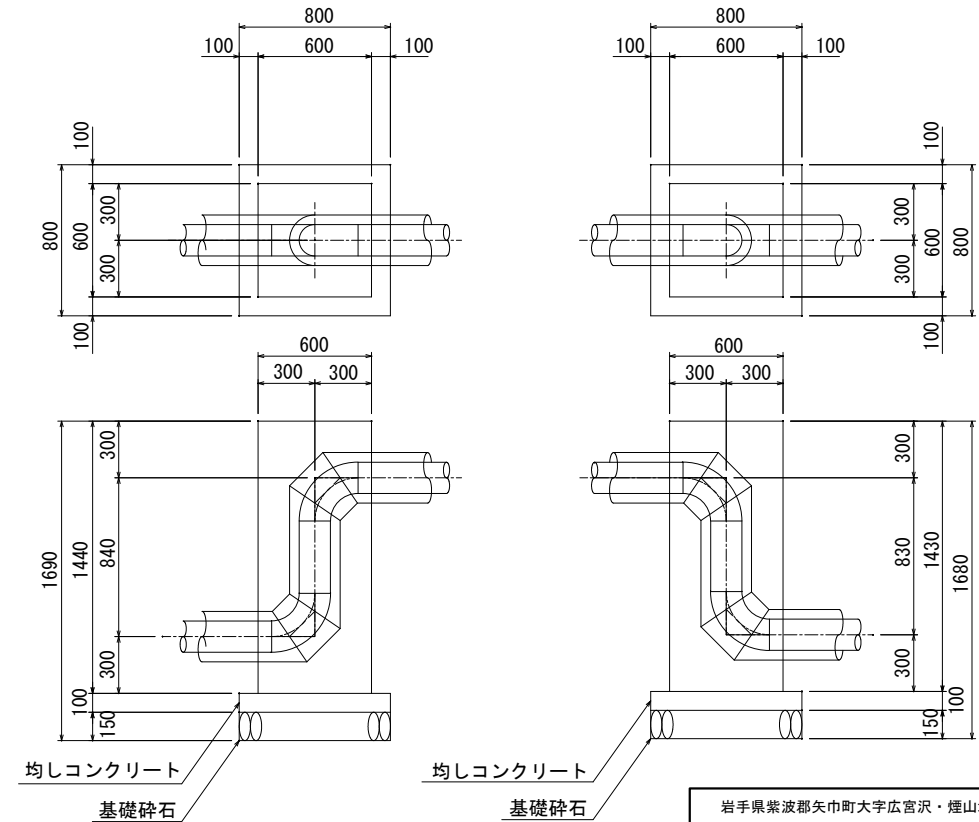


防護コンクリート詳細図

S=1:20

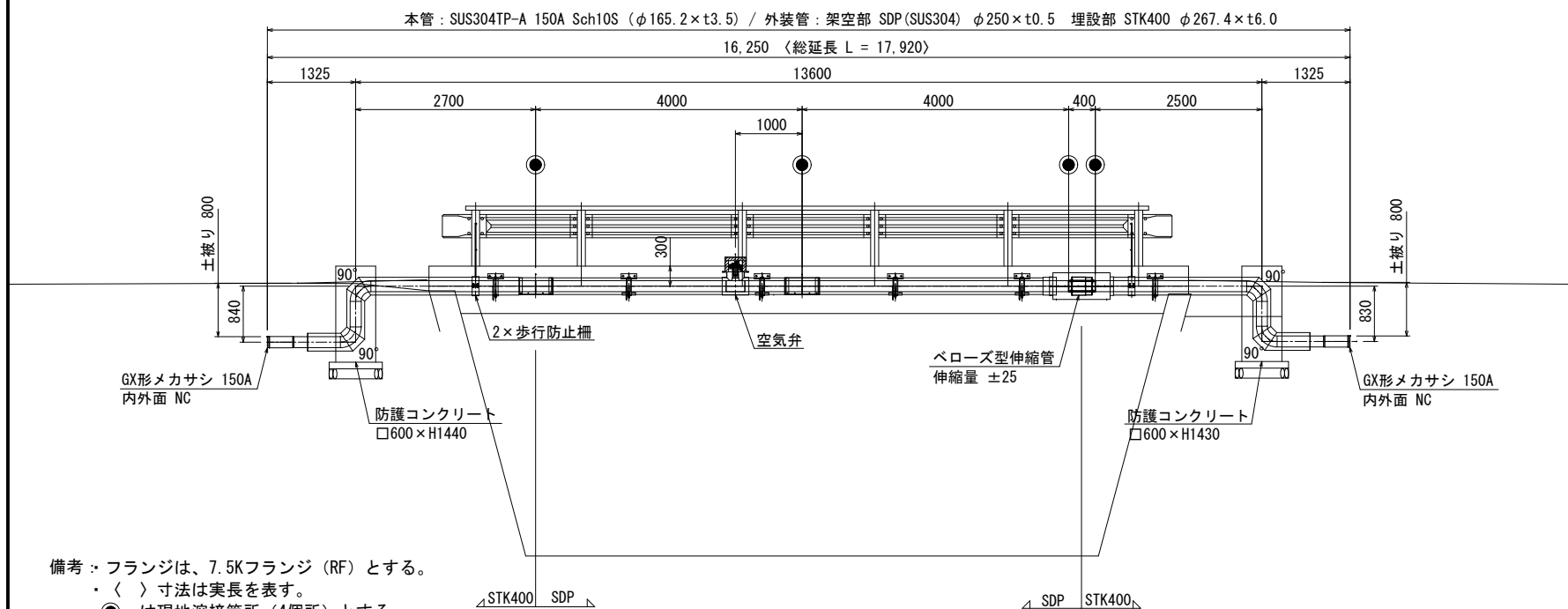
右岸側

左岸側



側面図

S=1:50

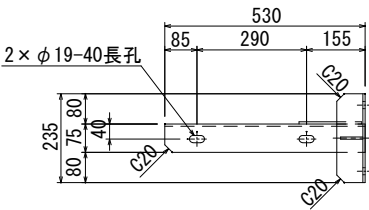


備考：フランジは、7.5Kフランジ（RF）とする。
・〈 〉寸法は実長を表す。
・●は現地溶接箇所（4箇所）とする。
・製作前に現地にて再度寸法を確認のこと。

岩手県紫波郡矢巾町大字広宮沢・煙山地内					矢 巾 町
線 字					
広宮沢・煙山地区給配水管布設替工事					
西屋敷田屋橋添架管 全体図			全 22 枚中の 5		
設計		製図		図面 番号 5	
令和 年 月 日		縮尺		図示	

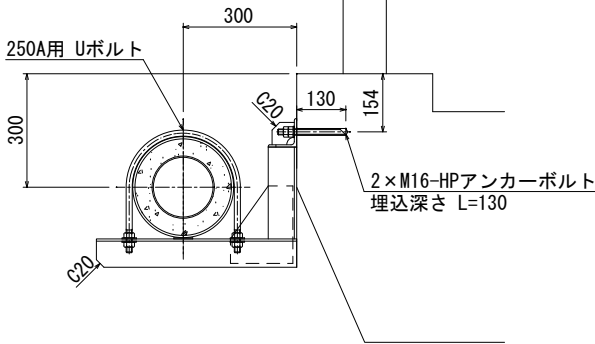
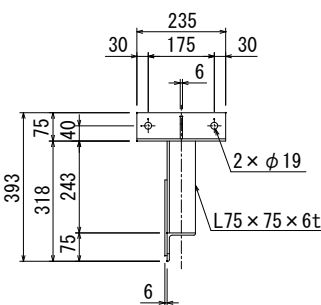
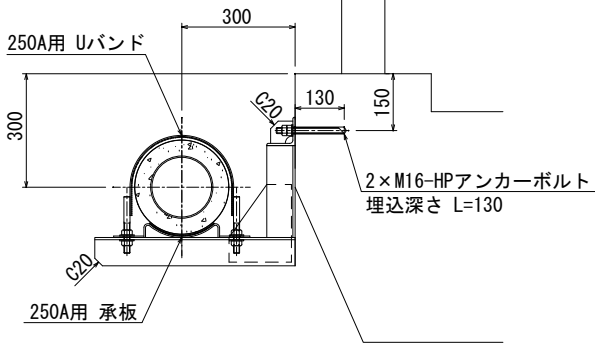
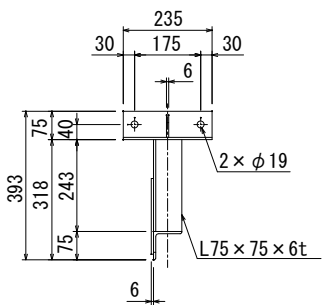
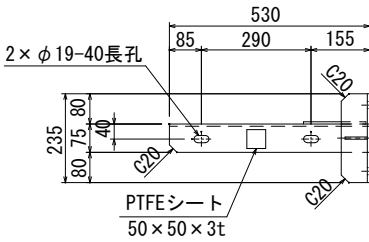
支持金物 (SDP部)

材質：SUS304 S=1:10
数量：4組



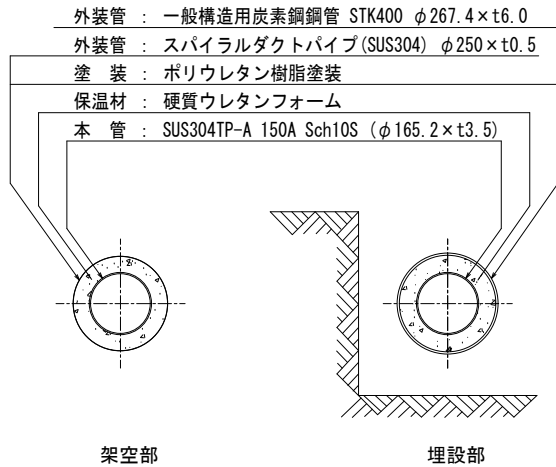
支持金物 (STK部)

材質：SUS304 S=1:10
数量：2組
※支持金物はSDP部と同形状とする。



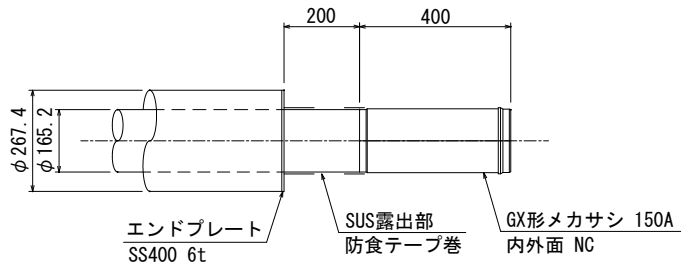
岩手県紫波郡矢巾町大字広宮沢・煙山地内						矢 巾 町
線			字			
広宮沢・煙山地区給配水管布設替工事						
西屋敷田屋橋添架管 金物詳細図			全 22 枚中の 6			
設計			製図	図面 番号	6	
令和	年	月	日	縮尺	図示	

二重管保温工図



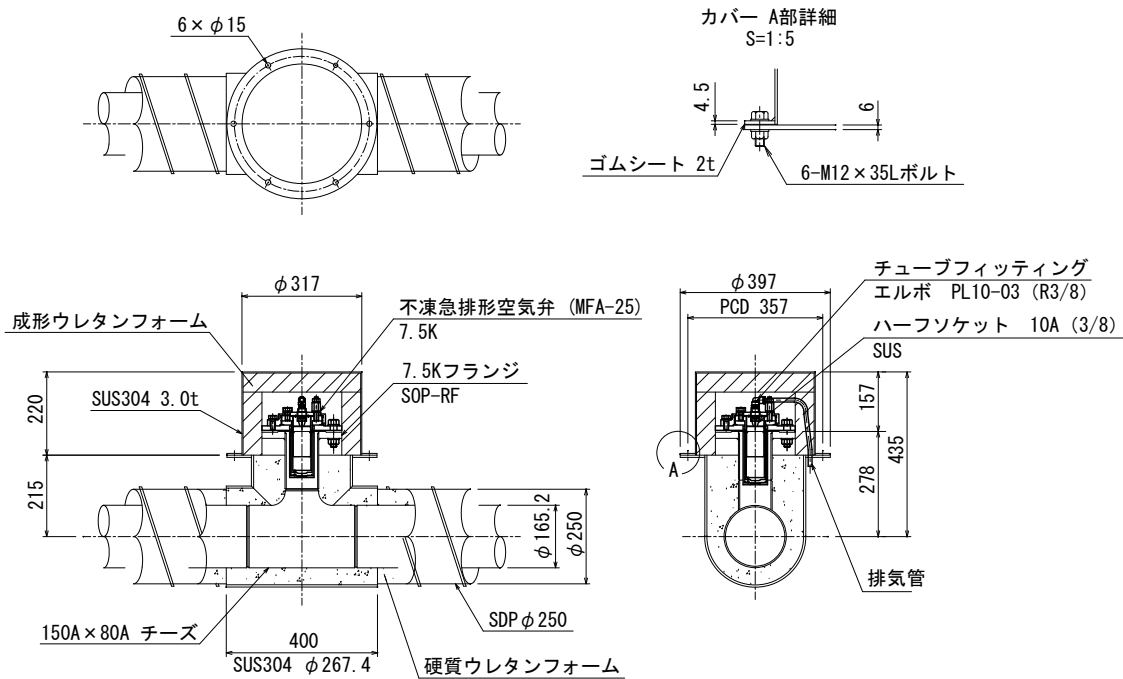
管端部詳細図

数量 : 2箇所 S=1:10



空気弁部詳細図

数量 : 1箇所 S=1:10

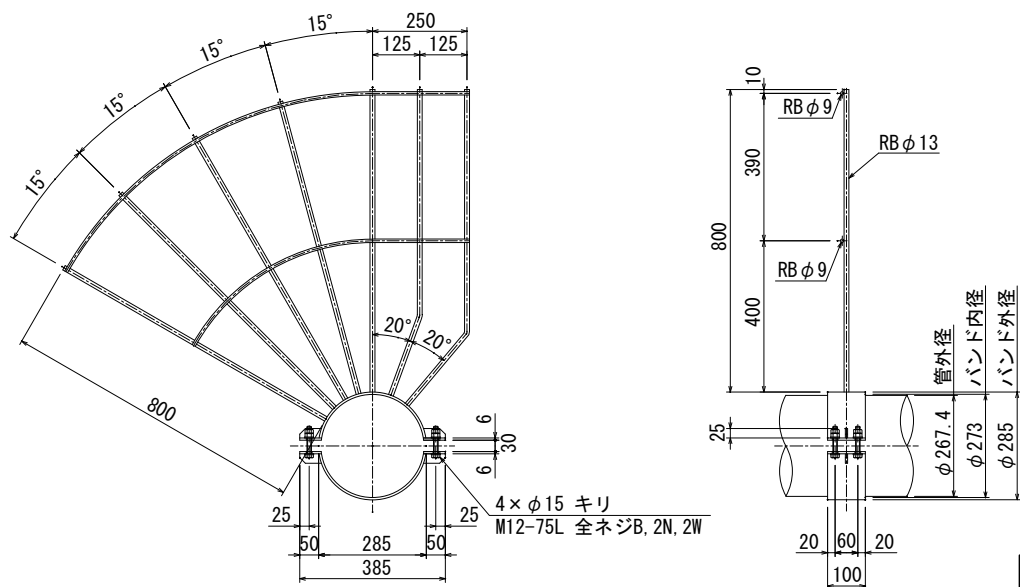


歩行防止柵詳細図

材質 : SS400+亜鉛めっき S=1:10

数量 : 2組

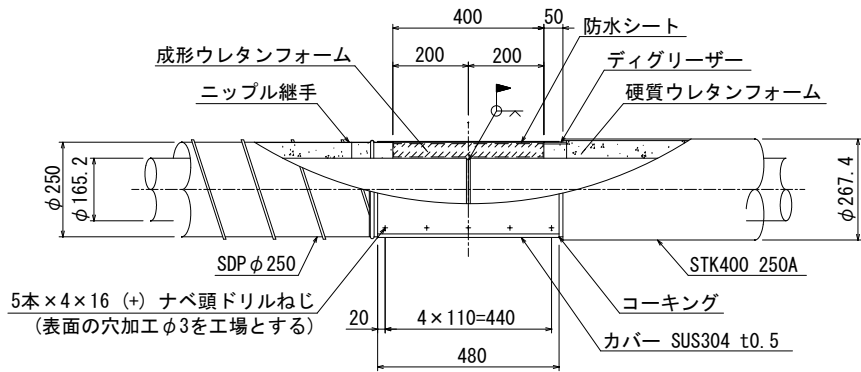
※内1組は勝手反対にて製作のこと。



岩手県紫波郡矢巾町大字広宮沢、煙山地内					矢 巾 町
線		字			
広宮沢、煙山地区給配水管布設替工事					
西屋敷田屋橋添架管 部分詳細図(1)			全 22 枚中の 7		
設計		製図	図面 番号	7	
令和	年	月	日	縮尺	図示

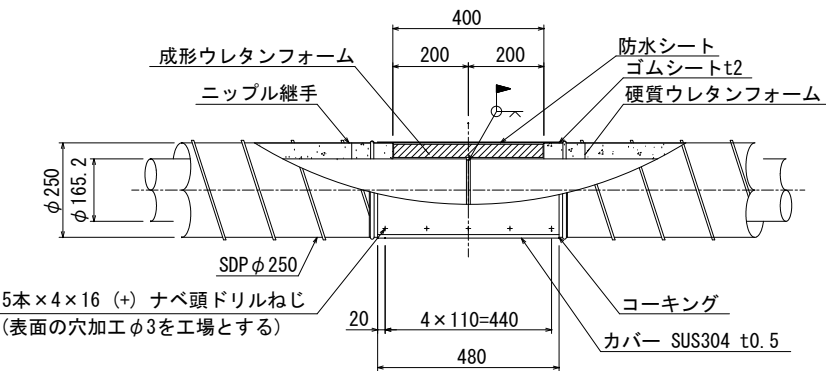
管接続部 (SDP+STK)

数量：1箇所 S=1:10



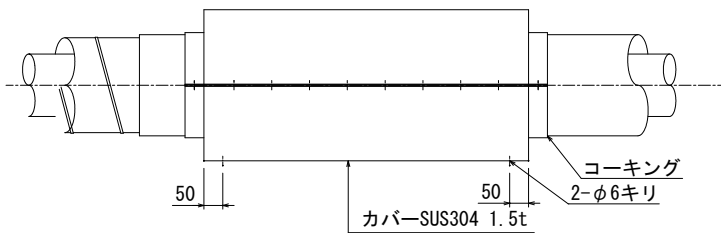
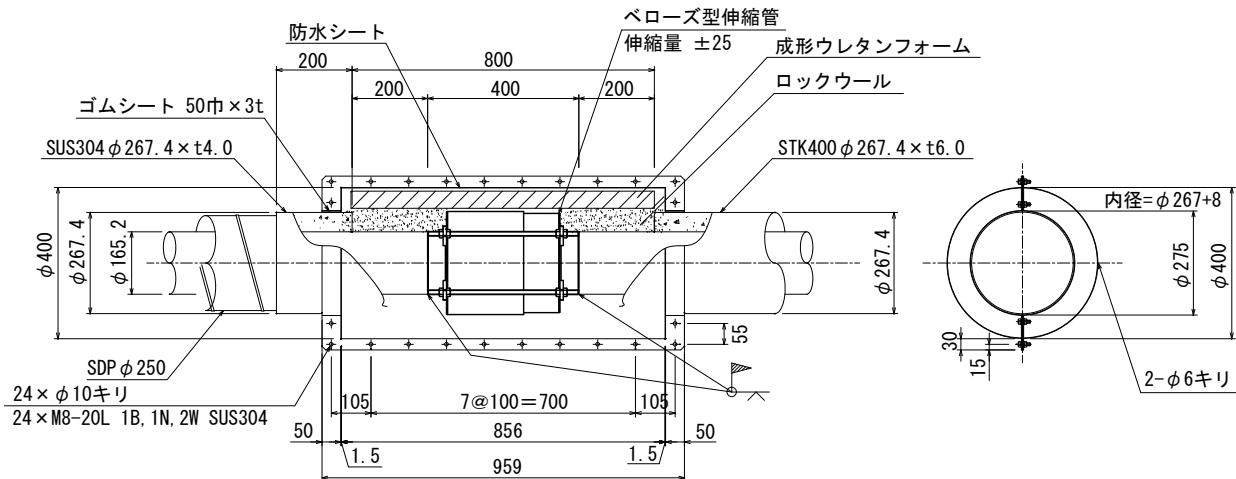
管接続部 (SDP+SDP)

数量：1箇所 S=1:10



伸縮継手部

数量：1箇所 S=1:10
材質：SUS304 (ポリウレタン樹脂塗装)

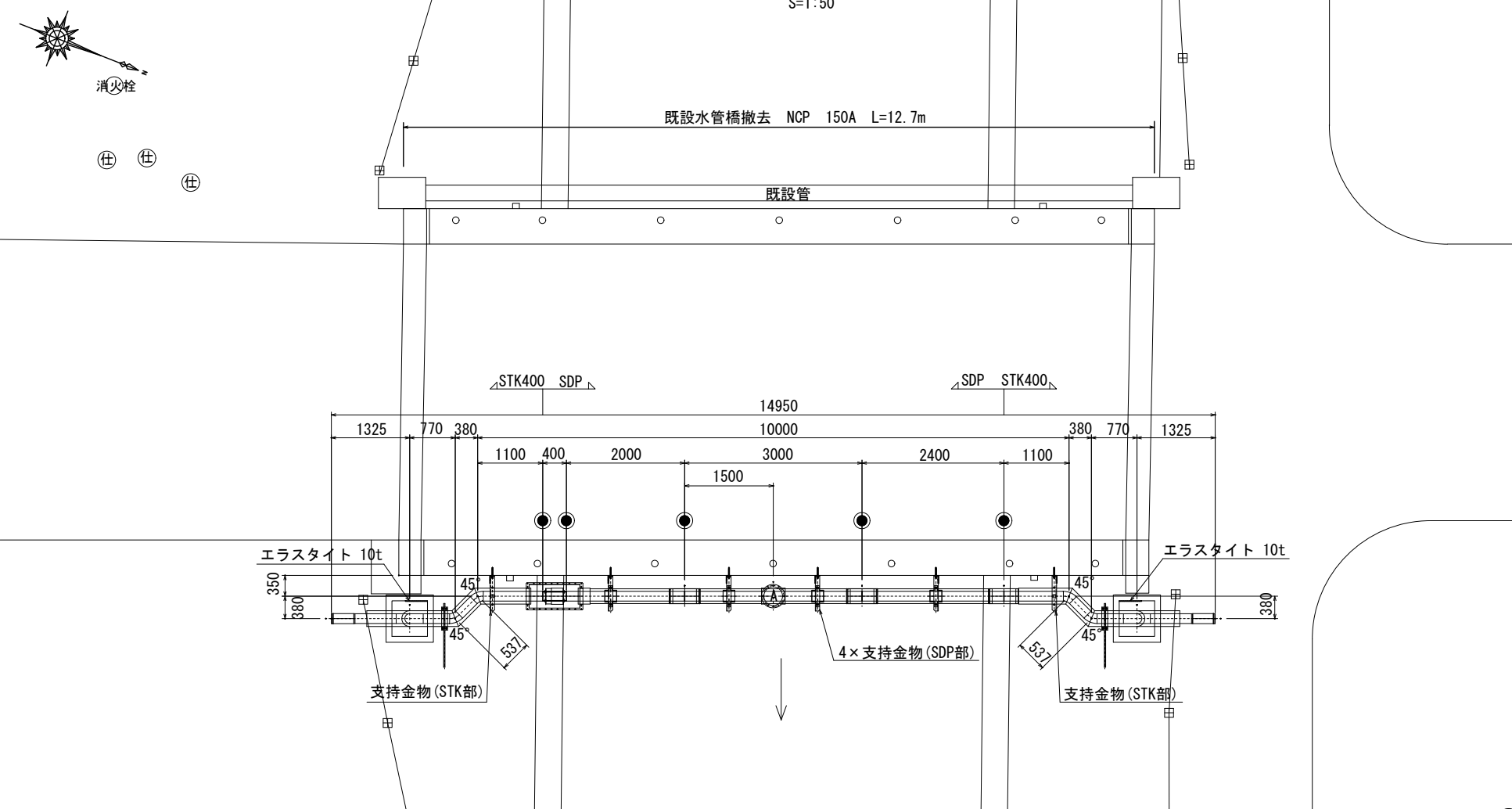


岩手県紫波郡矢巾町大字広宮沢・煙山地内										矢 巾 町
線					字					
広宮沢・煙山地区給配水管布設替工事										
西屋敷田屋橋添架管 部分詳細図(2)					全 22 枚中の 8					
設計		製図		図面 番号		8				
令和		年 月 日		縮尺		図示				

南村橋添架管 全体図

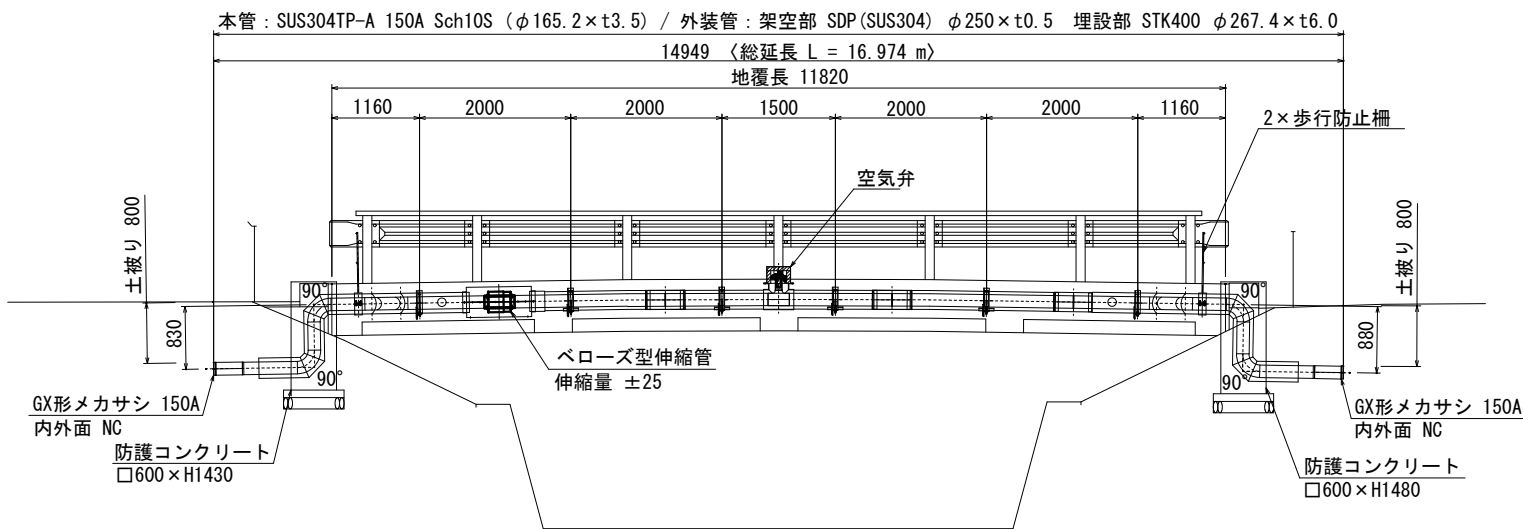
平面図

S=1:50



側面図

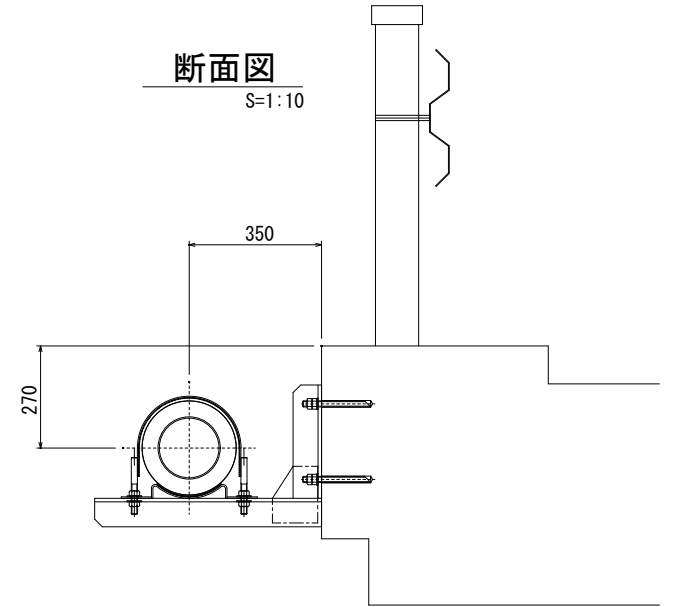
S=1:50



備考: フランジは、7.5Kフランジ (RF) とする。
・〈 〉 寸法は実長を表す。
・● は現地溶接箇所 (5箇所) とする。
・製作前に現地にて再度寸法を確認のこと。

断面図

S=1:10

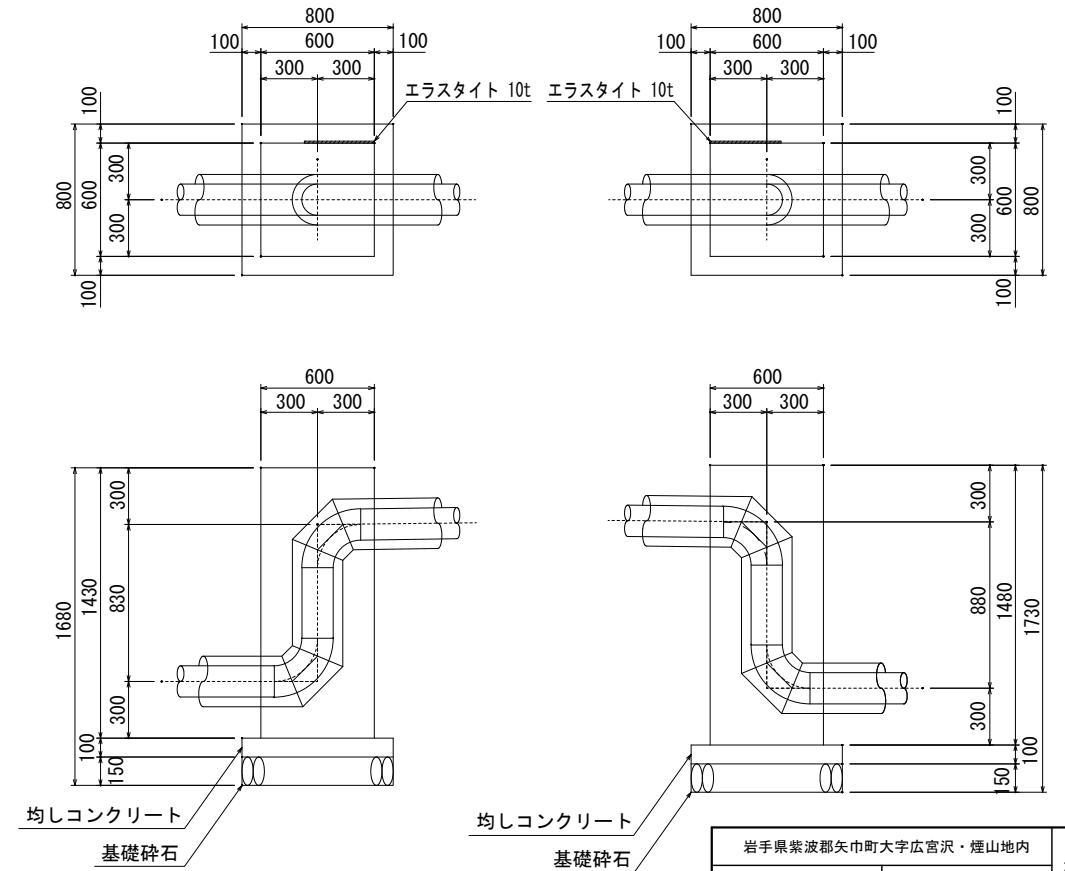


防護コンクリート詳細図

S=1:20

右岸側

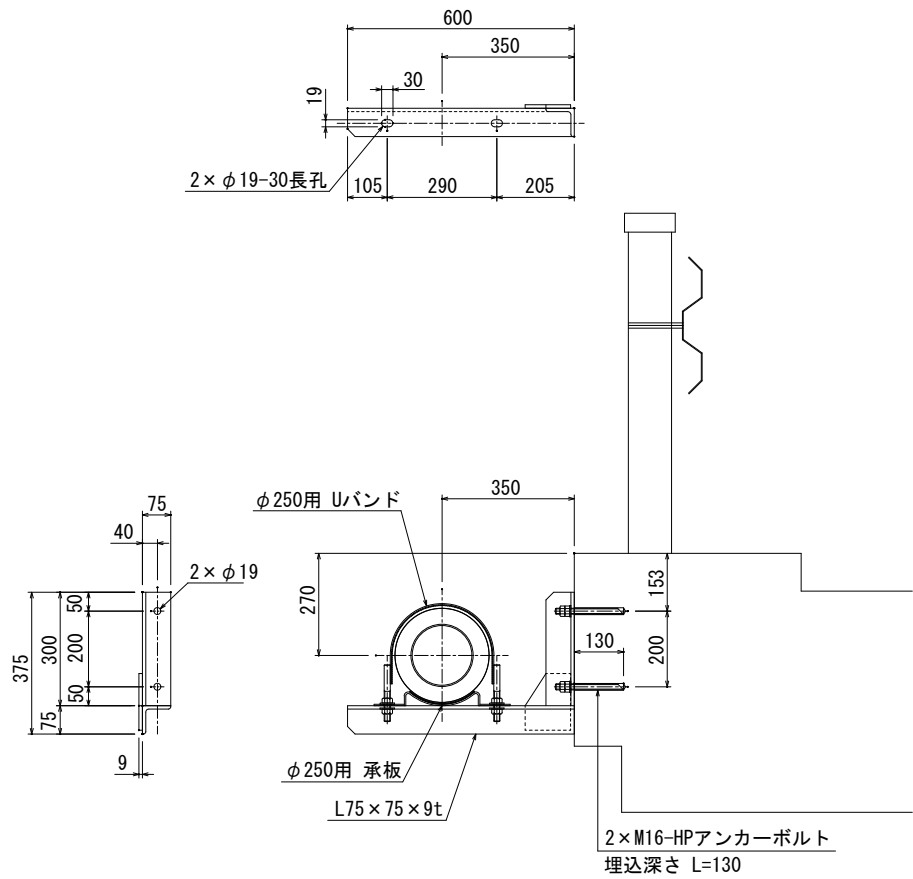
左岸側



岩手県紫波郡矢巾町大字広宮沢・煙山地区					矢 巾 町
線 字					
広宮沢・煙山地区給配水管布設替工事					
南村橋添架管 全体図			全 22 枚中の 9		
設計		製図		図面 番号 9	
令和 年 月 日		縮尺	図示		

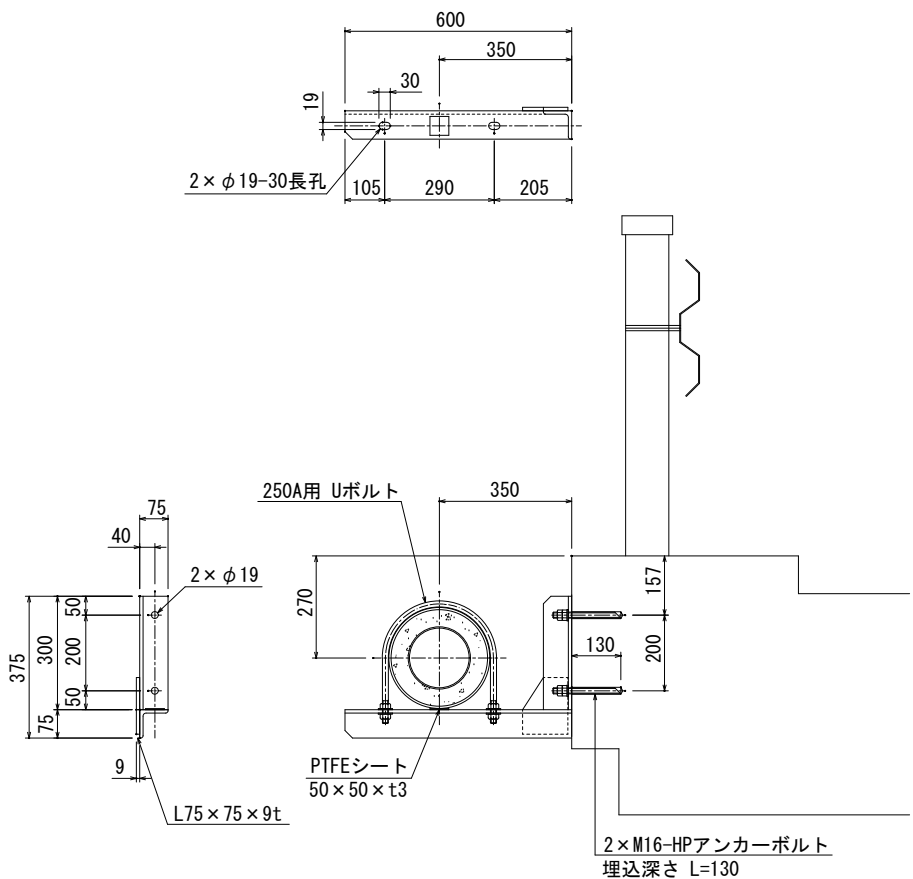
支持金物 (SDP部)

材質：SUS304 S=1:10
数量：4組



支持金物 (STK部)

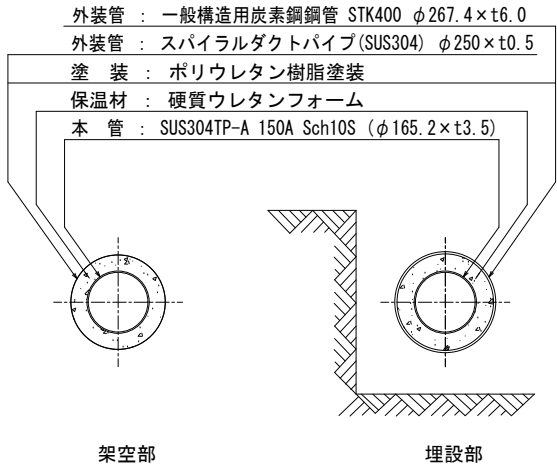
材質：SUS304 S=1:10
数量：2組
※支持金物はSDP部と同形状とする。



備考 () 寸法は参考寸法とする。

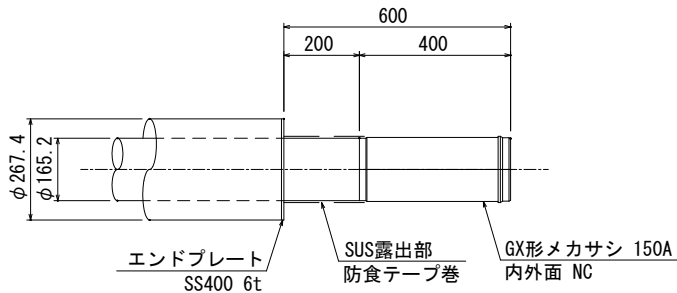
岩手県紫波郡矢巾町大字広宮沢・煙山地内							矢 巾 町
線			字				
広宮沢・煙山地区給配水管布設替工事							
南村橋添架管 金物詳細図			全 22 枚中の 10				
設計			製図	図面 番号		10	
令和	年	月	日	縮尺	図示		

二重管保温工図



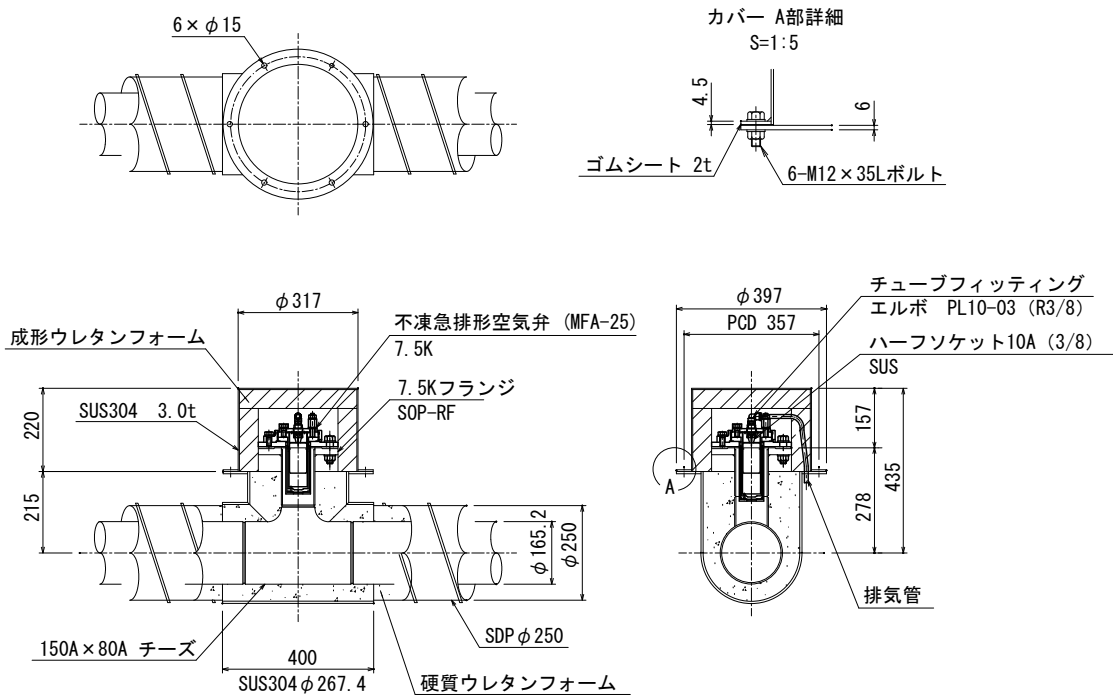
管端部詳細図

数量 : 2箇所 S=1:10



空気弁部詳細図

数量 : 1箇所 S=1:10

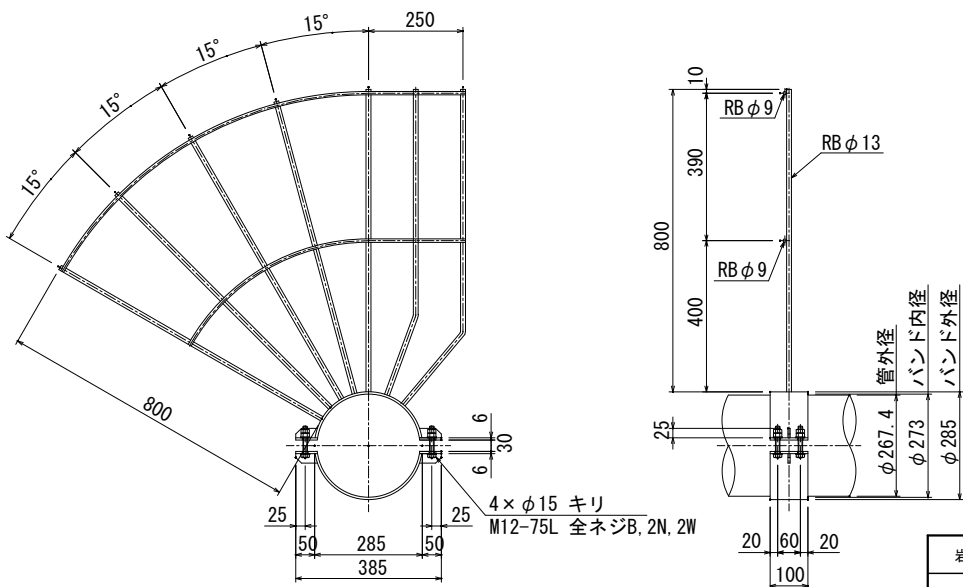


歩行防止柵詳細図

材質 : SS400+亜鉛めっき S=1:10

数量 : 2組

※内1組は勝手反対にて製作のこと。

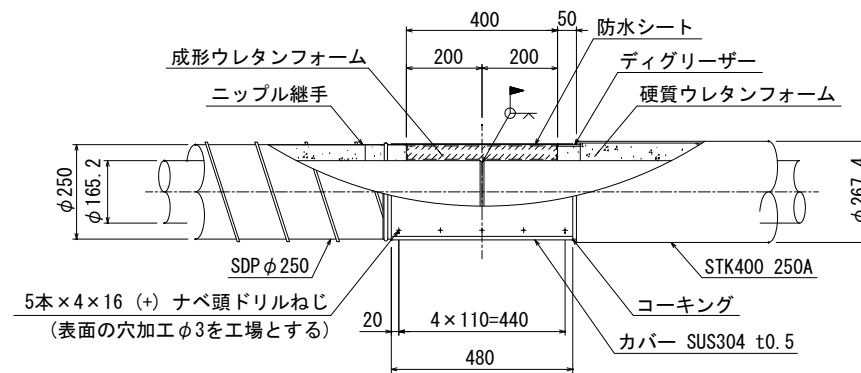


岩手県紫波郡矢巾町大字広宮沢・煙山地内						矢 巾 町
線			字			
広宮沢・煙山地区給配水管布設替工事						
南村橋添架管 部分詳細図(1)			全 22 枚中の 11			
設計		製図		図面 番号 11		
令和 年 月 日		縮尺		図示		

管接続部 (SDP+STK)

数量：1箇所

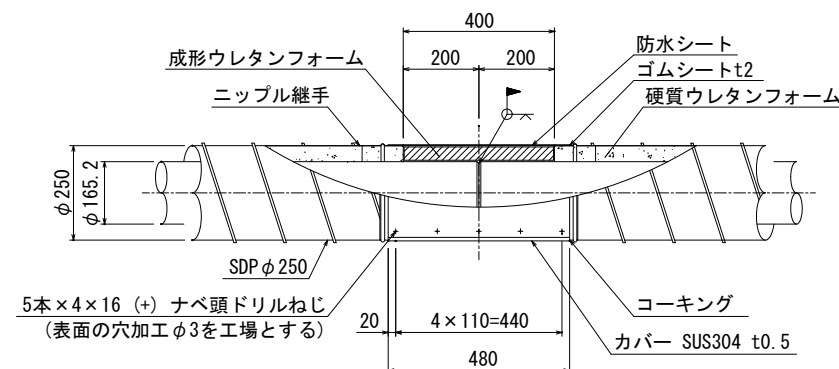
S=1 : 10



管接続部 (SDP+SDP)

数量：2箇所

S=1:10

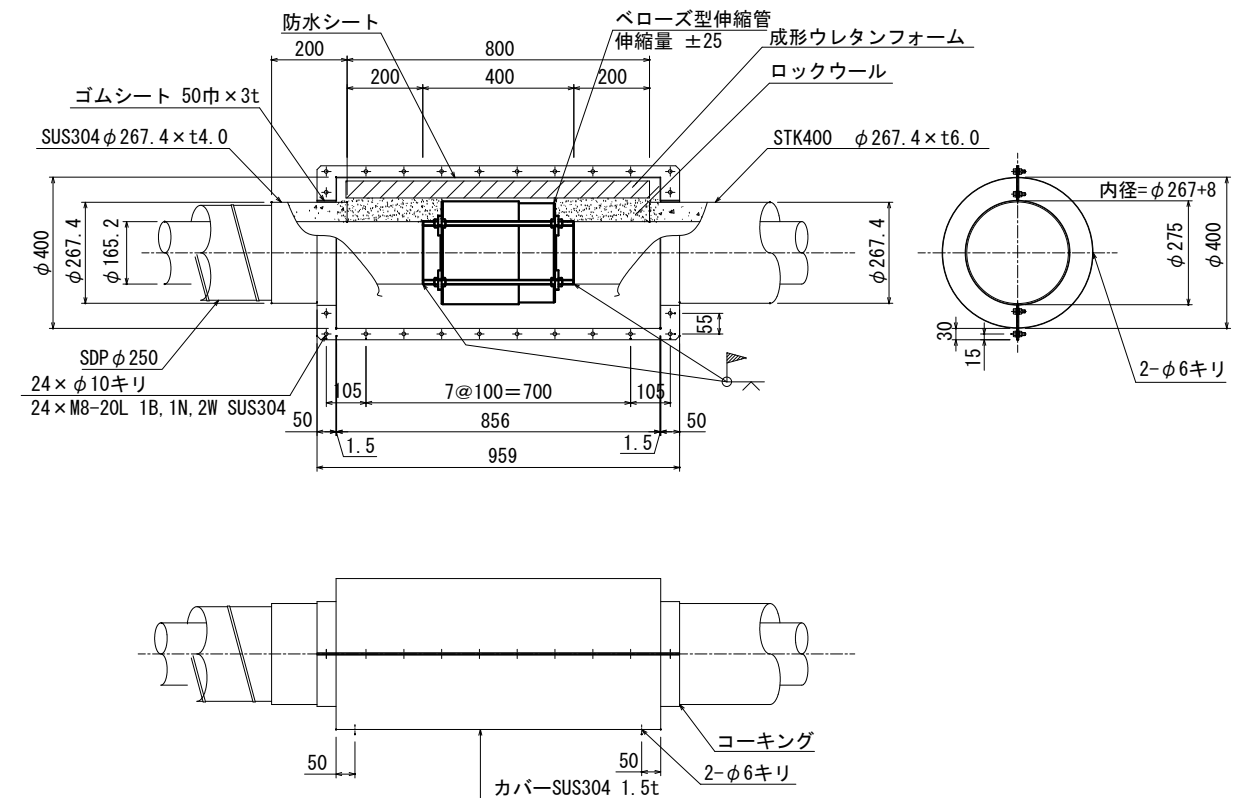


伸縮繼手部

数量：1箇所

S=1:10

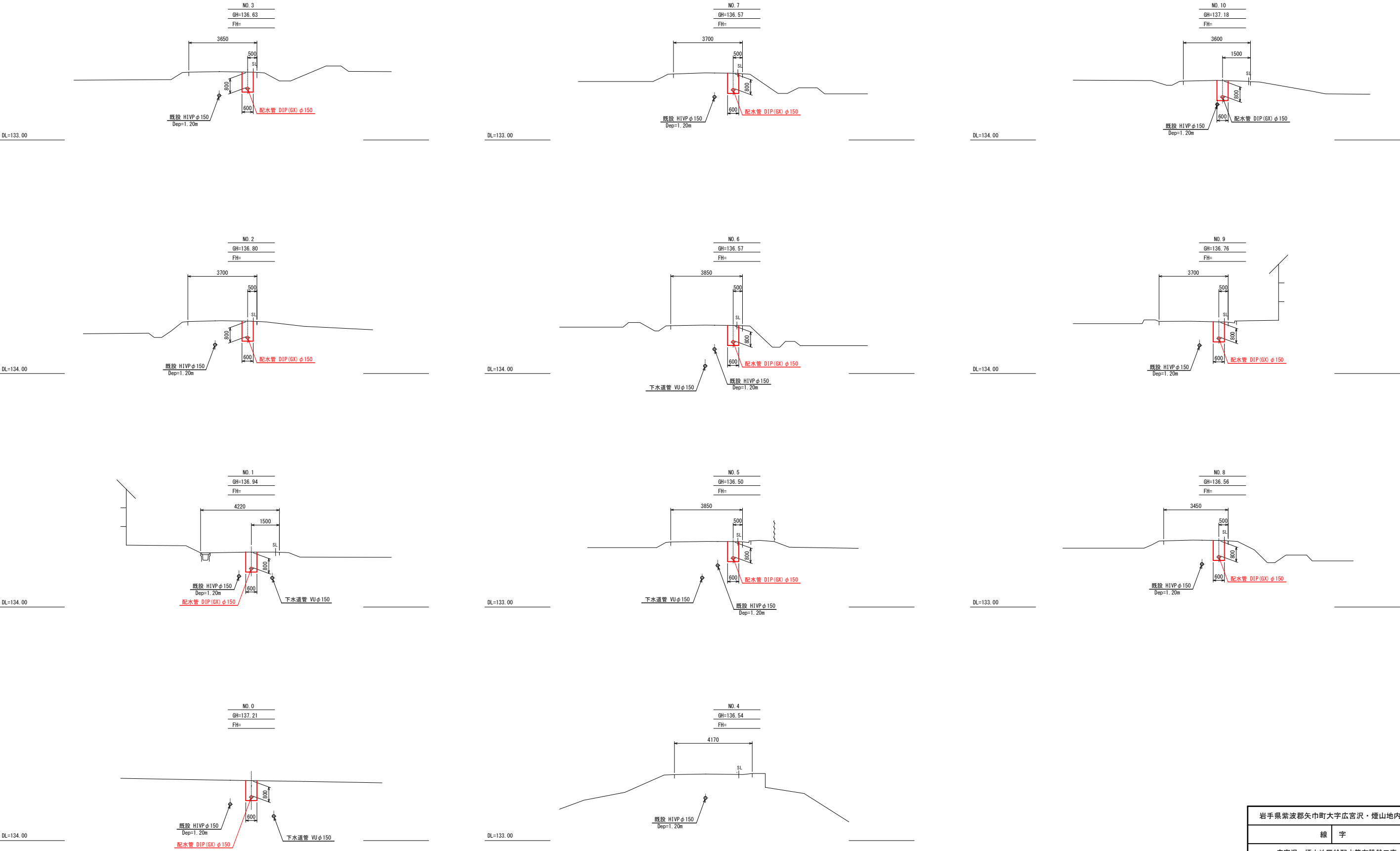
材質：SUS304(ポリウレタン樹脂塗装)



岩手県紫波郡矢巾町大字広宮沢・煙山地区					矢 巾 町
線		字			
広宮沢・煙山地区給配水管布設替工事					
南村橋添架管 部分詳細図(2)		全 22 枚 中の 12			
設計		製図	図面 番号	12	
令和	年	月	日	縮尺	

横断面図 (1/2)

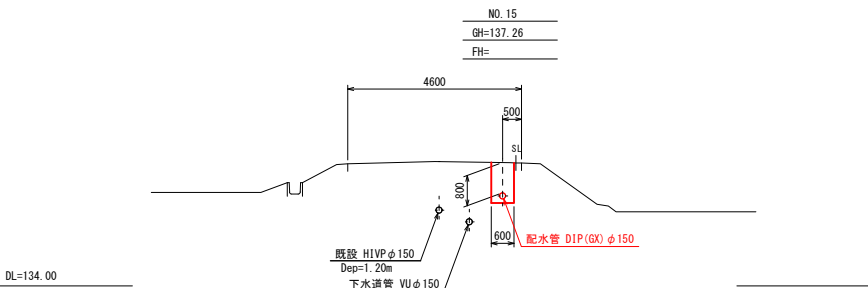
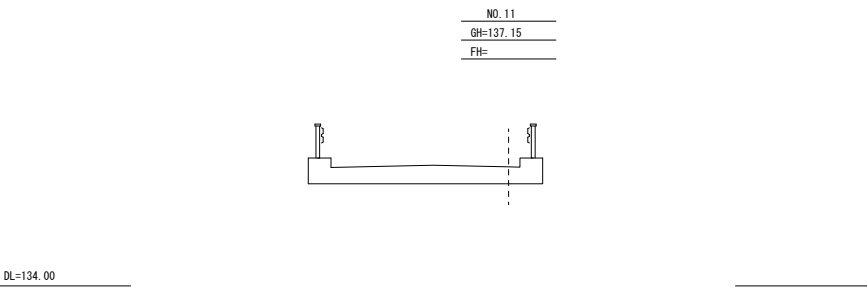
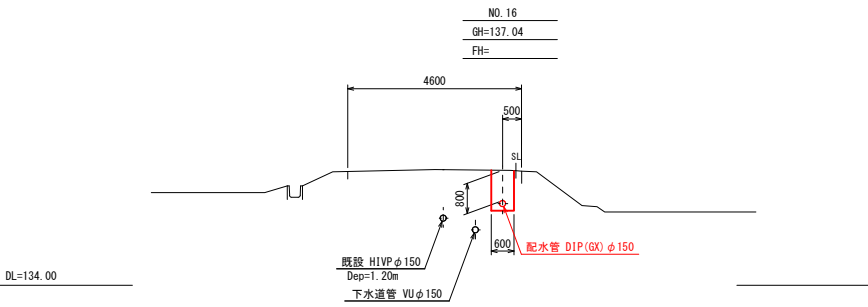
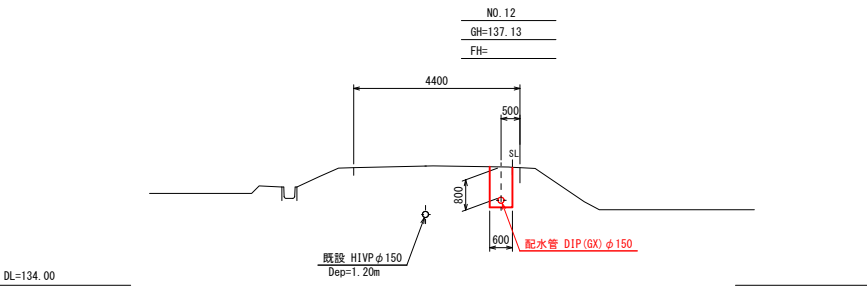
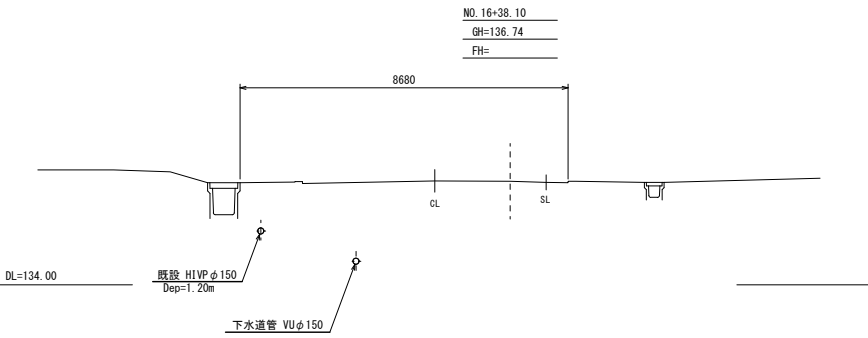
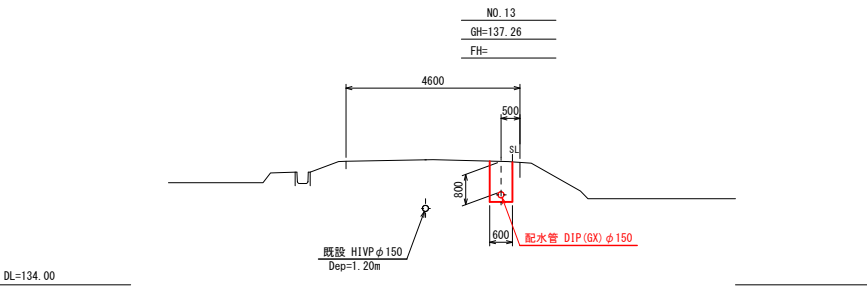
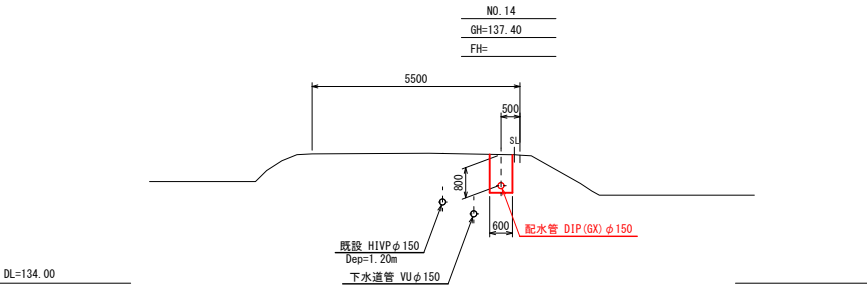
縮尺 1:100



岩手県紫波郡矢巾町大字広宮沢・煙山地区内						矢 巾 町
線		字				
広宮沢・煙山地区給配水管布設替工事						
横断面図 (1/2)			全 22 枚中の 13			
設計		製図		図面 番号	13	
令和	年	月	日	縮尺	1:100	

横断面図 (2/2)

縮尺 1:100

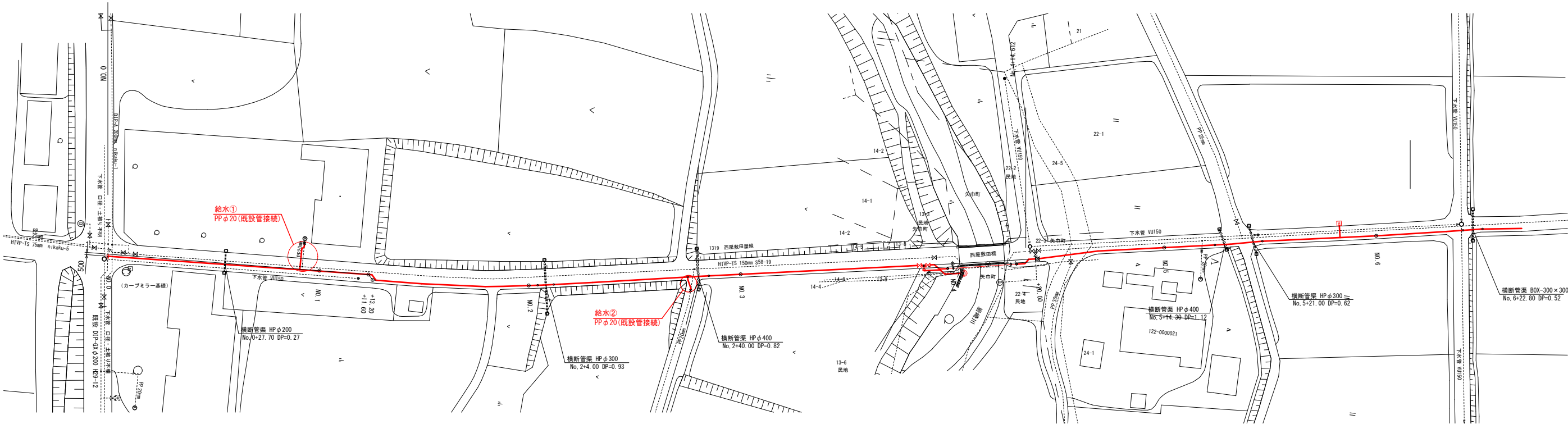


岩手県紫波郡矢巾町大字広宮沢・煙山地内						矢 巾 町
線			字			
広宮沢・煙山地区給配水管布設替工事						
横断面図 (2/2)			全 22 枚中の 14			
設計		製図		図面 番号	14	
令和	年	月	日	縮尺	1:100	

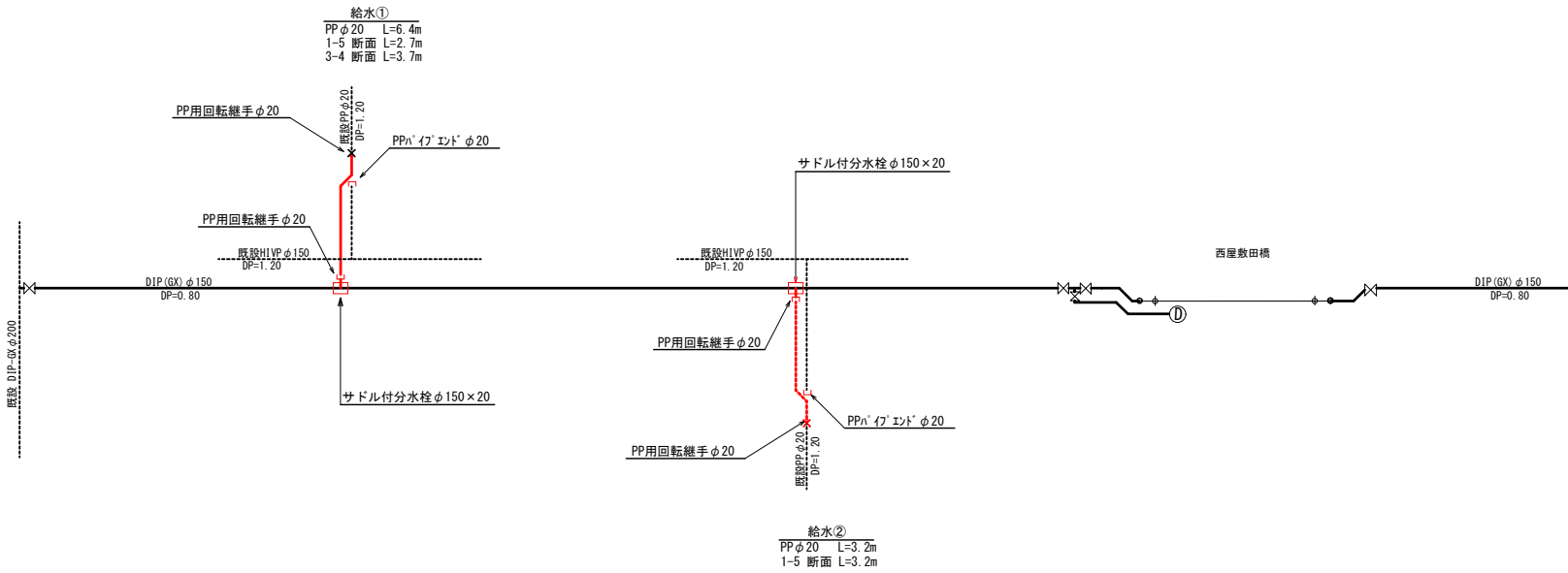
給水管 配管平面図, 切替図(1/3)



配管平面図
縮尺 1:500



給水切替図
縮尺 NON SCALE

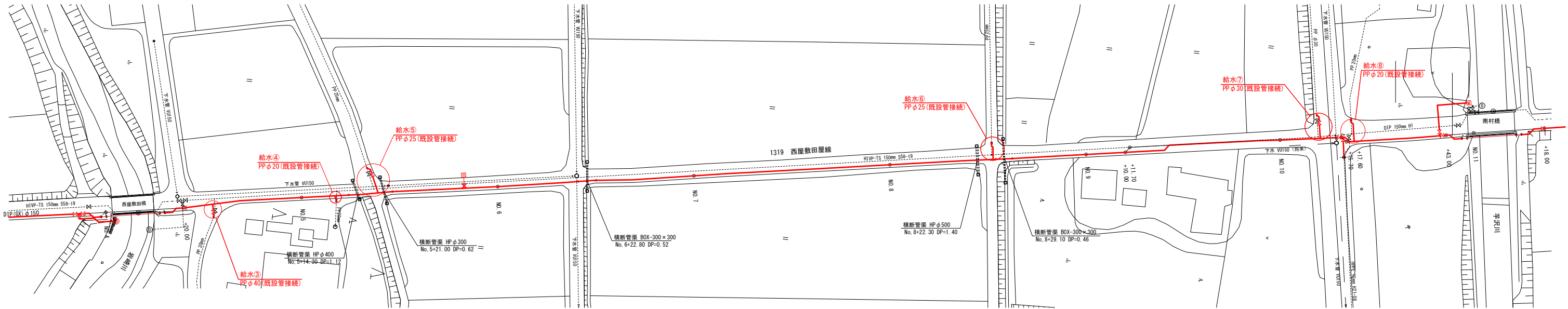


- 給水管の切替を施工する際は、以下の点を留意すること。
- ①特段の事情がない限り、既設給水管との接続は道路内で行うこと。
 - ②切替を行う際は、第1止水栓と第2止水栓に故障がないか確認を行うこと。
確認の結果、故障がある場合は交換すること。
 - ③配水管からの分岐部から水道メータ前後まで鉛管が使用されていないか確認を行うこと。確認の結果、鉛管が使用されている場合は布設替を行うこと。
 - ④宅内の舗装部分を施工した場合は、仮復旧ではなく本復旧を行うこと。
 - ⑤新設管への切替完了後、既設管は沈下防止のためモルタル充填処理を実施するので、既設管のサドルコック閉め、若しくはPPエンドを設置すること。

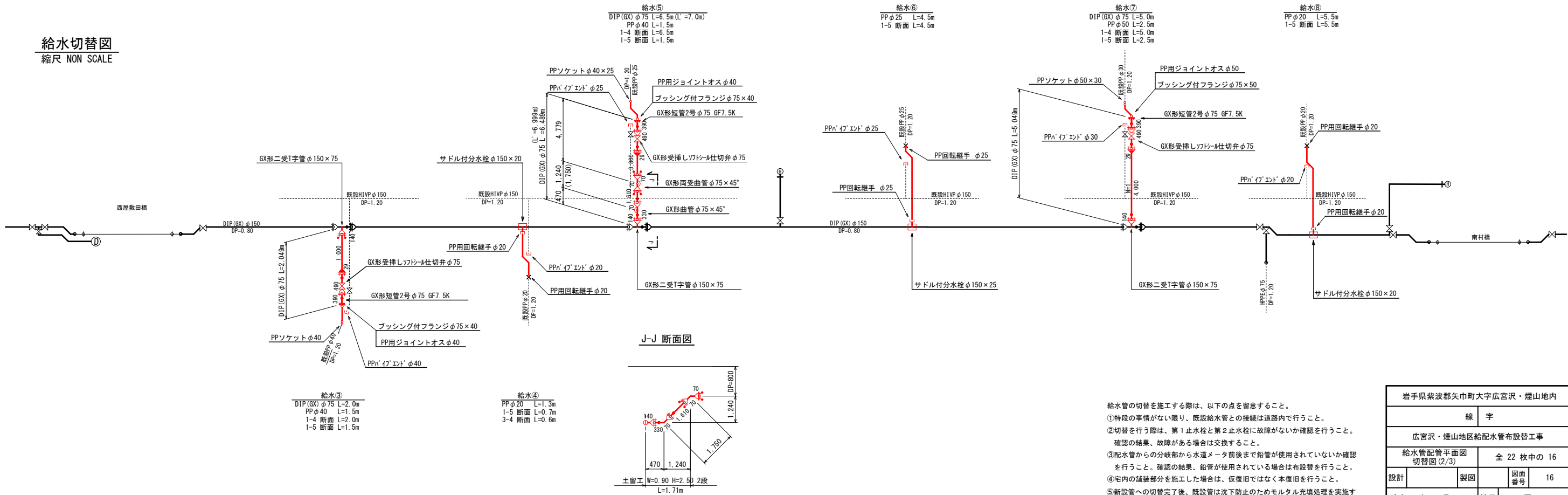
岩手県紫波郡矢巾町大字広宮沢・煙山地区							矢 巾 町
線			字				
広宮沢・煙山地区給配水管布設替工事							
給水管配管平面図 切替図(1/3)			全 22 枚中の 15				
設計			製図	図面 番号		15	
令和	年	月	日	縮尺	図示		

給水管 配管平面図, 切替図 (2/3)

配管平面図
縮尺 1:500



給水切替図
縮尺 NON SCALE

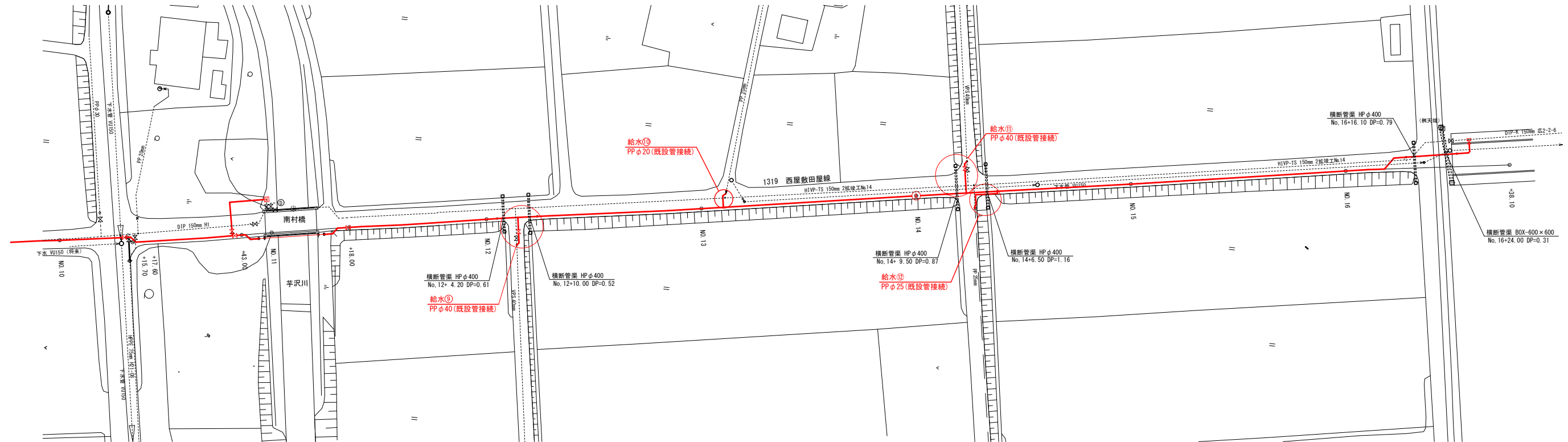


給水管の切替を施工する際は、以下の点を留意すること。
①特段の事情がない限り、既設給水管との接続は道路内で行うこと。
②切替を行う際は、第1止水栓と第2止水栓に故障がないか確認を行うこと。
確認の結果、故障がある場合は交換すること。
③配水管からの分岐部から水道メータ前後まで鉛管が使用されていないか確認
を行うこと。確認の結果、鉛管が使用されている場合は布設を行うこと。
④宅内の舗装部分を施工した場合は、仮復旧ではなく本復旧を行うこと。
⑤新設管への切替完了後、既設管は沈下防止のためモルタル充填処理を実施す
るので、既設管のサドルコック閉め、若しくはPPエンドを設置すること。

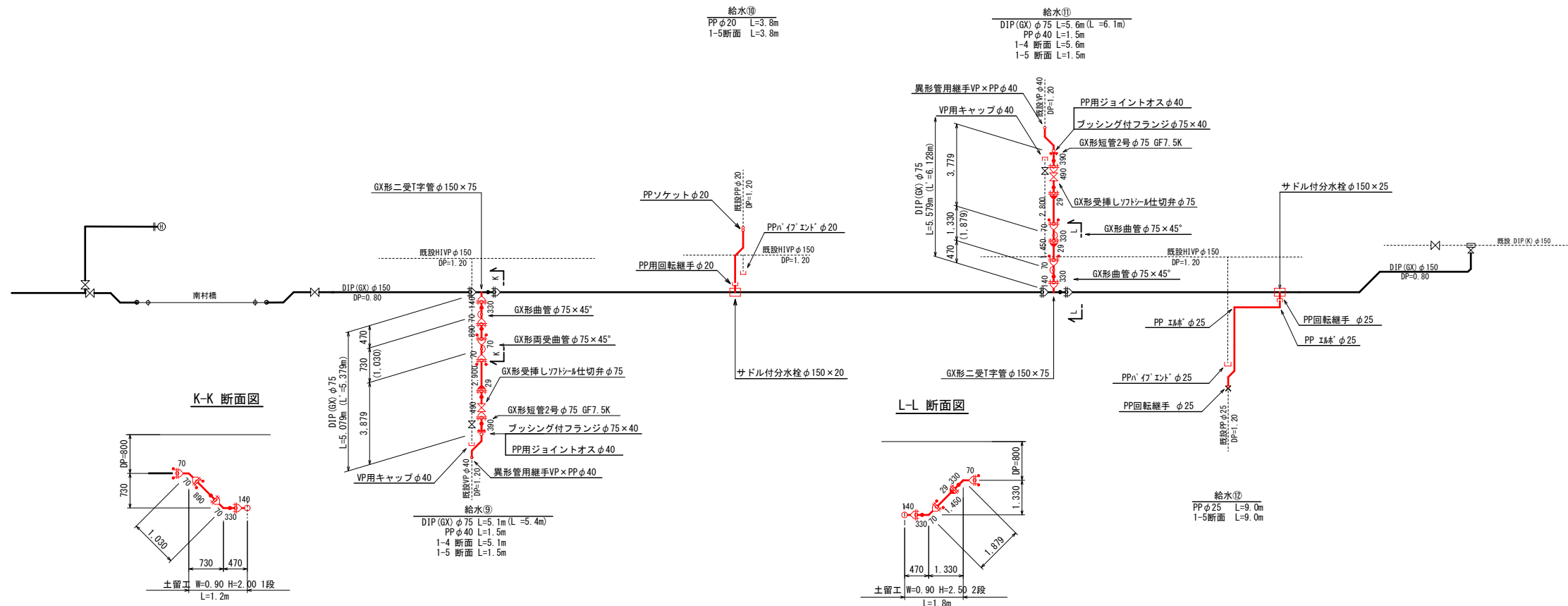
岩手県紫波郡矢巾町大字広宮沢・煙山地内					矢 巾 町
線			字		
広宮沢・煙山地区給配水管布設工事					
給水管配管平面図 切替図(2/3)			全 22 枚中の 16		
設計		製図	図面 番号	16	
令和	年	月	日	縮尺	
				図示	

給水管 配管平面図, 切替図 (3/3)

配管平面図
縮尺 1:500



給水切替図
縮尺 NON SCALE



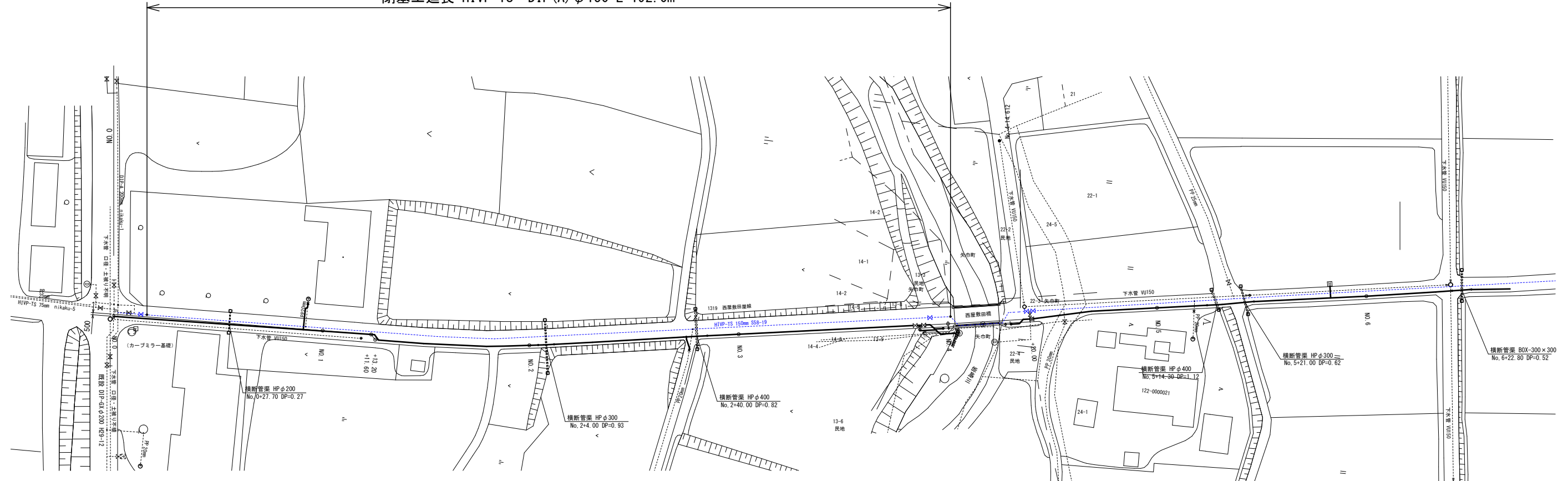
- 給水管の切替を施工する際は、以下の点を留意すること。
- ①特段の事情がない限り、既設給水管との接続は道路内で行うこと。
 - ②切替を行う際は、第1止水栓と第2止水栓に故障がないか確認を行うこと。確認の結果、故障がある場合は交換すること。
 - ③配水管からの分岐部から水道メータ前後まで鉛管が使用されていないか確認を行うこと。確認の結果、鉛管が使用されている場合は布設替を行うこと。
 - ④宅内の舗装部分を施工した場合は、仮復旧ではなく本復旧を行うこと。
 - ⑤新設管への切替完了後、既設管は沈下防止のためモルタル充填処理を実施するので、既設管のサドルコック閉め、若しくはPPエンドを設置すること。

岩手県紫波郡矢巾町大字広宮沢・煙山地区					矢 巾 町
線 字					
広宮沢・煙山地区給配水管布設替工事					
給水管配管平面図 切替図 (3/3)			全 22 枚中の 17		
設計	製図		図面 番号	17	
令和 年 月 日	縮尺	図示			

既設管閉塞工 施工図(1/3)



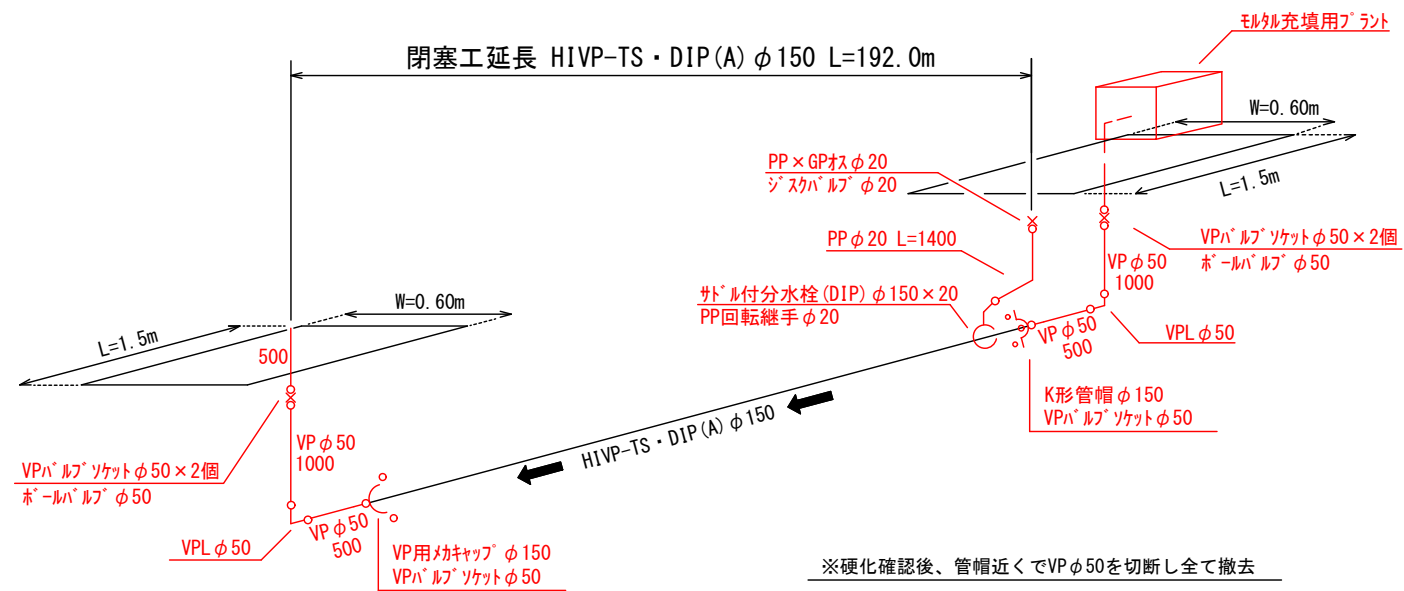
配管平面図
縮尺 1:500

閉塞工延長 HIVP-TS・DIP(A) $\phi 150$ L=192.0m

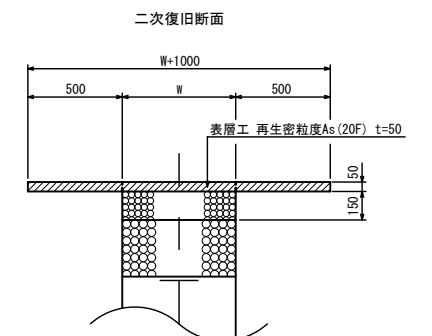
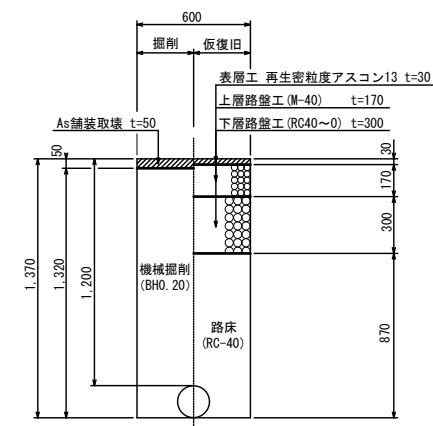
充填工詳細図
縮尺 NON SCALE

標準復旧断面図

S=1:20



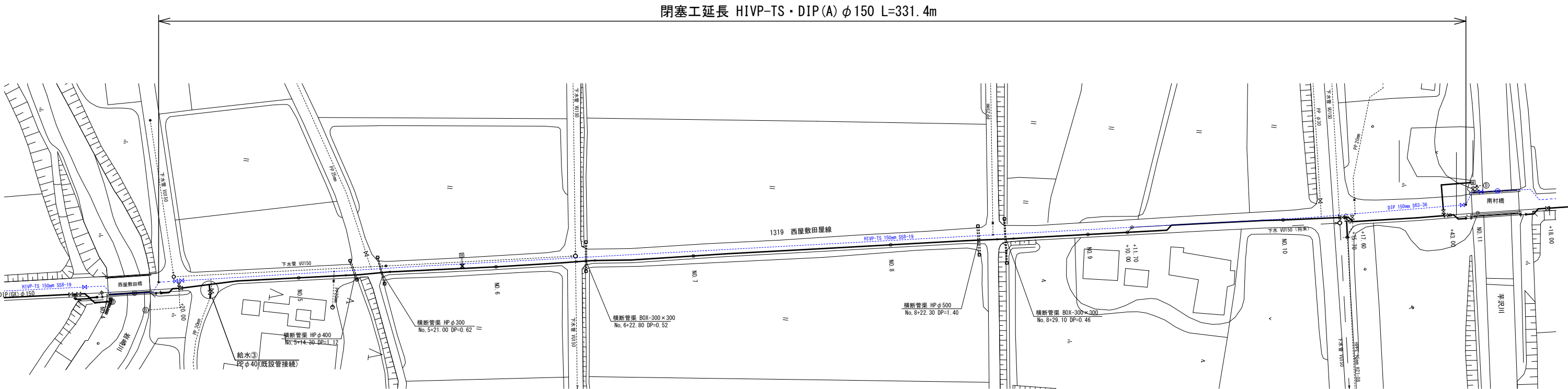
※硬化確認後、管帽近くでVPφ50を切断し全て撤去



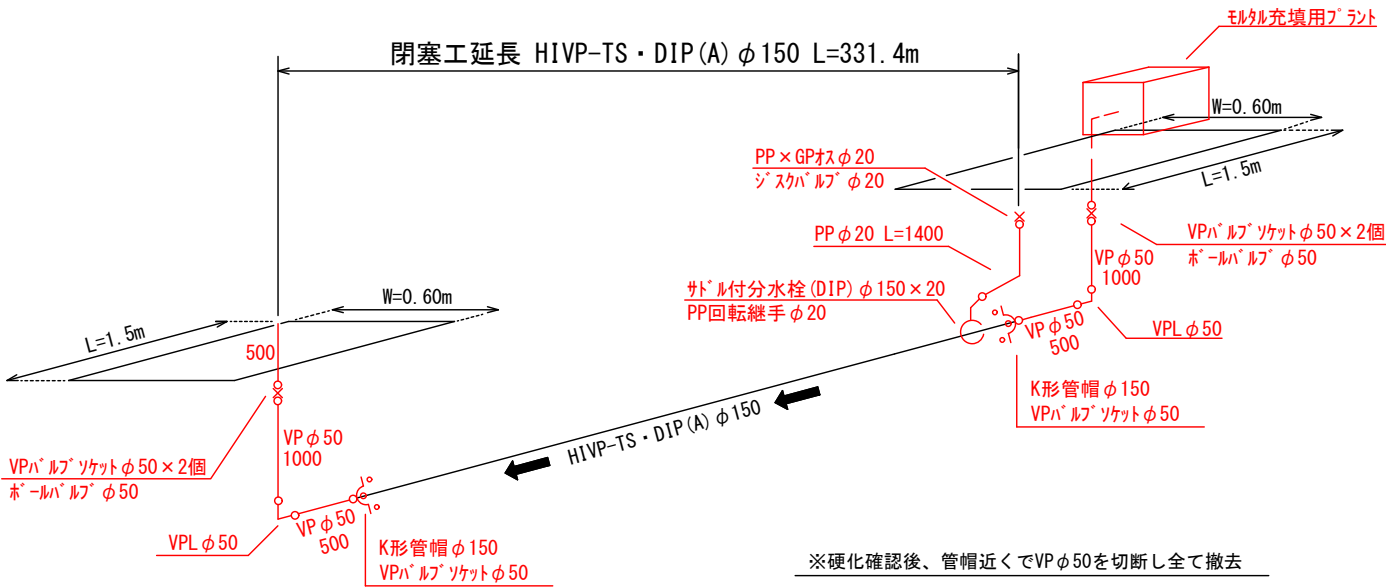
岩手県紫波郡矢巾町大字広宮沢・煙山地区内					矢 巾 町
線		字			
広宮沢・煙山地区給配水管布設替工事					
既設管閉塞工 施工図(1/3)			全 22 枚 中の 18		
設計	製図		図面 番号	18	
令和	年	月	日	縮尺	

既設管閉塞工 施工図(2/3)

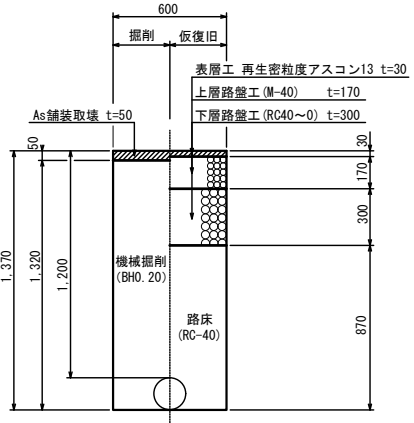
配管平面図
縮尺 1:500



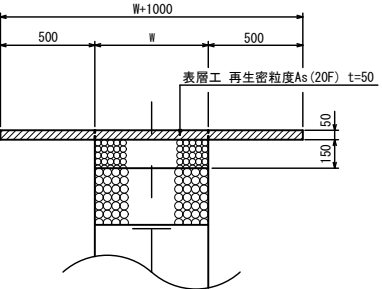
充填工詳細図
縮尺 NON SCALE



標準復旧断面図
S=1:20



二次復旧断面

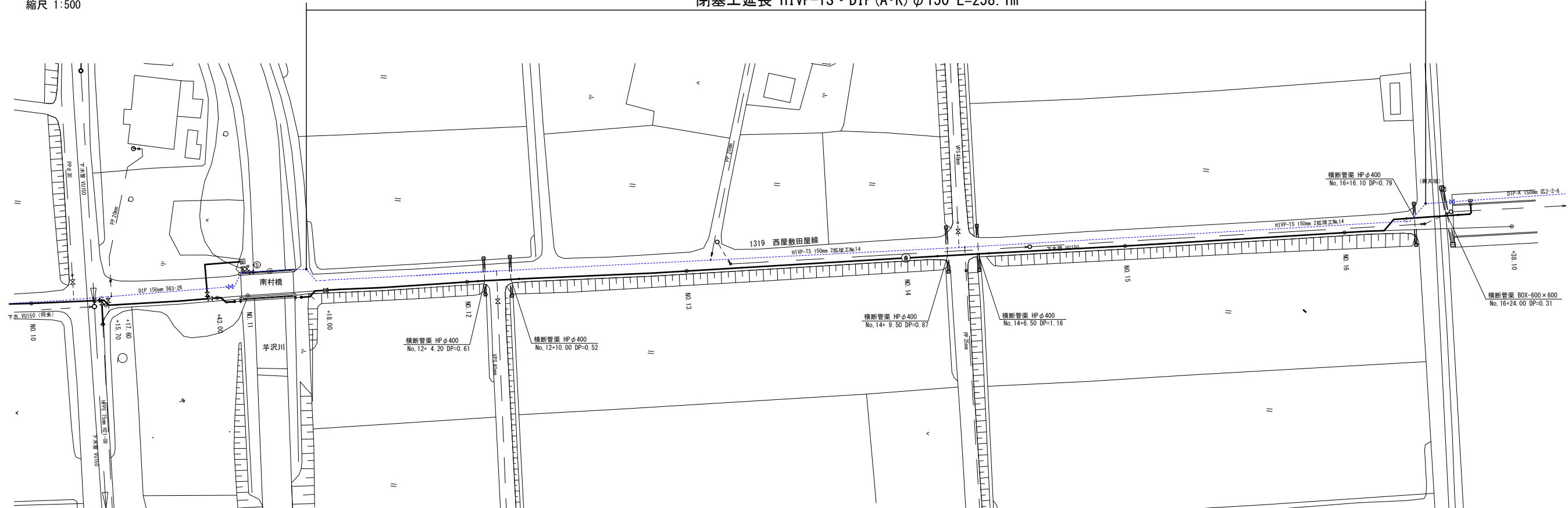


岩手県紫波郡矢巾町大字広宮沢・煙山地区						矢 巾 町
線		字				
広宮沢・煙山地区給配水管布設替工事						
既設管閉塞工 施工図(2/3)			全 22 枚中の 19			
設計		製図		図面 番号	19	
令和	年	月	日	縮尺	図示	

既設管閉塞工 施工図(3/3)

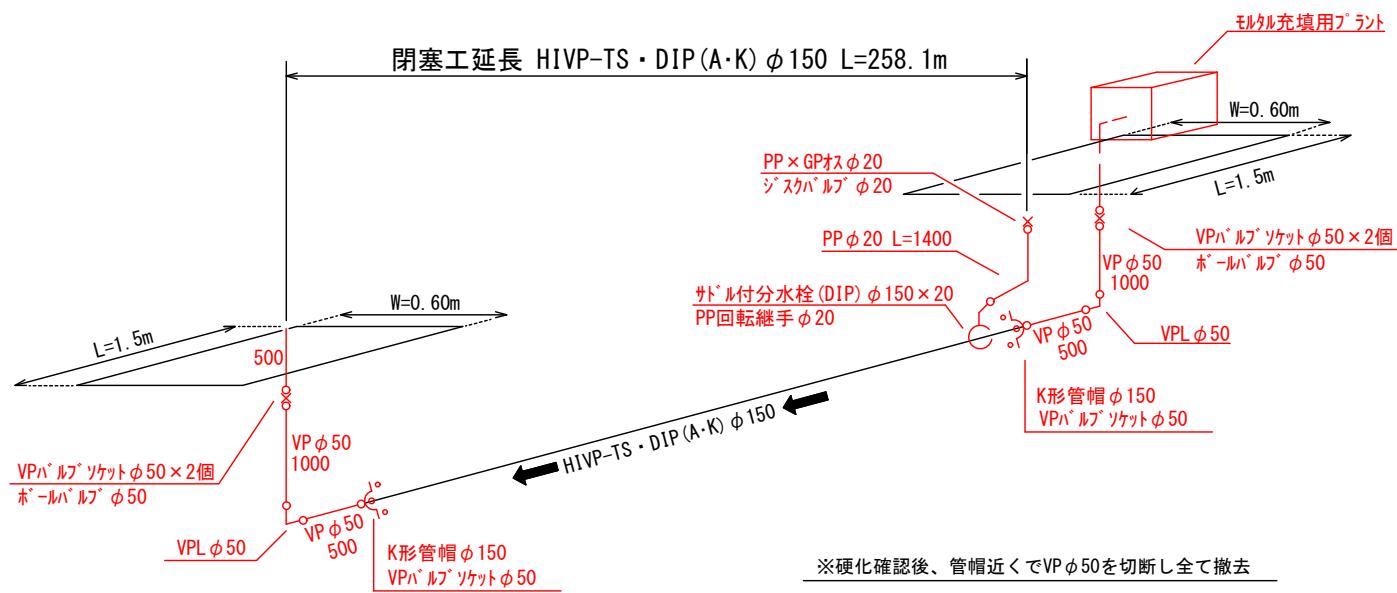


配管平面図
縮尺 1:500

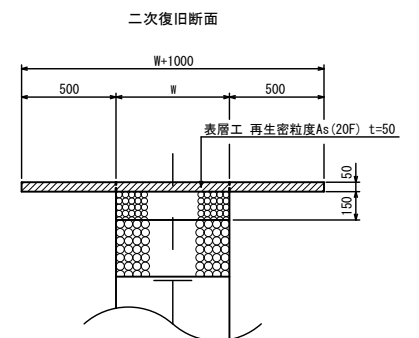
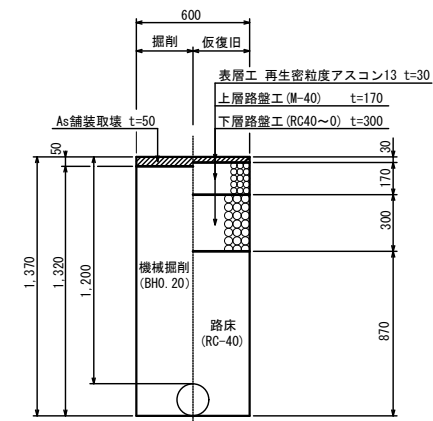
閉塞工延長 HIVP-TS・DIP(A・K) $\phi 150$ L=258.1m

充填工詳細図
縮尺 NON SCALE

標準復旧断面図
S=1:20



※硬化確認後、管帽近くでVPφ50を切断し全て撤去



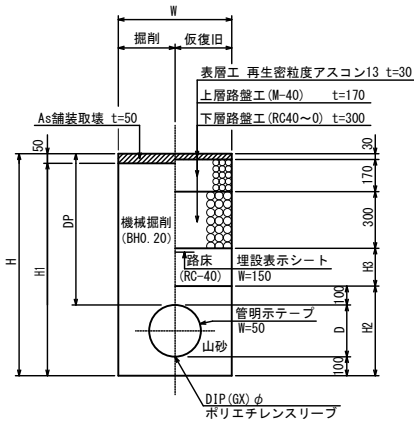
岩手県紫波郡矢巾町大字広宮沢・煙山地区内					矢 巾 町
線		字			
広宮沢・煙山地区給配水管布設替工事					
既設管閉塞工 施工図(3/3)			全 22 枚 中の 20		
設計	製図		図面 番号	20	
令和	年	月	日	縮尺	図示

掘削標準断面図

縮尺 1:20

① 町道車道舗装道

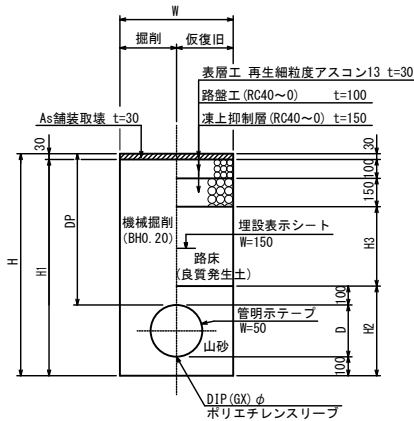
一次復旧断面



番号	口 径	D	W	H	H1	H2	H3	DP
1-1	φ 150	170	600	1070	1020	370	200	800
1-2	φ 150	170	600	1470	1150	370	600	1200
1-3	φ 100	120	600	1020	970	320	200	800
1-4	φ 75	90	600	990	940	290	200	800
1-5	φ 50以下	60	600	960	910	260	200	800

② 歩道舗装道

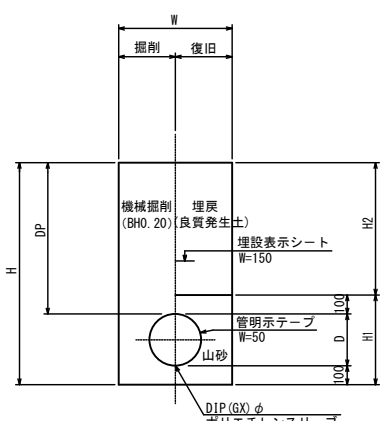
一次復旧断面



番号	口 径	D	W	H	H1	H2	H3	DP
2-1	φ 150	170	600	1070	1040	370	420	800
2-2	φ 150	170	600	1470	1440	370	820	1200

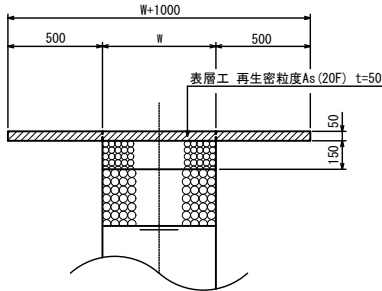
③ 路肩・法面

復旧断面

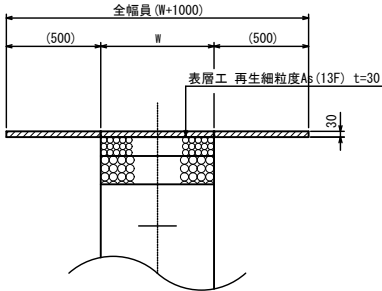


番号	口 径	D	W	H	H1	H2	DP
3-1	φ 150	170	600	1070	370	700	800
3-2	φ 100	120	600	1020	320	700	800
3-3	φ 75	90	600	990	290	700	800
3-4	φ 50以下	60	600	960	260	700	800

二次復旧断面



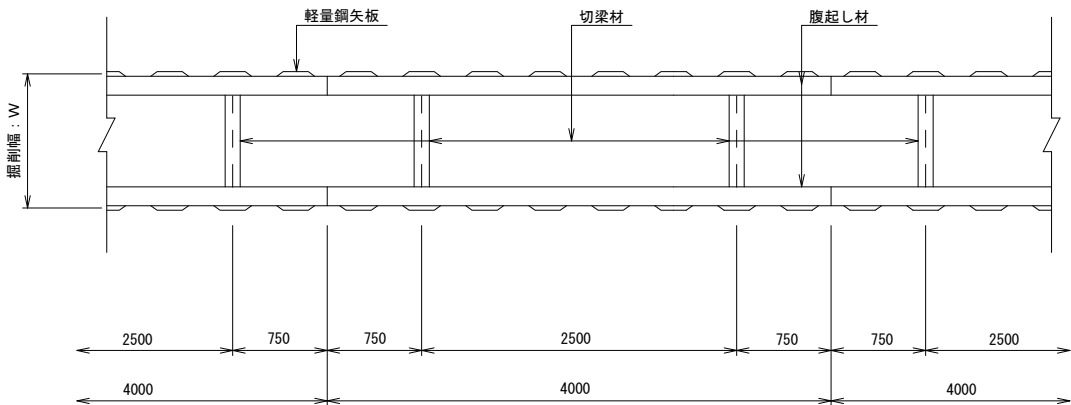
二次復旧断面



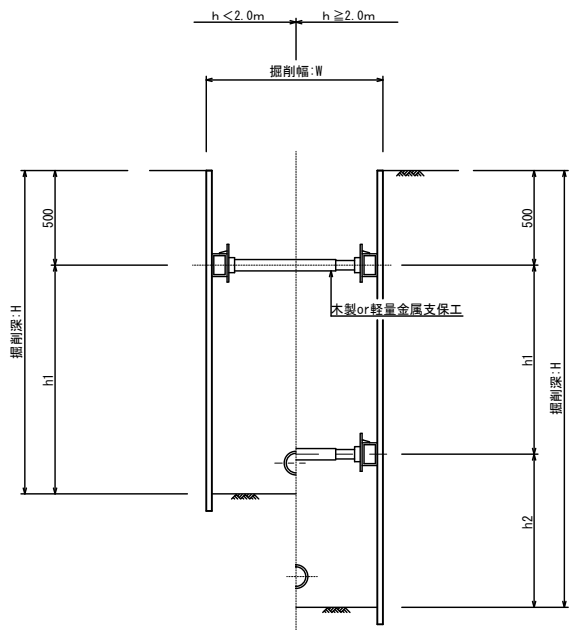
岩手県紫波郡矢巾町大字広宮沢・煙山地内					矢 巾 町
線		字			
広宮沢・煙山地区給配水管布設替工事					
標準掘削断面図			全 22 枚中の 21		
設計		製図	図面 番号	21	
令和	年	月	日	縮尺	

軽量鋼矢板

平面図



断面図



土留材寸法表

掘削深 (m)	矢板長 (m)	支 保 工
1.50~1.80	2.00	1段
1.81~2.00	2.50	1段
2.01~2.30	〃	2段
2.31~2.80	3.00	2段
2.81~3.30	3.50	2段
3.31~3.50	4.00	2段

土留施工時標準掘削幅

口径	金属支保	木製支保
φ300以下	900	1000