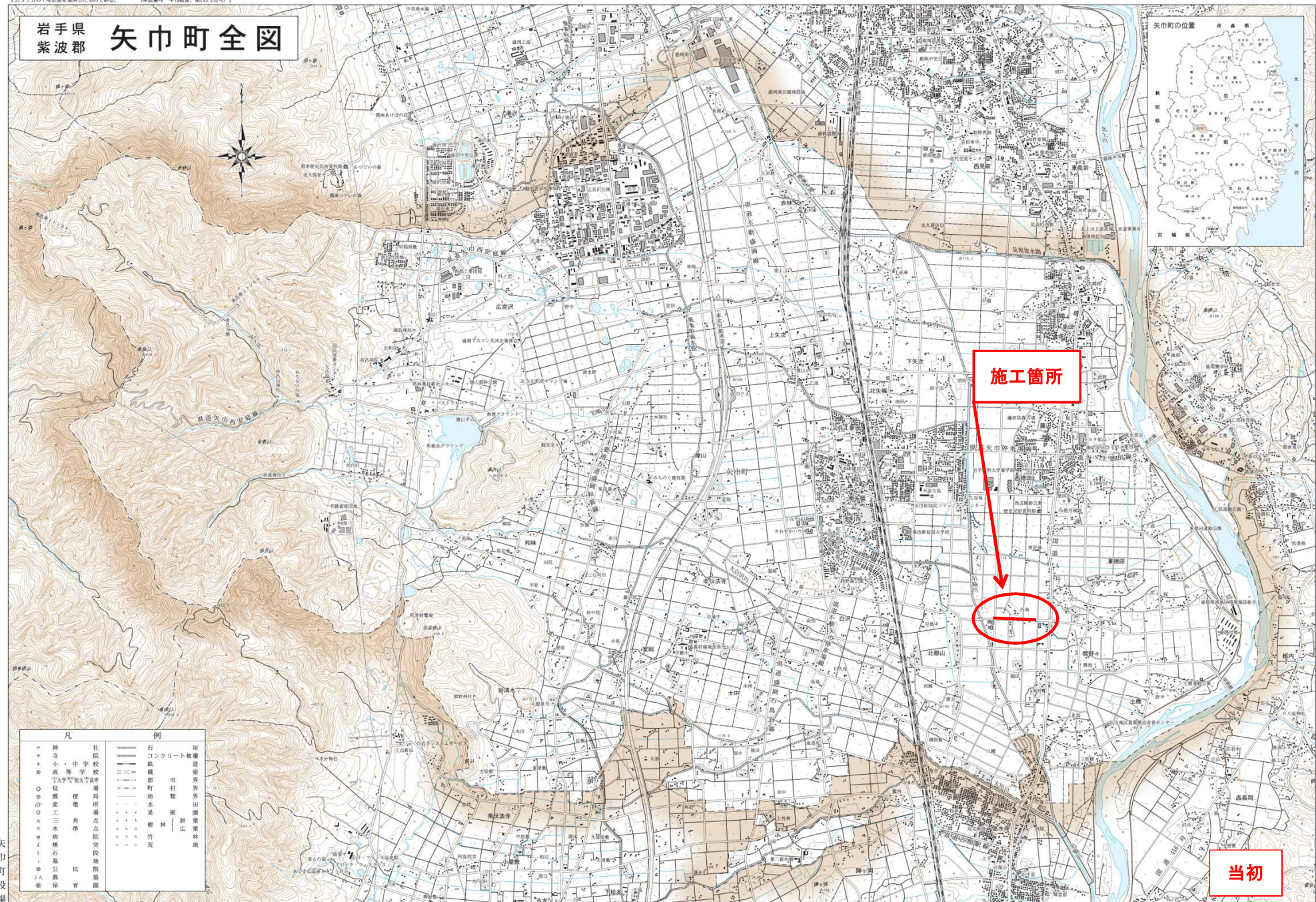


「この地図の作成に当たっては、国土地理院長の承認を得て、国土地理院の5万分の1地形図及び2万5千分の1地形図を使用したものである。（測量番号 平18総保 第295-25号）」

岩手県 紫波郡 矢巾町全図



施工箇所

当初

矢巾町役場

平成19年10月

1:25,000 (1cm=250m)

北海道地図株式会社盛岡支店
電話 (019) 652-3101