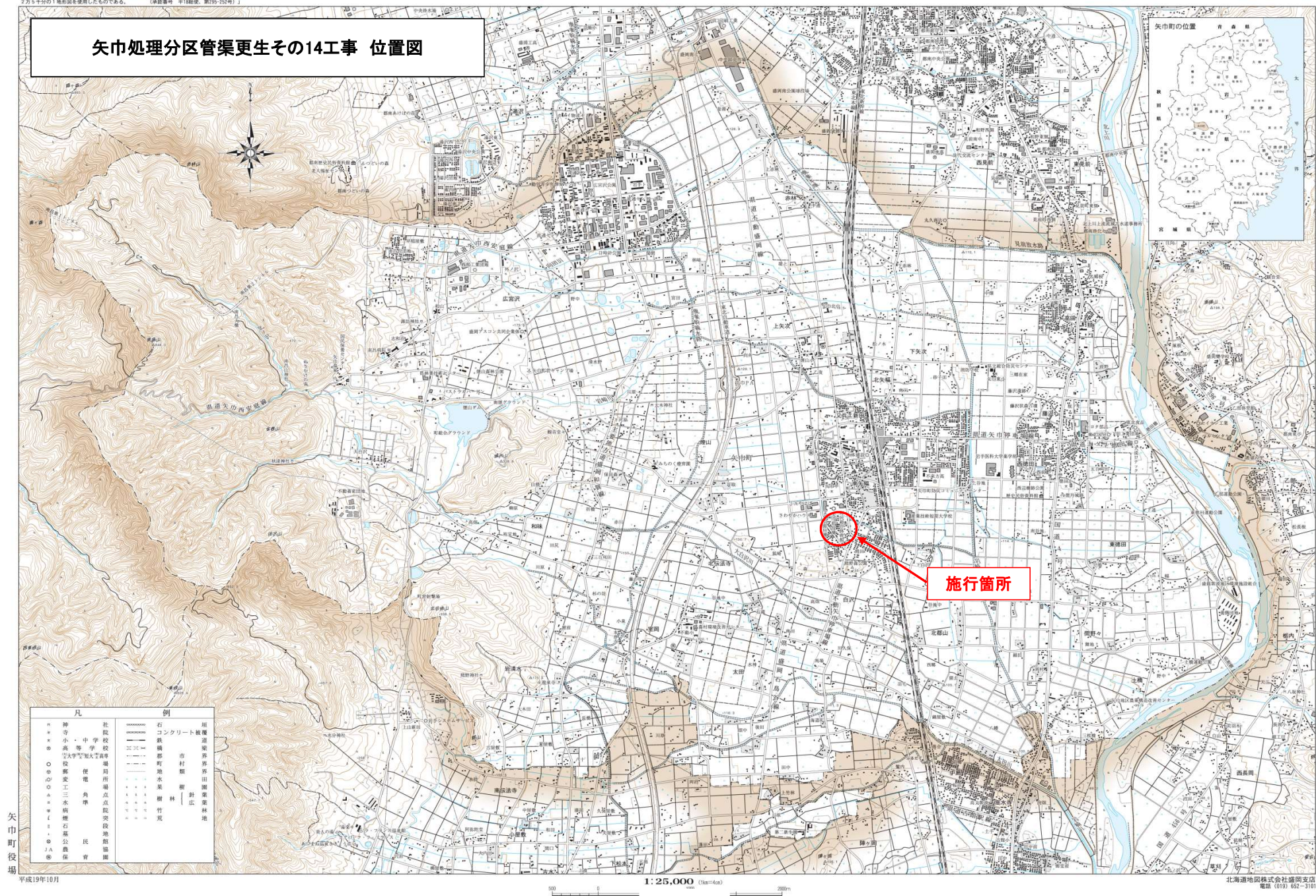


「この地図の作成に当たっては、国土地理院長の承認を得て、同院発行の5万分の1地形図及び2万5千分の1地形図を使用したものである。」
(承諾番号 平18総使、第295-257号)

矢巾処理分区管渠更生その14工事 位置図



矢巾町役場

平成19年10月

1:25,000 (1km=4cm)

北海道地図株式会社盛岡支店
電話 (019) 652-3101