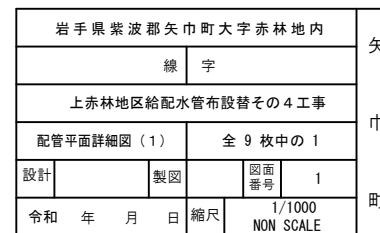
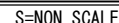
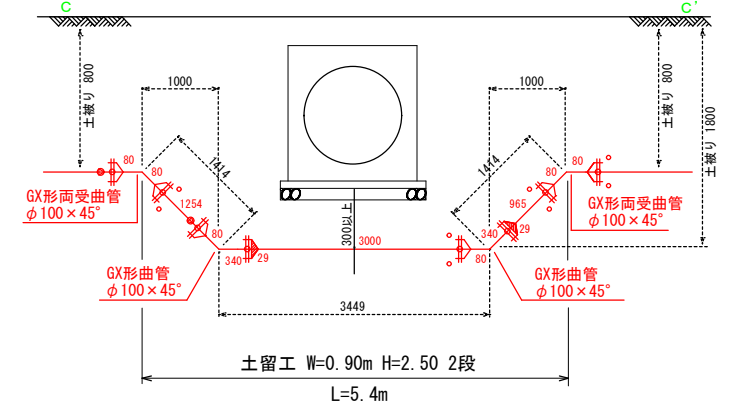
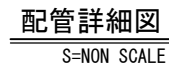



S=1:1000



配管平面図
S=1:1000

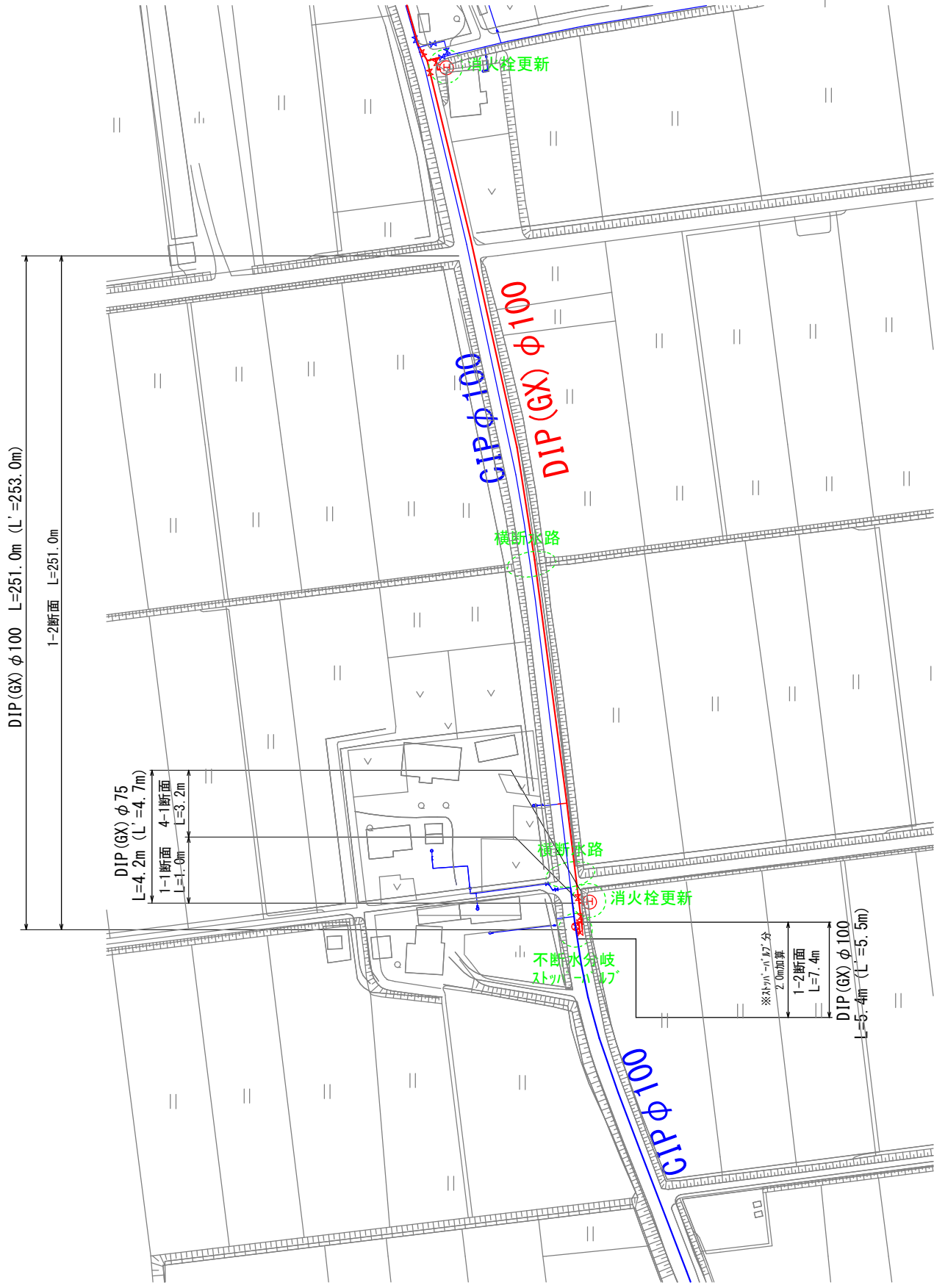


 新設配水管
 既設配水管

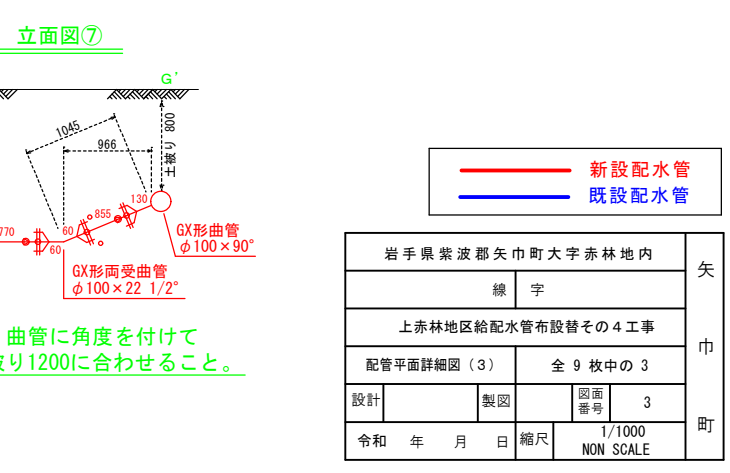
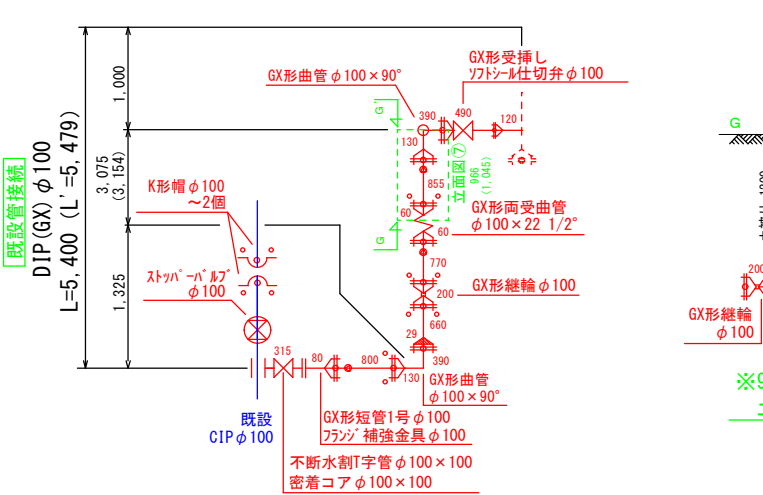
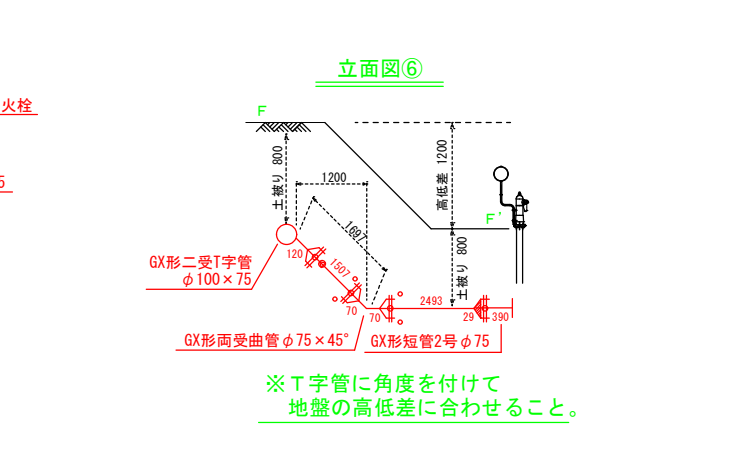
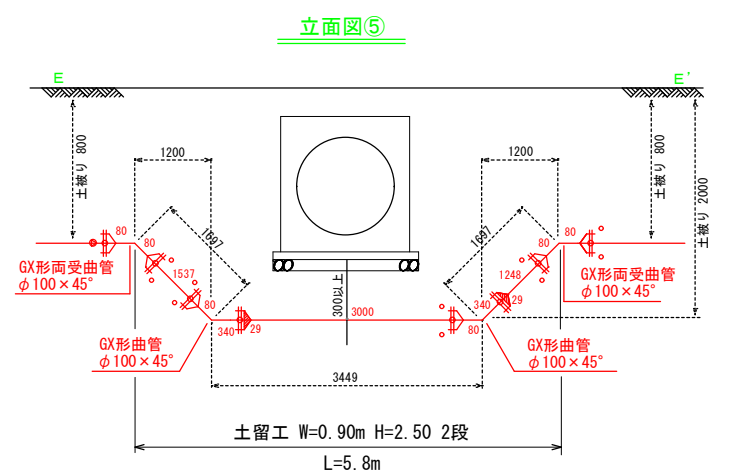
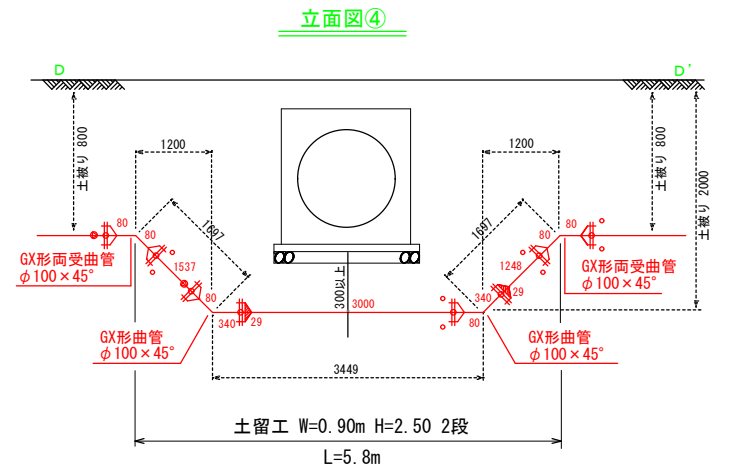
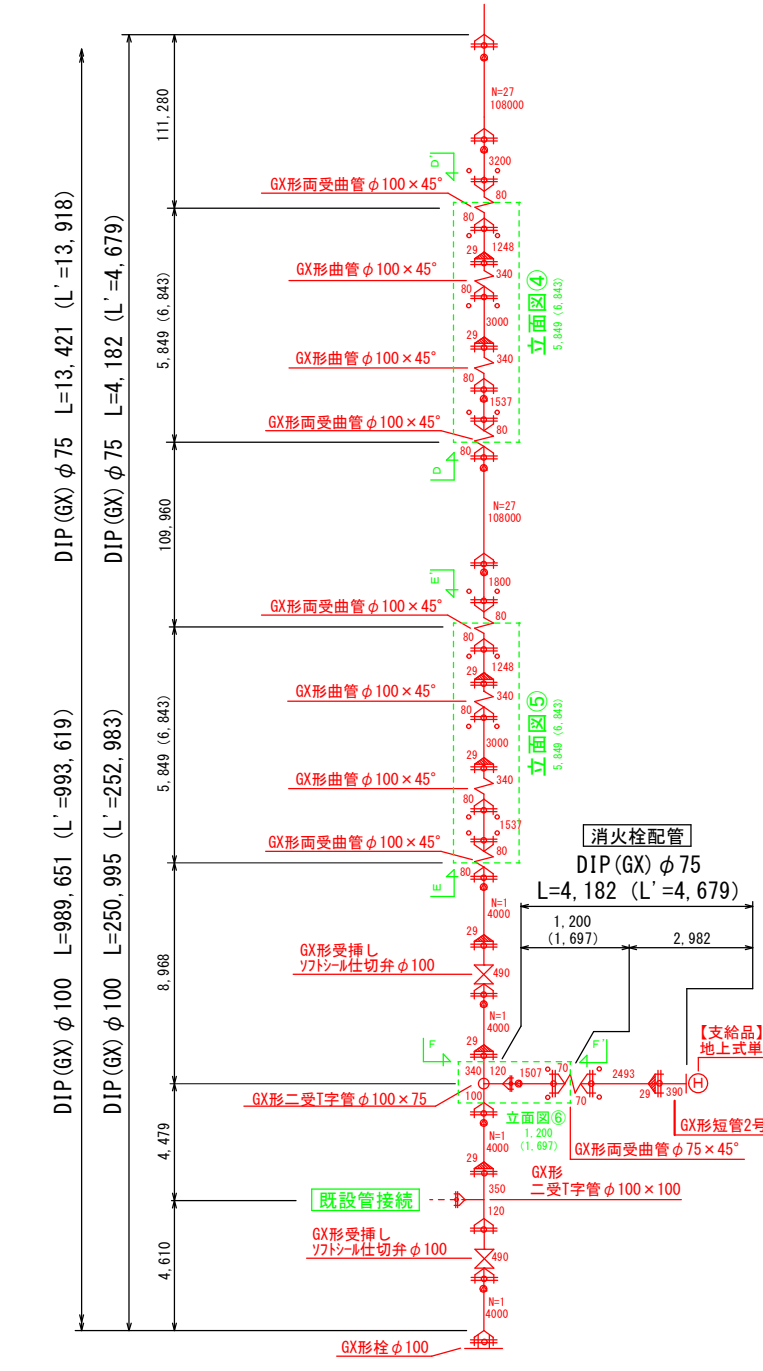
岩手県紫波郡矢巾町大字赤林地内					矢 巾 町
線 字					
上赤林地地区給配水管布設替の４工事					
配管平面詳細図（２）			全 ９ 枚中の ２		
設計		製図	図面 番号	2	
令和	年	月	日	縮尺	1/1000 NON SCALE

上赤林地区給配水管布設替その4工事 配管平面詳細図(3)

配管平面図
S=1:1000



配管詳細図
S=NON SCALE

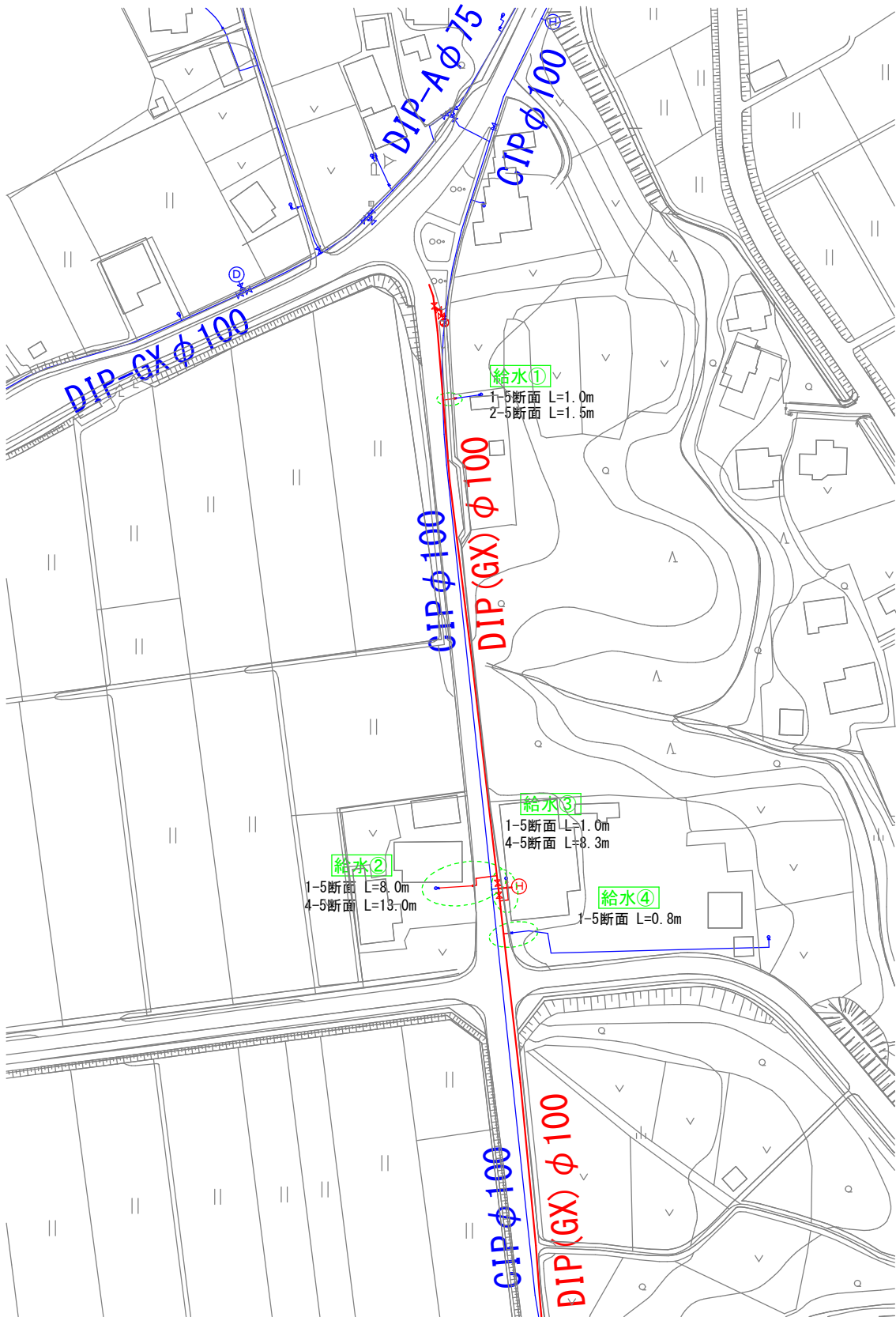


新設配水管			
既設配水管			
岩手県紫波郡矢巾町大字赤林地内			
線 字			
上赤林地区給配水管布設替その4工事			
配管平面詳細図(3)		全 9 枚中の 3	
設計	製図	図面番号	3
令和 年 月 日	縮尺	1/1000 NON SCALE	

上赤林地区給配水管布設替その4工事 給水切替図（1）

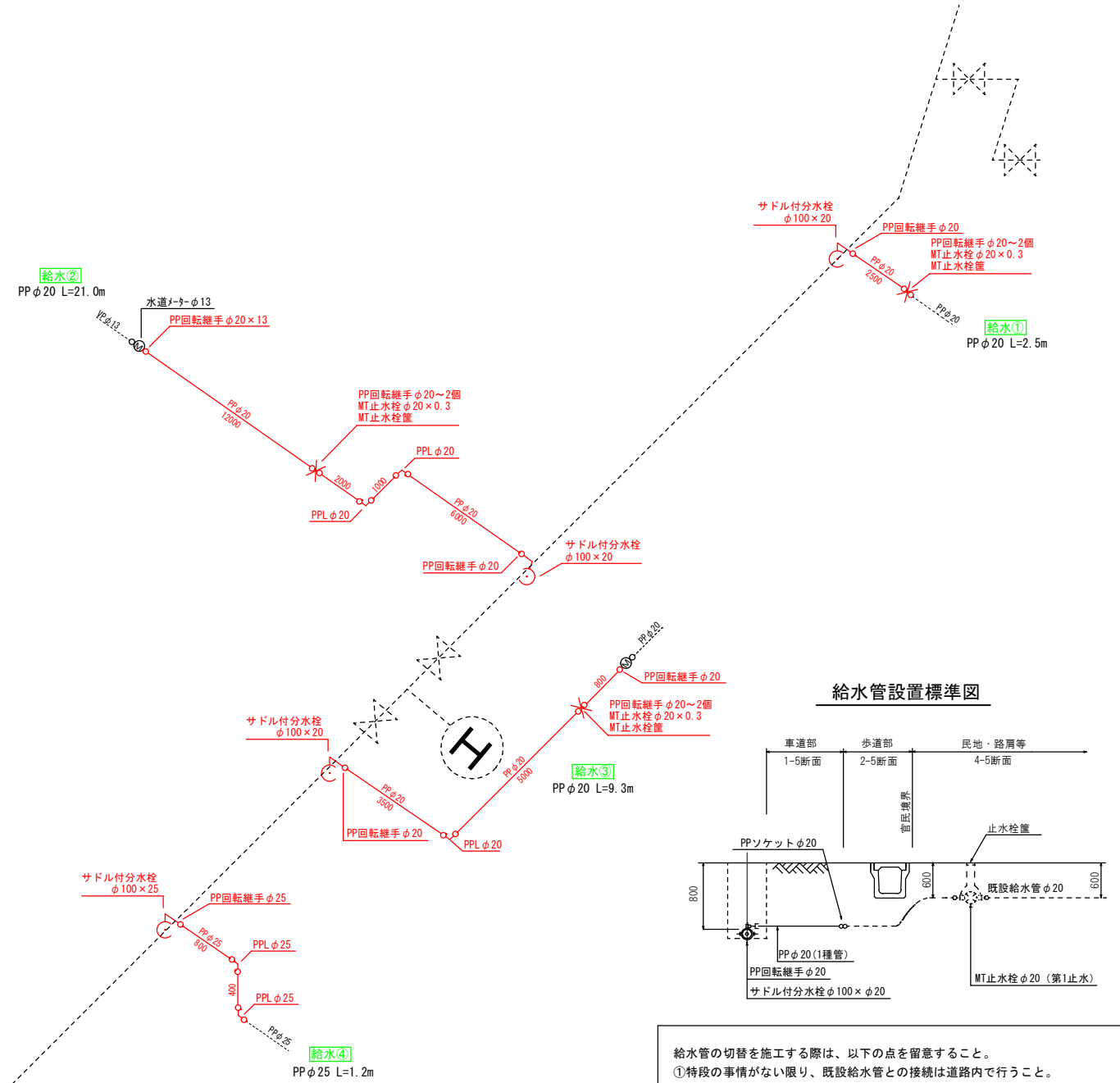
配管平面図

S=1:1000



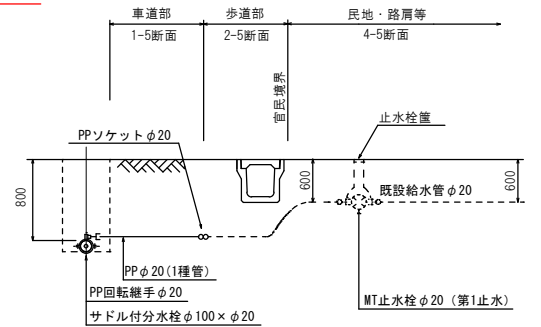
配管詳細図

S=NON SCALE



給水切替図（2）

給水管設置標準図



- 給水管の切替を施工する際は、以下の点を留意すること。
- ①特段の事情がない限り、既設給水管との接続は道路内で行うこと。
 - ②切替を行う際は、第1止水栓と第2止水栓に故障がないか確認を行うこと。
確認の結果、故障がある場合は交換すること。
 - ③配水管からの分岐部から水道メータ前後まで鉛管が使用されていないか確認を行うこと。確認の結果、鉛管が使用されている場合は布設替を行うこと。
 - ④宅内の舗装部分を施工した場合は、仮復旧ではなく本復旧を行うこと。

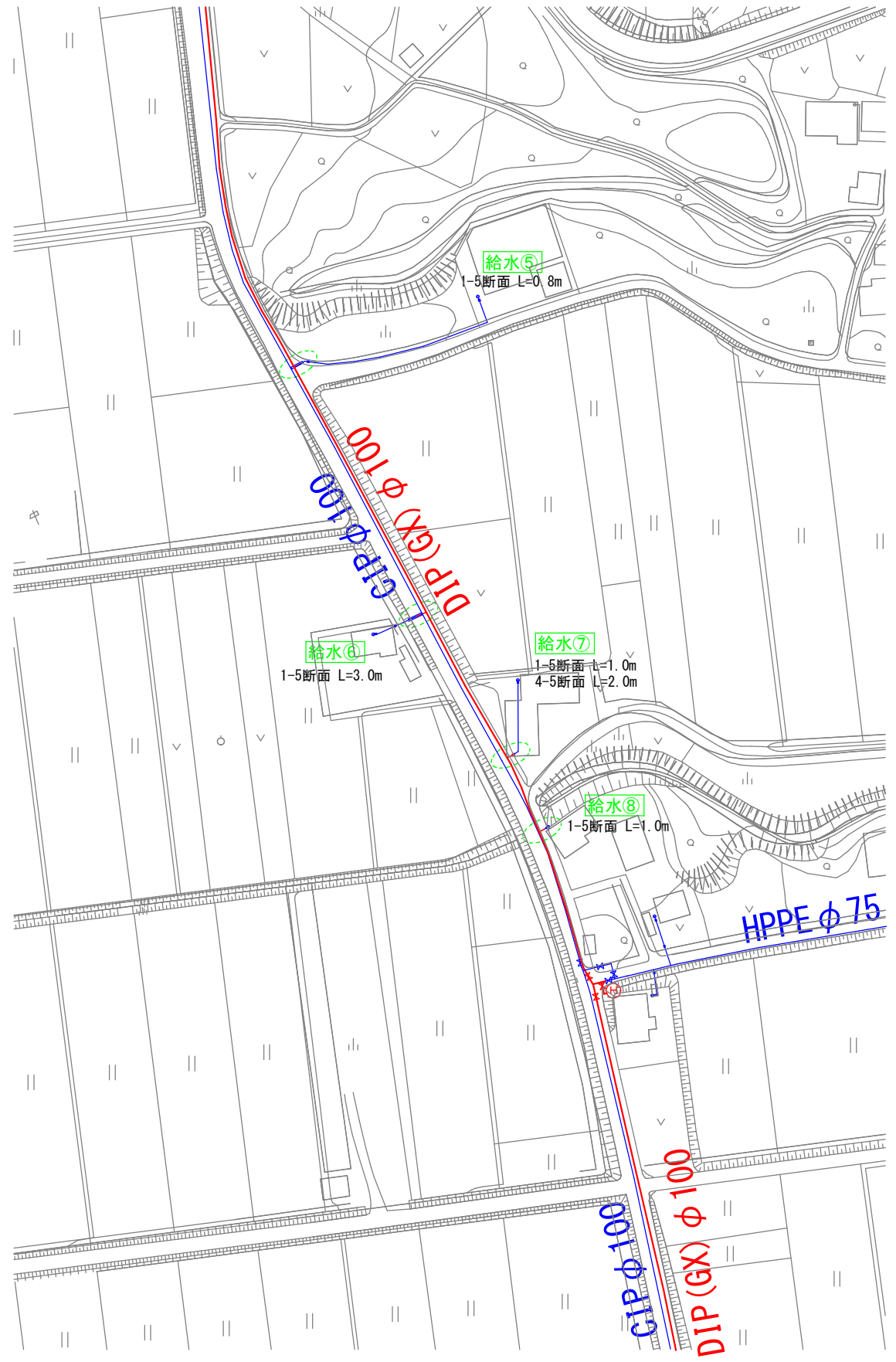
新設配水管
既設配水管

岩手県紫波郡矢巾町大字赤林地内					矢 巾 町
線 字					
上赤林地区給配水管布設替その4工事					
給水切替図（1）			全 9 枚中の 4		
設計		製図	図面 番号	4	
令和 年 月 日			縮尺	1/1000 NON SCALE	

上赤林地区給配水管布設替その4工事 給水切替図（2）

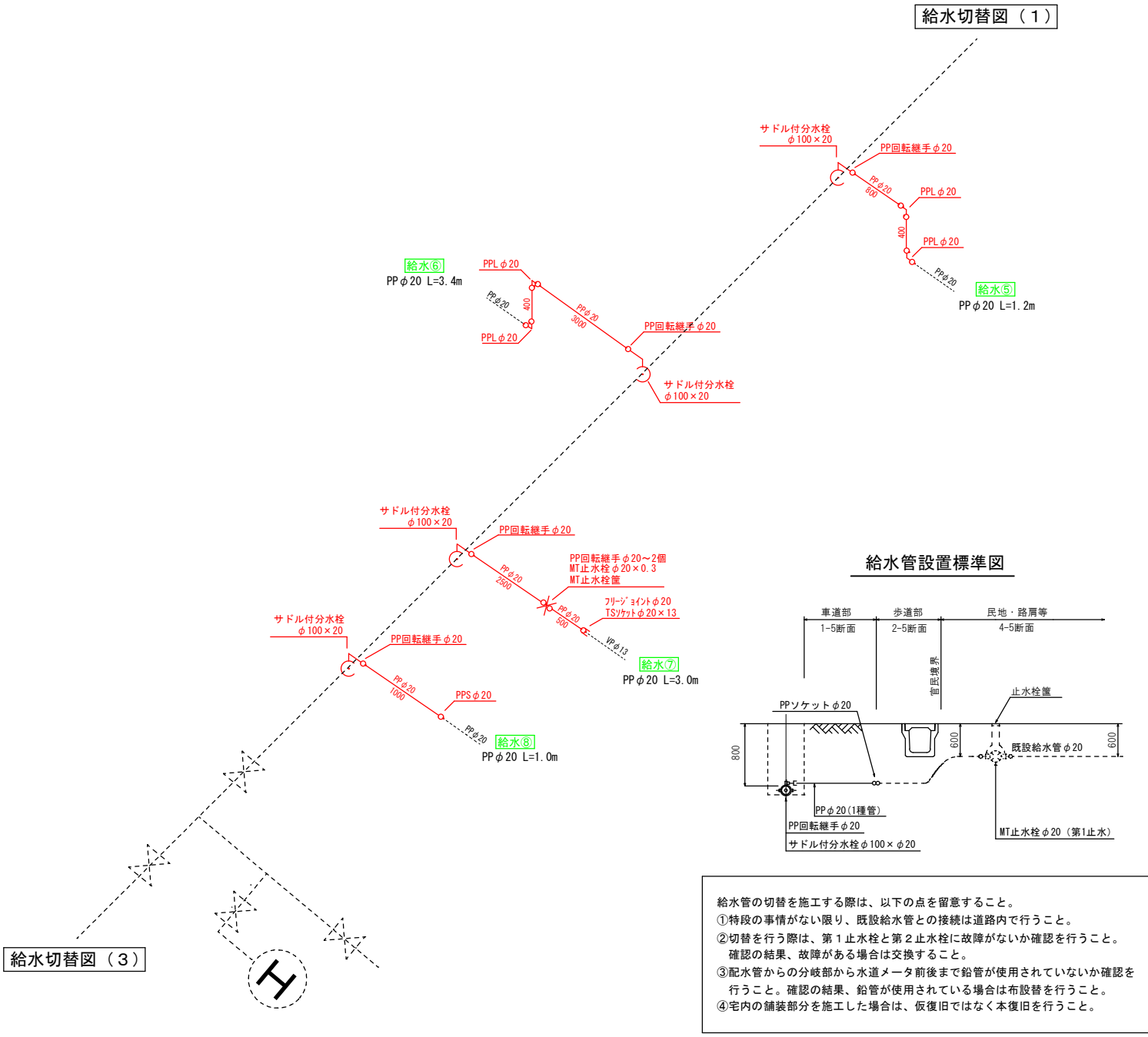
配管平面図

S=1:1000

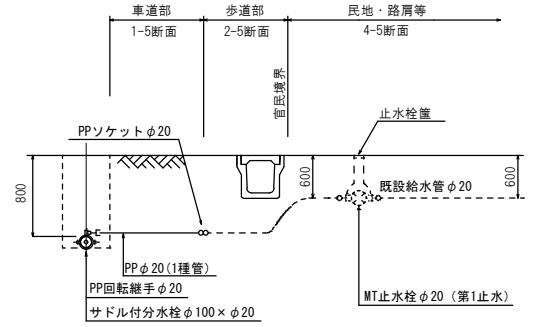


配管詳細図

S=NON SCALE



給水管設置標準図



- 給水管の切替を施工する際は、以下の点を留意すること。
- ①特段の事情がない限り、既設給水管との接続は道路内で行うこと。
 - ②切替を行う際は、第1止水栓と第2止水栓に故障がないか確認を行うこと。確認の結果、故障がある場合は交換すること。
 - ③配水管からの分岐部から水道メータ前後まで鉛管が使用されていないか確認を行うこと。確認の結果、鉛管が使用されている場合は布設替を行うこと。
 - ④宅内の舗装部分を施工した場合は、仮復旧ではなく本復旧を行うこと。

新設配水管
既設配水管

岩手県紫波郡矢巾町大字赤林地内					矢 巾 町
線		字			
上赤林地区給配水管布設替その4工事					
給水切替図（2）			全 9 枚中の 5		
設計		製図	図面 番号	5	
令和	年	月	日	縮尺	

上赤林地区給配水管布設替その4工事 給水切替図（3）

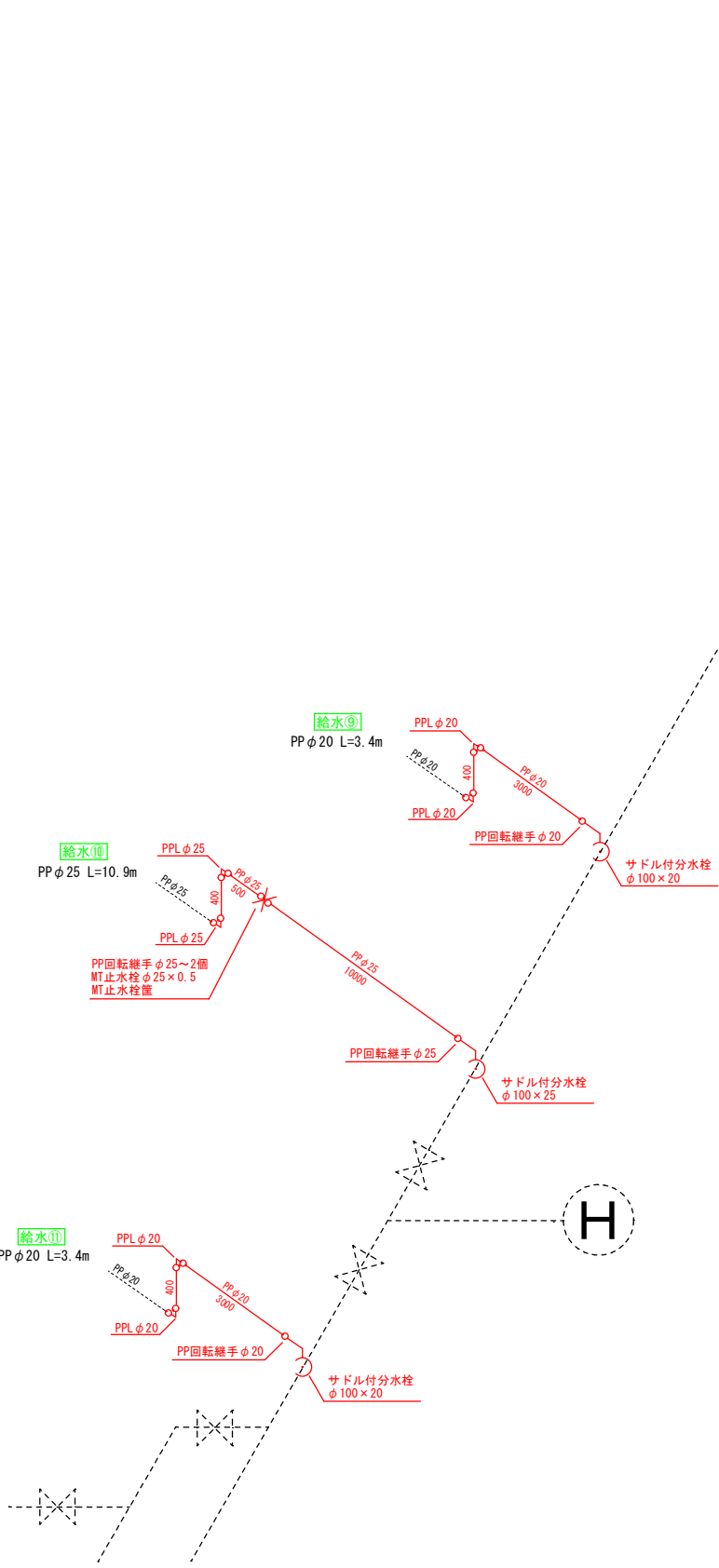
配管平面図

S=1:1000



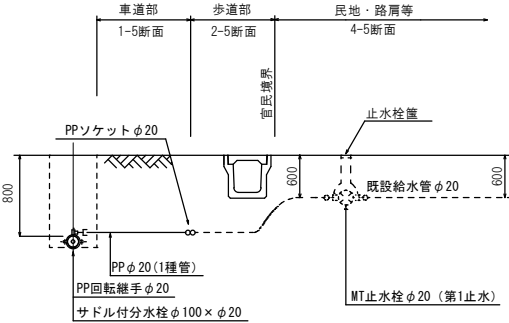
配管詳細図

S=NON SCALE



給水切替図（2）

給水管設置標準図



- 給水管の切替を施工する際は、以下の点を留意すること。
- ①特段の事情がない限り、既設給水管との接続は道路内で行うこと。
 - ②切替を行う際は、第1止水栓と第2止水栓に故障がないか確認を行うこと。
確認の結果、故障がある場合は交換すること。
 - ③配水管からの分岐部から水道メータ前後まで鉛管が使用されていないか確認を行うこと。確認の結果、鉛管が使用されている場合は布設替を行うこと。
 - ④宅内の舗装部分を施工した場合は、仮復旧ではなく本復旧を行うこと。

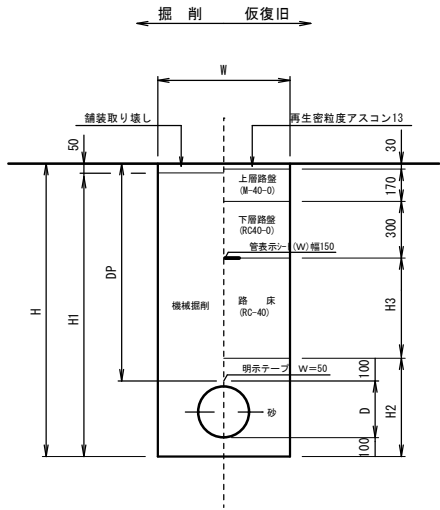
新設配水管
既設配水管

岩手県紫波郡矢巾町大字赤林地内					矢 巾 町
線			字		
上赤林地地区給配水管布設替その4工事					
給水切替図（3）			全 9 枚中の 6		
設計		製図	図面 番号	6	
令和	年	月	日	縮尺	

上赤林地区給配水管布設替その4工事 標準掘削断面図

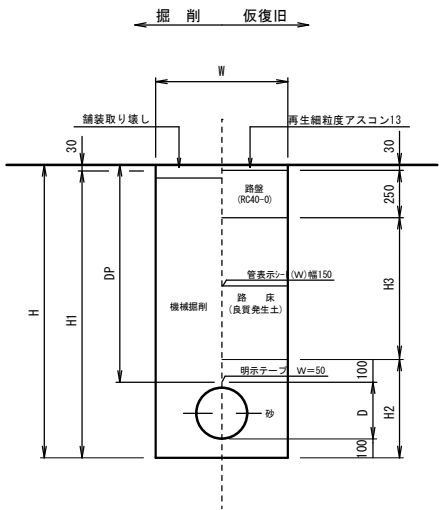
S=NON SCALE

1 町道車道舗装道



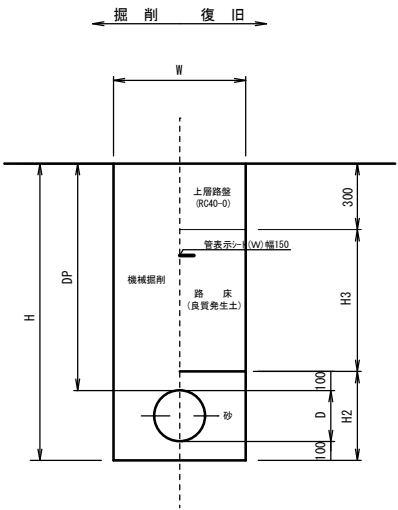
番号	管種	口径	DP	D	W	H	H1	H2	H3	土留め
1- 1	DIP-GX	φ75	800	100	600	1000	950	300	200	—
1- 2	DIP-GX	φ100	800	120	600	1020	970	320	200	—
1- 3	DIP-GX	φ150	800	170	600	1070	1020	370	200	—
1- 4	PP	φ50 ～30	800	60	600	960	910	260	200	—
1- 5	PP	φ25 ～13	800	30	600	930	880	230	200	—

2 町道歩道舗装道



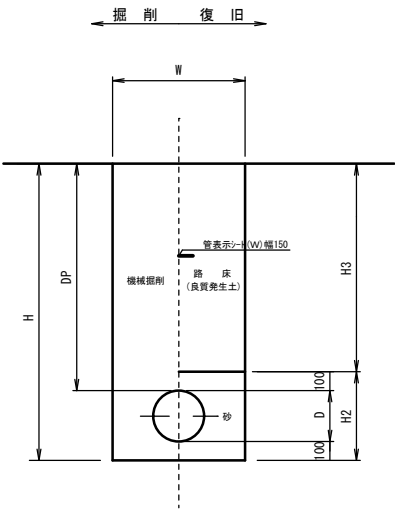
番号	管種	口径	DP	D	W	H	H1	H2	H3	土留め
2- 1	DIP-GX	φ75	800	100	600	1000	970	300	420	—
2- 2	DIP-GX	φ100	800	120	600	1020	990	320	420	—
2- 3	DIP-GX	φ150	800	170	600	1070	1040	370	420	—
2- 4	PP	φ50 ～30	800	60	600	960	930	260	420	—
2- 5	PP	φ25 ～13	800	30	600	930	900	230	420	—

3 町道車道砂利道



番号	管種	口径	DP	D	W	H	H1	H2	H3	土留め
3- 1	DIP-GX	φ75	800	100	600	1000	—	300	400	—
3- 2	DIP-GX	φ100	800	120	600	1020	—	320	400	—
3- 3	DIP-GX	φ150	800	170	600	1070	—	370	400	—
3- 4	PP	φ50 ～30	800	60	600	960	—	260	400	—
3- 5	PP	φ25 ～13	800	30	600	930	—	230	400	—

4 民地・路肩等



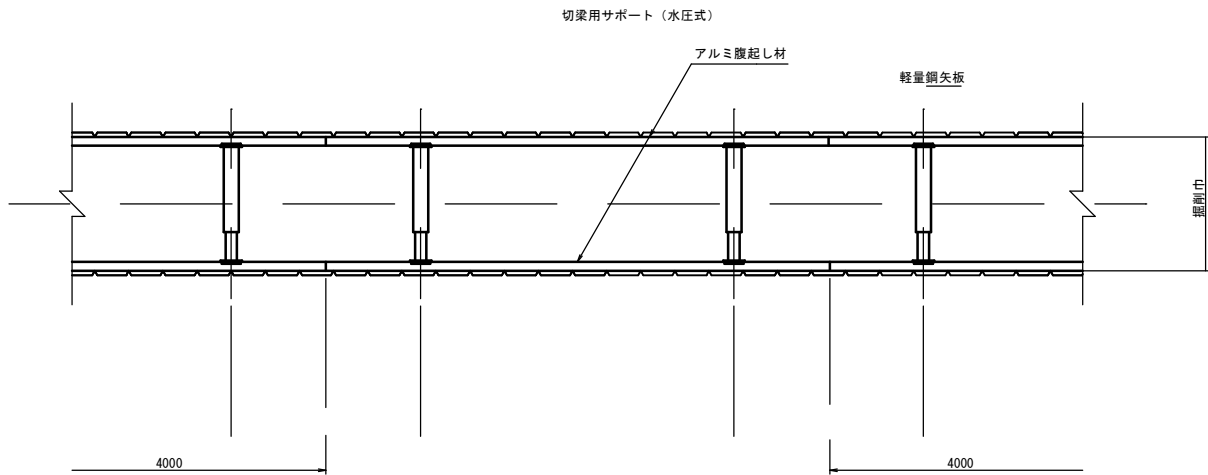
番号	管種	口径	DP	D	W	H	H1	H2	H3	土留め
4- 1	DIP-GX	φ75	800	100	600	1000	—	300	700	—
4- 2	DIP-GX	φ100	800	120	600	1020	—	320	700	—
4- 3	DIP-GX	φ150	800	170	600	1070	—	370	700	—
4- 4	PP	φ50 ～30	800	60	600	960	—	260	700	—
4- 5	PP	φ25 ～13	800	30	600	930	—	230	700	—

岩手県紫波郡矢巾町大字赤林地内					矢 巾 町
線		字			
上赤林地区給配水管布設替その4工事					
標準掘削断面図			全 9 枚中の 7		
設計		製図	図面 番号	7	
令和 年 月 日		縮尺	NON SCALE		

上赤林地区給配水管布設替その3工事 土留標準図

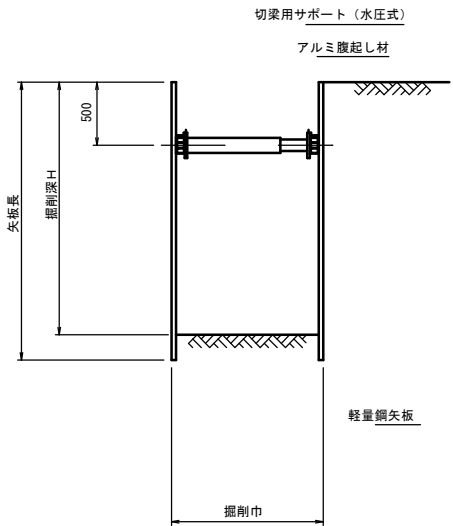
S=1:30

平面図



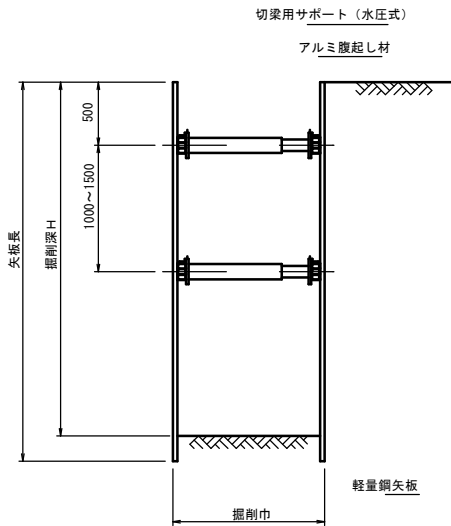
断面図

H ≤ 2.00m



断面図

2.00m < H ≤ 3.50m



矢板材料表

掘削深	矢板長	支保工段数
H (m)	L (m)	
～1.50	※ ー	※ ー
1.51～1.80	2.00	1
1.81～1.99	2.50	1
2.00～2.30	2.50	2
2.31～2.80	3.00	2
2.81～3.30	3.50	2
3.31～3.50	4.00	2
3.51～3.80	4.00	3

※地下水位が無い場合

岩手県紫波郡矢巾町大字赤林地内						矢 巾 町
線			字			
上赤林地区給配水管布設替その4工事						
土留標準図			全 9 枚中の 8			
設計		製図		図面 番号	8	
令和	年	月	日	縮尺	1/30	

